



Liberté • Égalité • Fraternité
RÉPUBLIQUE FRANÇAISE

MINISTÈRE
DE L'AGRICULTURE
ET DE
L'ALIMENTATION

Document
de travail à
usage
interne

La PAC 2014-2020 : Bilan 2013-2015 sur les exploitations du Massif des Alpes en région Auvergne-Rhône-Alpes

agriculture
gouv.fr
alimentation
gouv.fr

SRISSET – DRAAF Auvergne-Rhône-Alpes

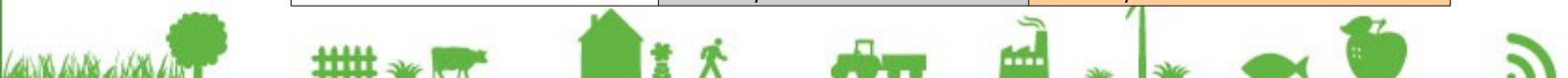
juin 2017



Choix méthodologiques pour le bilan

- Année de référence 2013
- Fichiers sources : ASP via le SSP - données de paiements par aide et par package du 8 février 2017 complété pour les DPB par extraction ISIS du 14 janvier.
- Éléments pris en compte pour le bilan :

		2013	2015
Premier pilier	DPU	<i>Aide découplée nette</i>	-
	DPB	-	<i>Paiement de base</i>
	Verdissement	-	<i>Paiement vert</i>
	Paiement redistributif	-	<i>Paiement redistributif</i>
	Paiement additionnel JA	-	<i>Paiement additionnel pour les JA</i>
	PMTVA	<i>PMTVA, ADMCA, Aide aux veaux sous la mère et bio</i>	<i>ABA, Aide aux veaux sous la mère et bio</i>
	Aide laitière	<i>Aide au lait de montagne</i>	<i>ABL</i>
	Aide Ovins/Caprins	<i>Aide aux ovins, Aide aux caprins</i>	<i>Aide aux ovins, Aide aux caprins</i>
	Aides aux protéines végétales	<i>Aides aux protéines végétales</i>	<i>Aides aux protéines végétales</i>
	Autres aides couplées végétales	<i>Autres aides couplées végétales</i>	<i>Autres aides couplées végétales</i>
Second Pilier	ICHN + PHAE	<i>ICHN, PHAE</i>	<i>ICHN, MAEC Systèmes Herbagers et pastoraux (2015 simulations SSP)</i>
TOTAL		<i>Aides 1^{er} pilier et ICHN / PHAE</i>	<i>Aides 1^{er} pilier et ICHN / MAE SHP</i>



Bilan 2013-2015 : Massif des Alpes

Montant total des aides – MASSIF DES ALPES – En région Auvergne-Rhône-Alpes

	2013	2015	Evolution 2013-2015	
DPU	61,5 M€			
DPB		38,2 M€		
Verdissement		23,5 M€	+8,9 M€	+14%
Paielement redistributif		7,3 M€		
Paielement additionnel JA		1,3 M€		
PMTVA	3,9 M€	3,7 M€	-0,2 M€	-6%
Aide laitière	5,3 M€	5,6 M€	+0,2 M€	+5%
Aide Ovins/Caprins	3,00 M€	2,99 M€	-0,01 M€	-0,4%
Aides aux protéines végétales	0,03 M€	0,9 M€	+0,9 M€	+3 590%
Autres aides couplées végétales	0,08 M€	0,02 M€	-0,06 M€	-77%
ICHN et PHAE	54,5 M€	60,6 M€	+6,1 M€	+11%
TOTAL	128,4 M€	144,2 M€	+15,8 M€	+12%

Source : DRAAF Auvergne-Rhône-Alpes – SRISET – Juin 2017

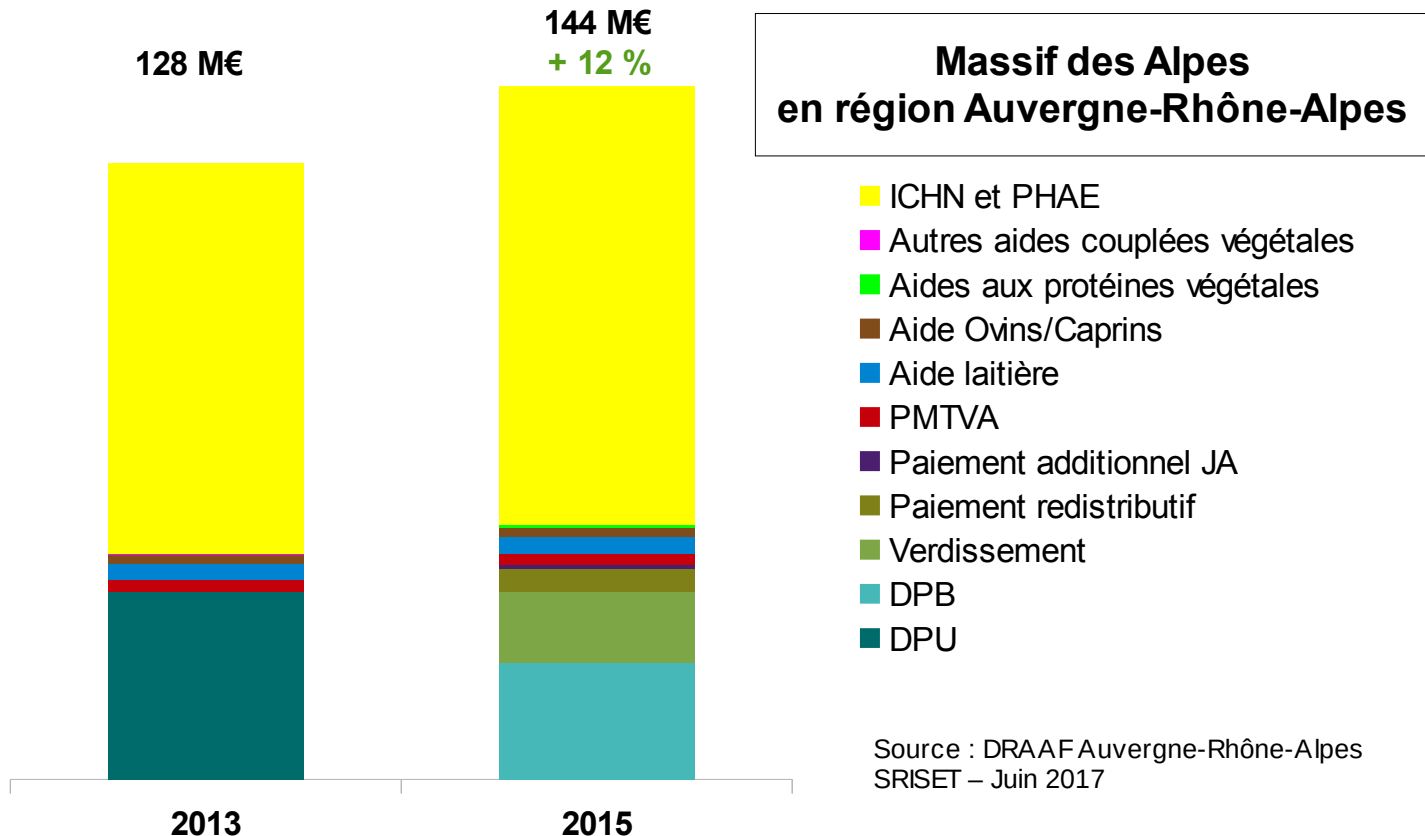
Remarque :

- passage du 1^{er} au 2nd pilier de l'assurance récolte (non prise en compte dans le bilan) 0,51 M€ (2013) → 0,65 M€ (2015) soit + 0,15 M€ et +29 %

- évolution du nombre total d'exploitations aidées de **- 4,3%** :

Bilan 2013-2015 : Massif des Alpes

→ Augmentation totale de 12,0 %

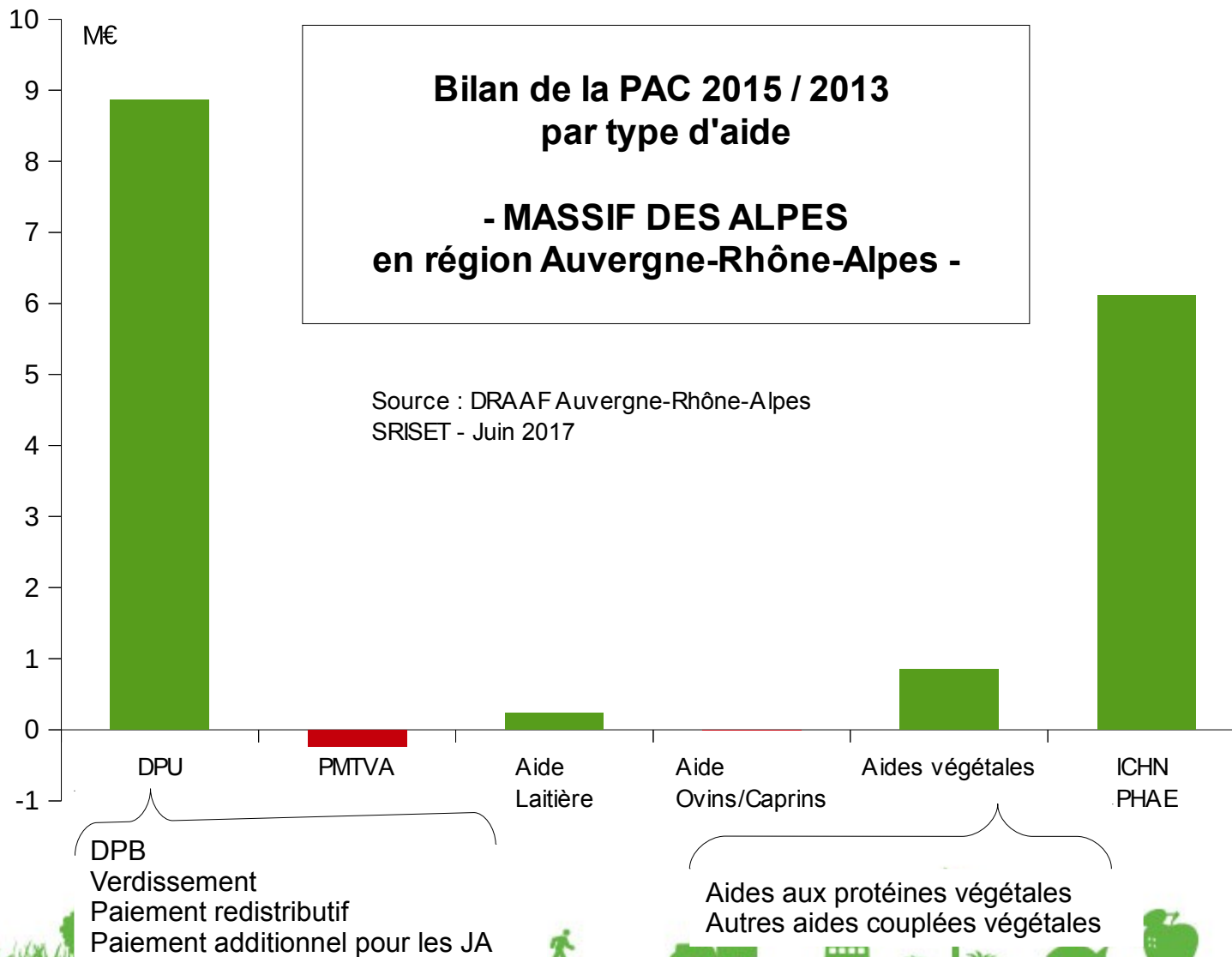


Document
de travail à
usage
interne



Bilan 2013-2015 : Massif des Alpes

Document
de travail à
usage
interne



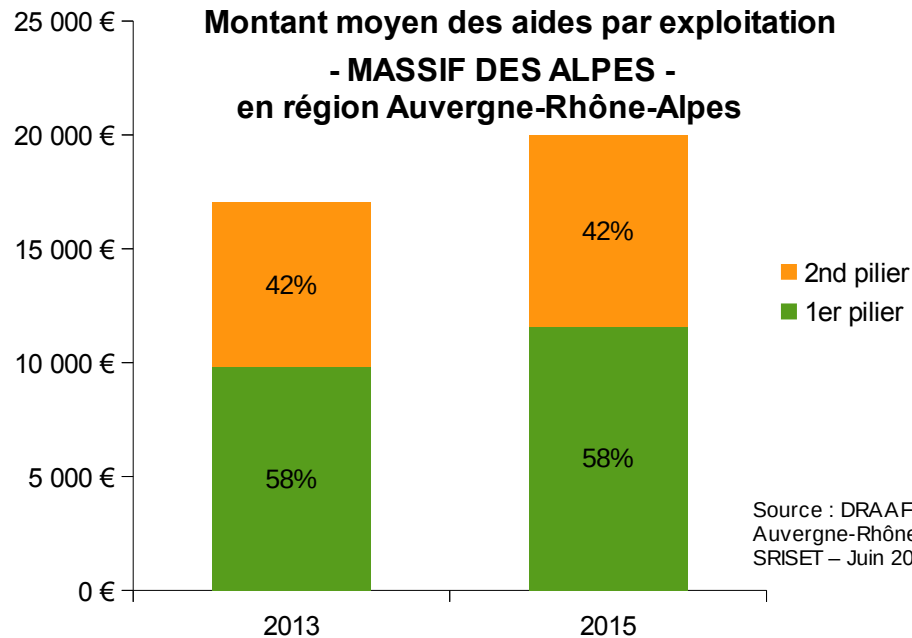
Bilan 2013-2015 : Massif des Alpes

Montants moyens des aides par exploitation

	1 ^{er} pilier	2 nd pilier	TOTAL
2013	10 395 €	7 374 €	17 769 €
2015	11 480 €	8 373 €	19 853 €
Gain / Perte entre 2013 et 2015	+1 086 € +10%	+999 € +14%	+2 084 € +12%

6 472 exploitations communes
entre 2013 et 2015

Source : DRAAF Auvergne-Rhône-Alpes
SRISSET – Juin 2017



Document
de travail à
usage
interne

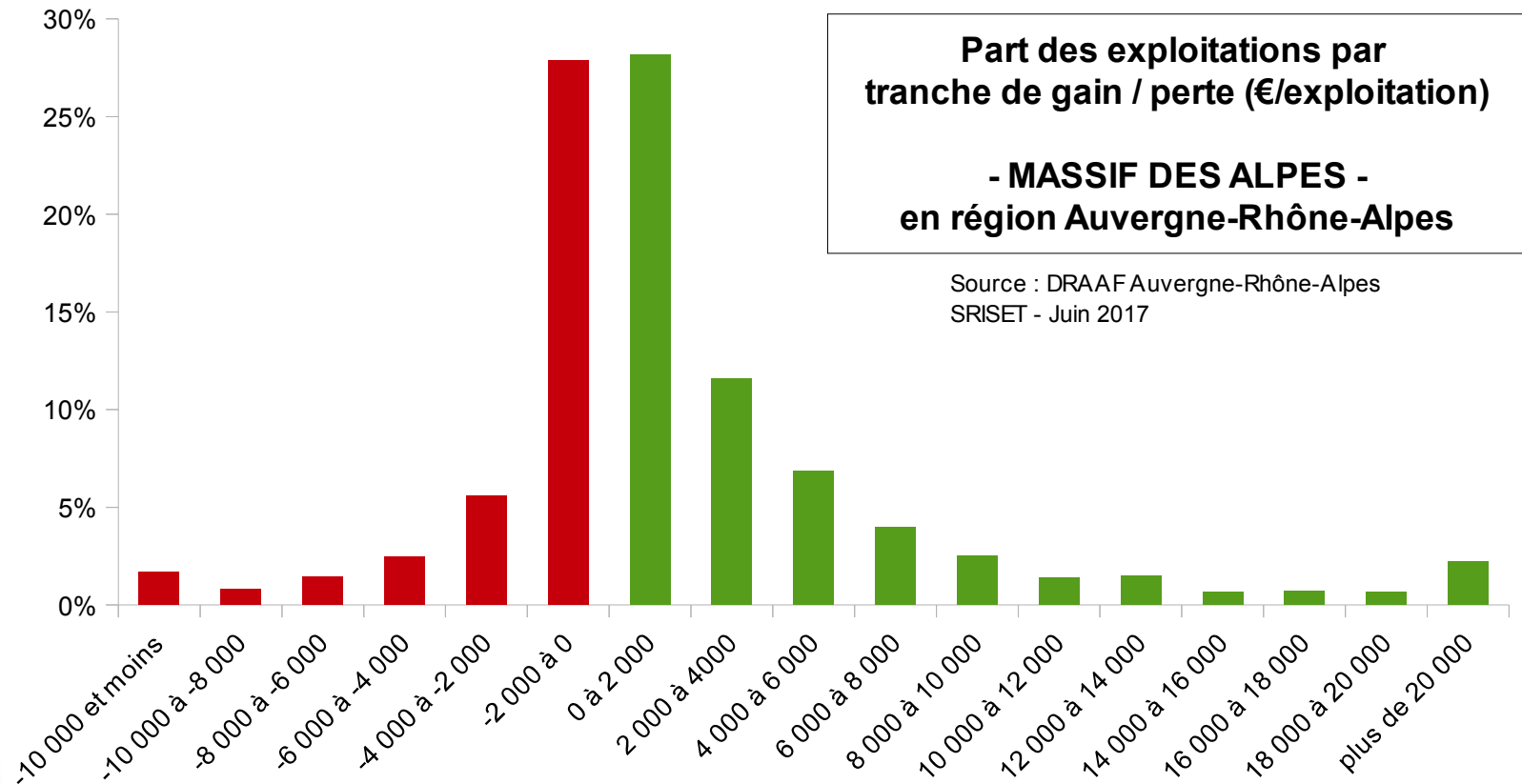
Bilan 2013-2015 : Massif des Alpes

Analyse sur exploitations constantes (PACAGE commun) :

7 239 exploitations en 2015

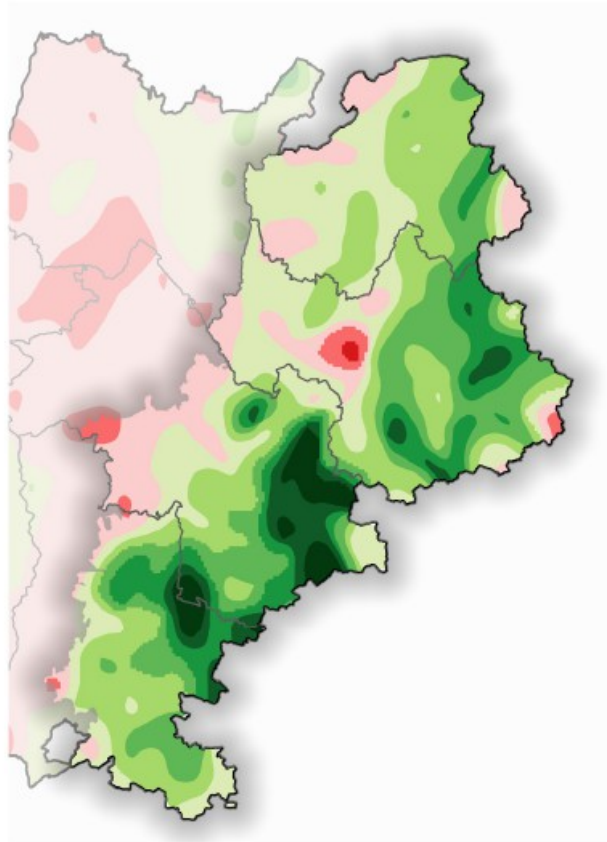
dont 89 % existaient en 2013 soit 6 472 exploitations communes

→ 60 % bénéficient de la réforme

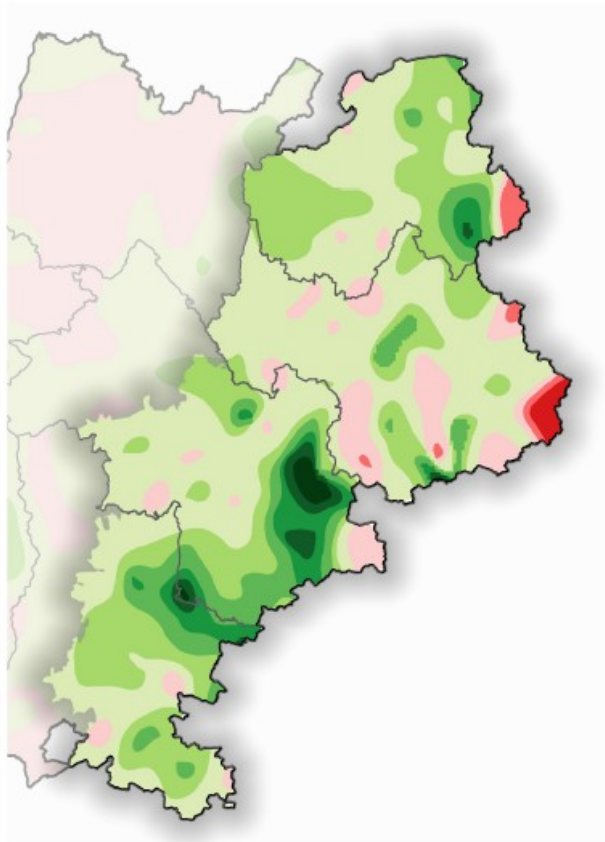


Bilan PAC entre 2013 et 2015

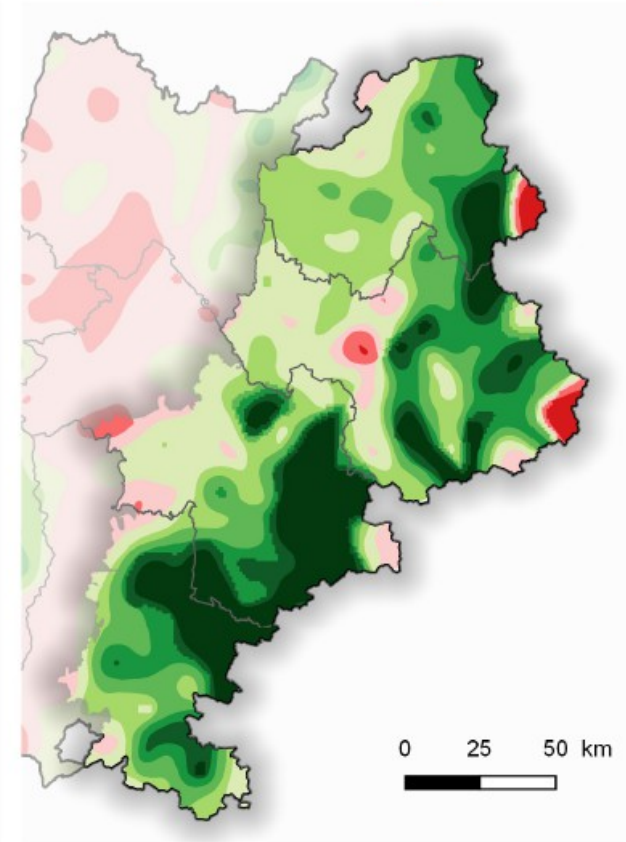
1er pilier



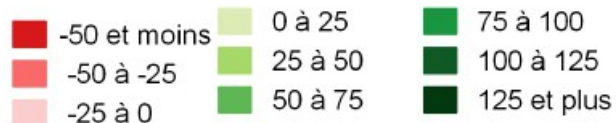
2nd pilier



Evolution 2015 / 2013 du TOTAL 1er et 2nd pilier



Tranches d'écart en € / ha de SAU
(PAC 2015 - PAC 2013)



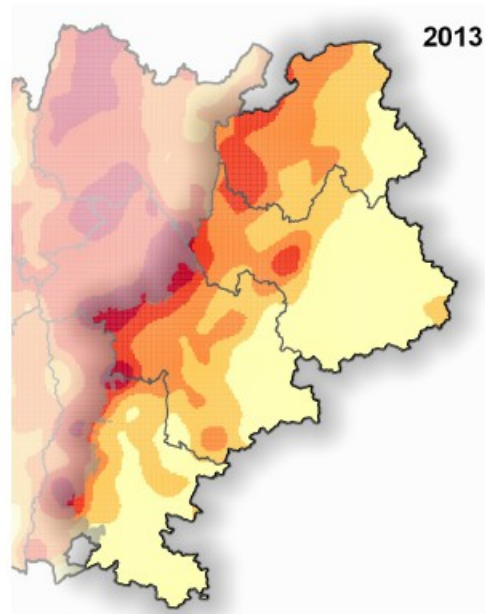
Bilan PAC entre 2013 et 2015



Liberté
ÉGALITÉ
FRATERNITÉ

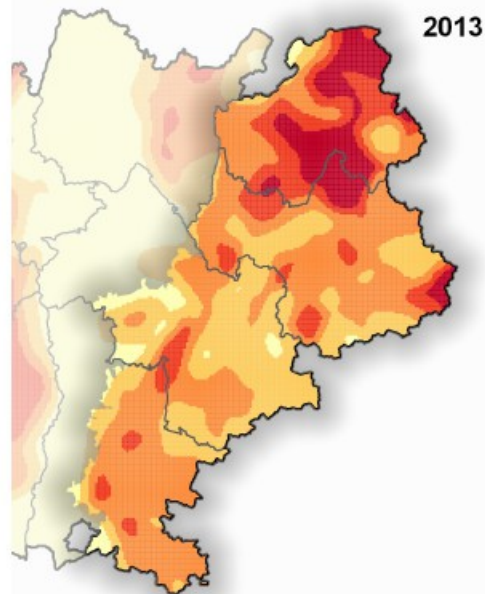
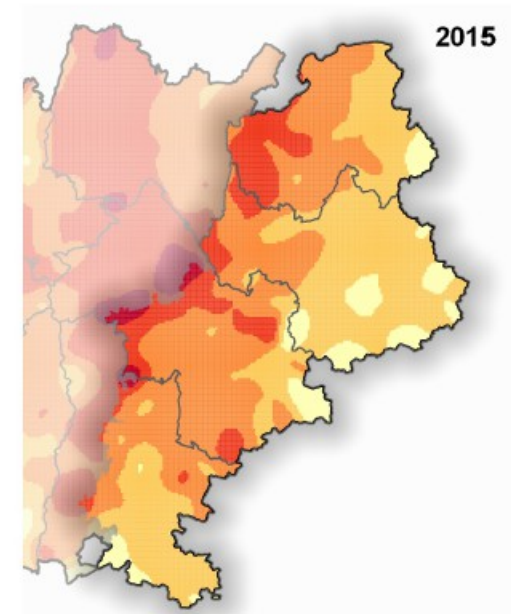
Doc
de t
usa
inte

agr
alin
gou



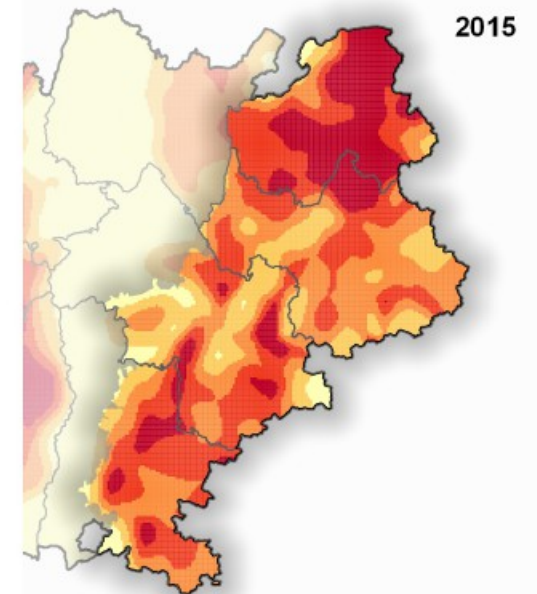
1er pilier

Montants
en € / ha de SAU



2nd pilier

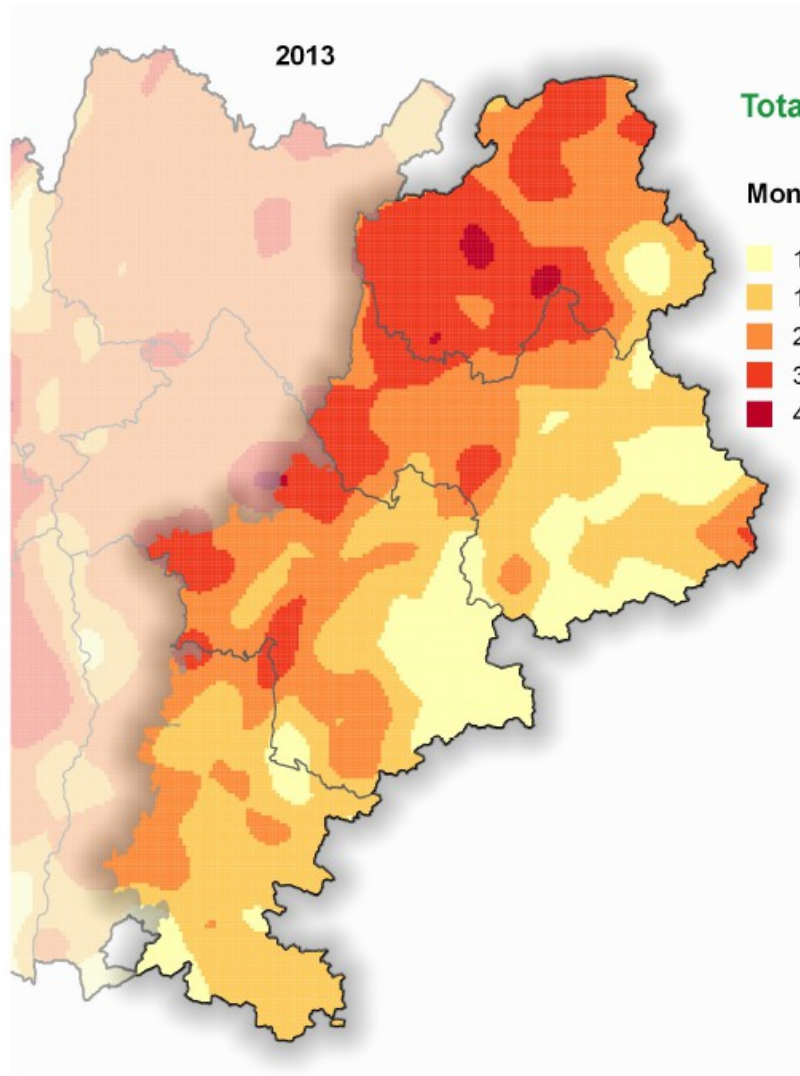
Montants
en € / ha de SAU



0 50 100 km



Bilan PAC entre 2013 et 2015



Total 1er et 2nd piliers

Montants en € / ha de SAU

- 150 et moins
- 150 - 240
- 240 - 320
- 320 - 400
- 400 et plus

