

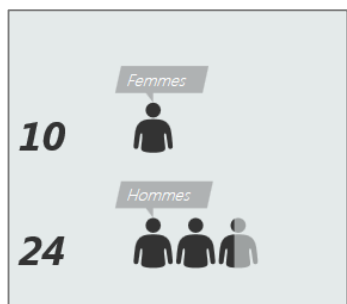
# Les nouveaux installés sur le massif Alpin

## Les installations en grandes cultures – 2011 à 2015

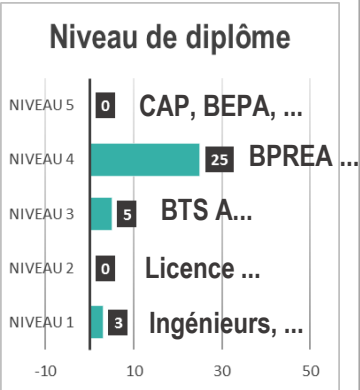
**34**  
**INSTALLATIONS**  
Sur la période 2011-2015



### PROFIL DES INSTALLÉS

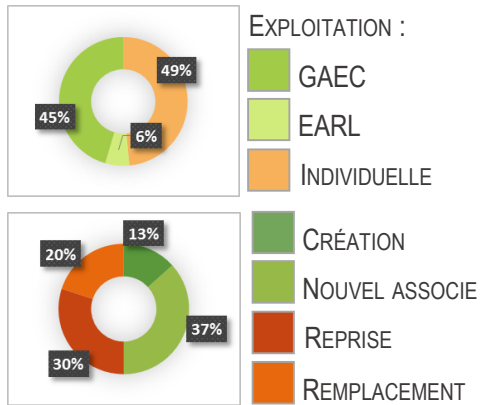


**29 ANS**  
Age moyen à l'installation



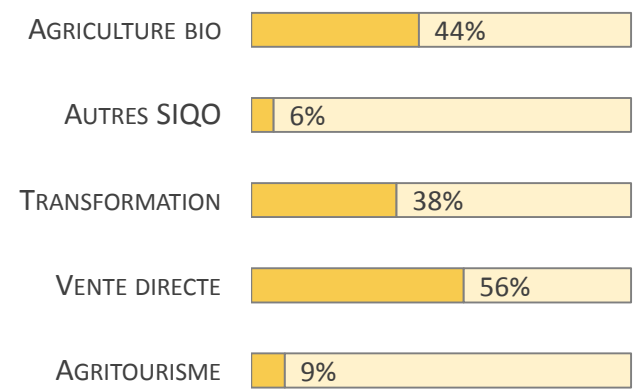
**21%**  
Hors cadre familial

### FORME D'INSTALLATION



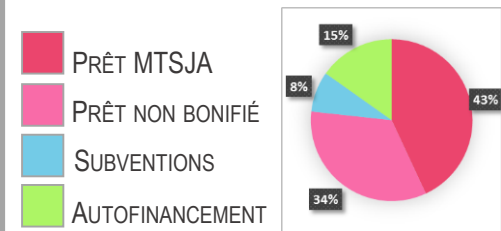
**1,7**  
C'est le nombre moyen d'associé exploitant par structure

### DIVERSIFICATION



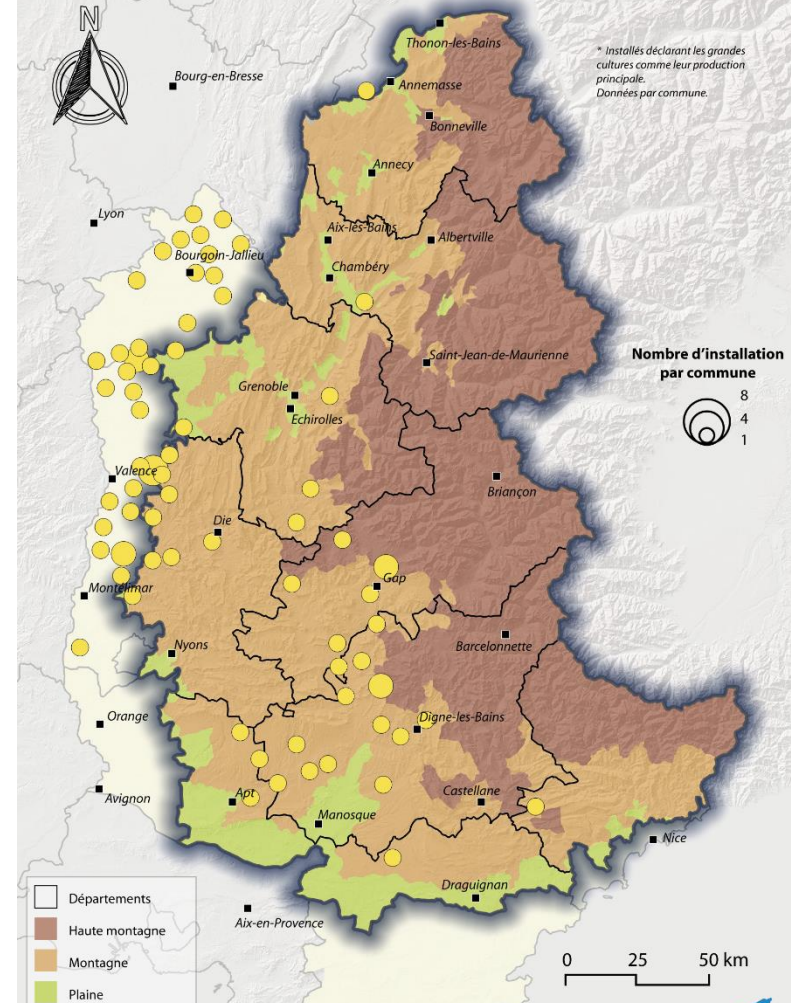
### INVESTISSEMENTS, FINANCEMENT ET REVENU N5

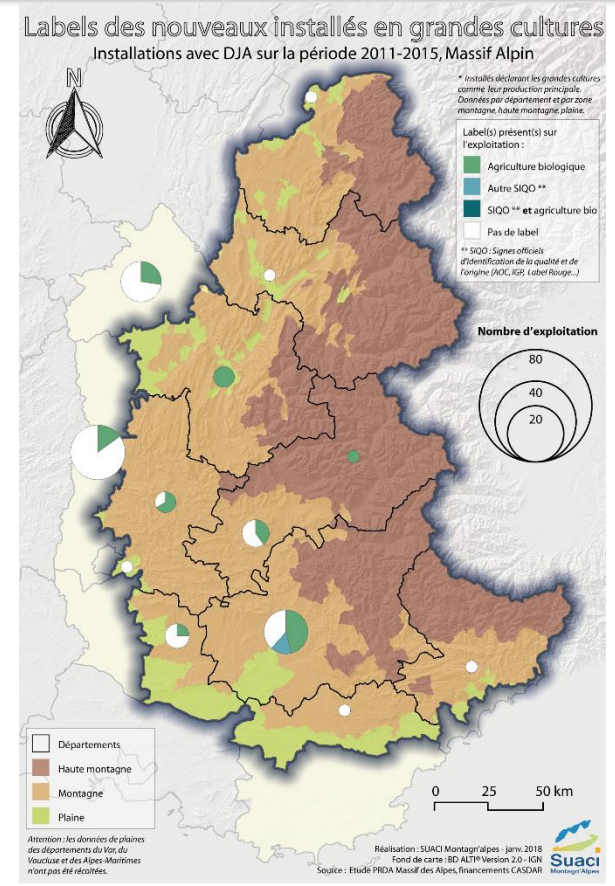
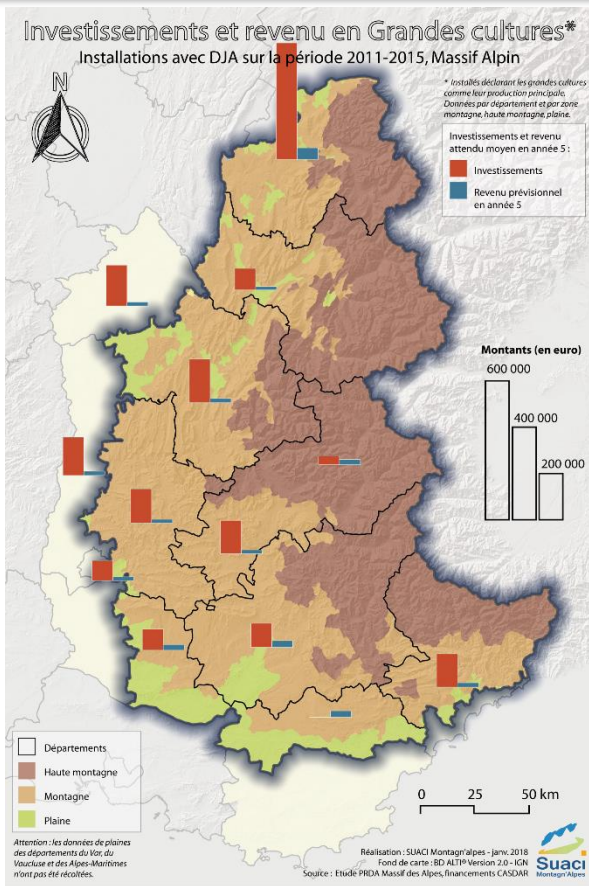
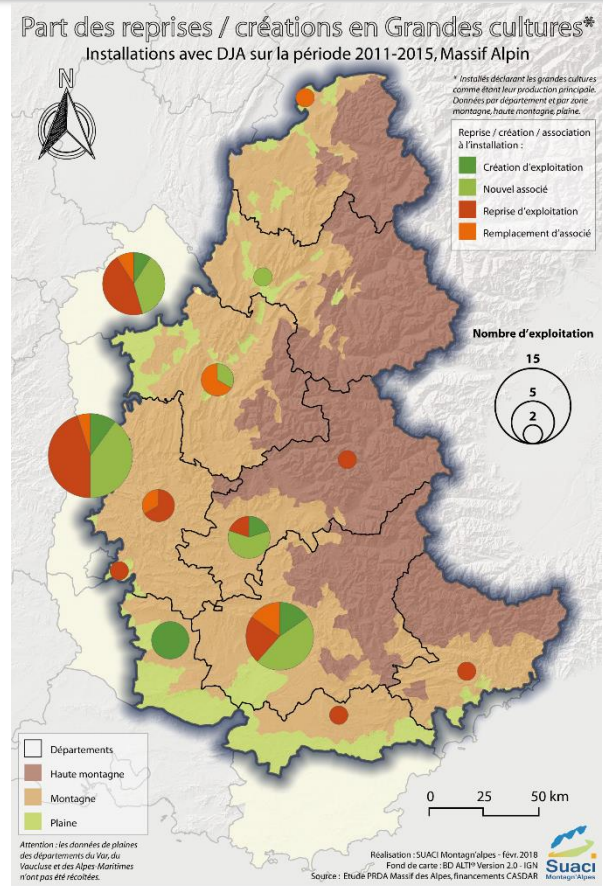
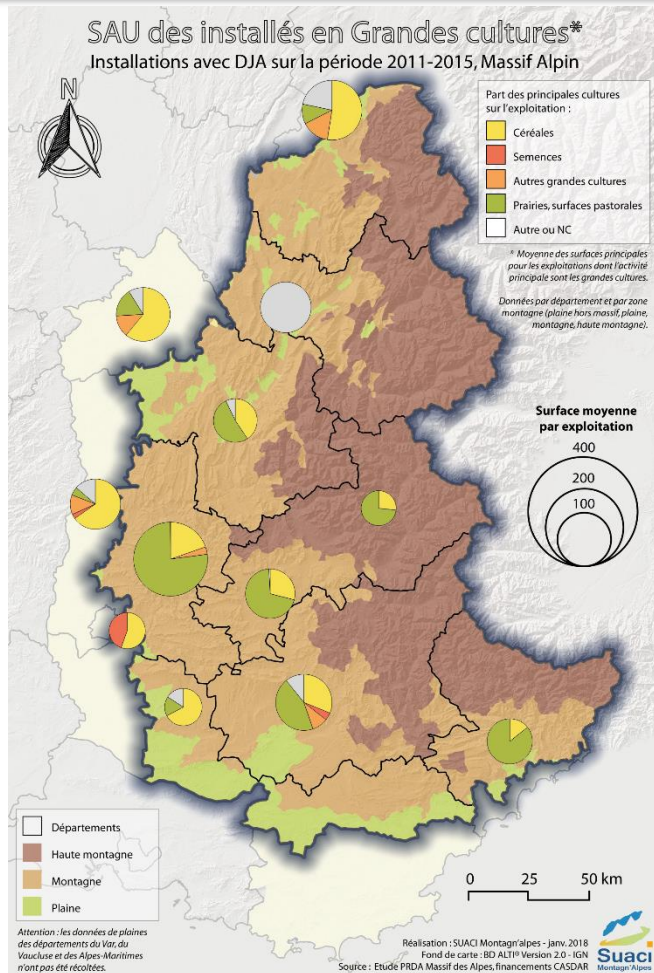
**128 000 €**  
D'investissements en moyenne



**REVENU N5 :**  
Par associé exploitant  
**24 820€**

### Les installations en grandes cultures\* Installations avec DJA sur la période 2011-2015, Massif Alpin





## SURFACES

# 88

## HECTARES

Surface moyenne à l'installation

En moyenne par exploitation :  
29 hectares de céréales,  
2 hectares de semences,  
5 hectares d'autres grandes cultures,  
46 hectares de prairies et surfaces pastorales,  
1 hectare d'arboriculture

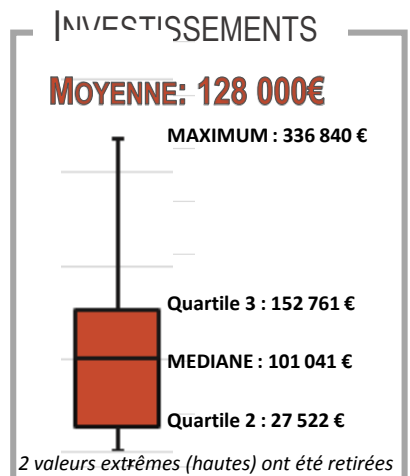
## PRODUCTIONS SECONDAIRES

### 1,8 productions différentes en moyenne

**47%** des exploitations ont des productions secondaires, dont :

- Arboriculture : 25 %
- Bovins viande : 25 %
- Maraîchage : 19 %

**24%** des exploitations ont des productions tertiaires



## VENTE ET DIVERSIFICATION

**1 EXP. SUR 3** Transforme sa production Farine, Pain

**44%** Des exploitations sont en agriculture biologique

Les céréales sont en rotation avec des prairies, majoritaires sur les exploitations (vente de foin...) sauf dans le Vaucluse.