

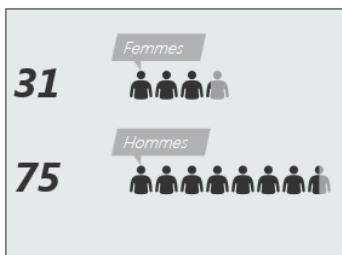
# Les nouveaux installés sur le massif Alpin

## Les installations en maraîchage – 2011 à 2015

**85**  
**INSTALLATIONS**  
Sur la période 2011-2015

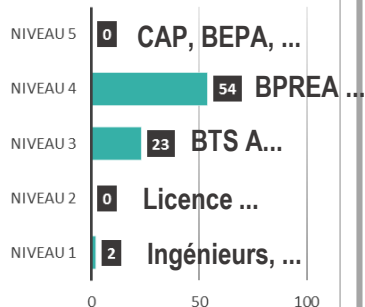


### PROFIL DES INSTALLÉS



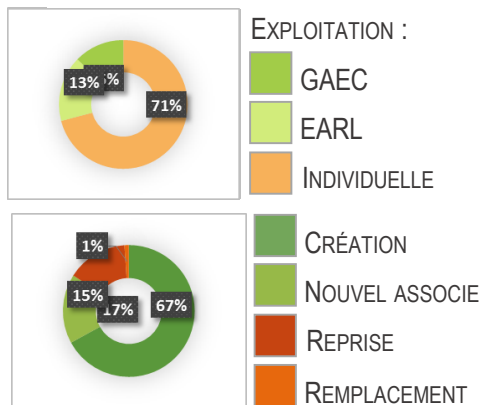
**32 ANS**  
Age moyen à l'installation

#### Niveau de diplôme



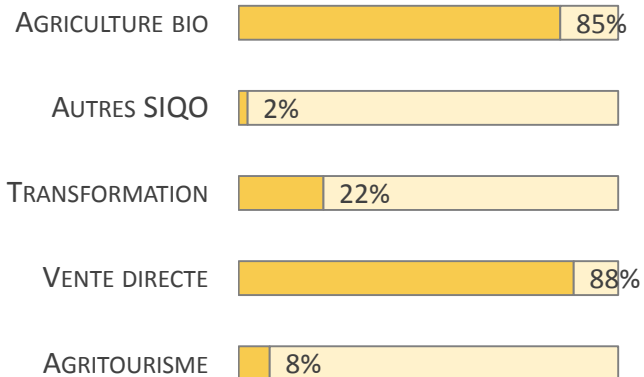
**81%**  
Hors cadre familial

### FORME D'INSTALLATION



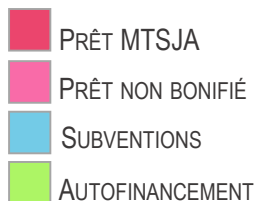
**1,3**  
C'est le nombre moyen d'associé exploitant par structure

### DIVERSIFICATION



### INVESTISSEMENTS, FINANCEMENT ET REVENU N5

**90 000 €**  
D'investissements en moyenne

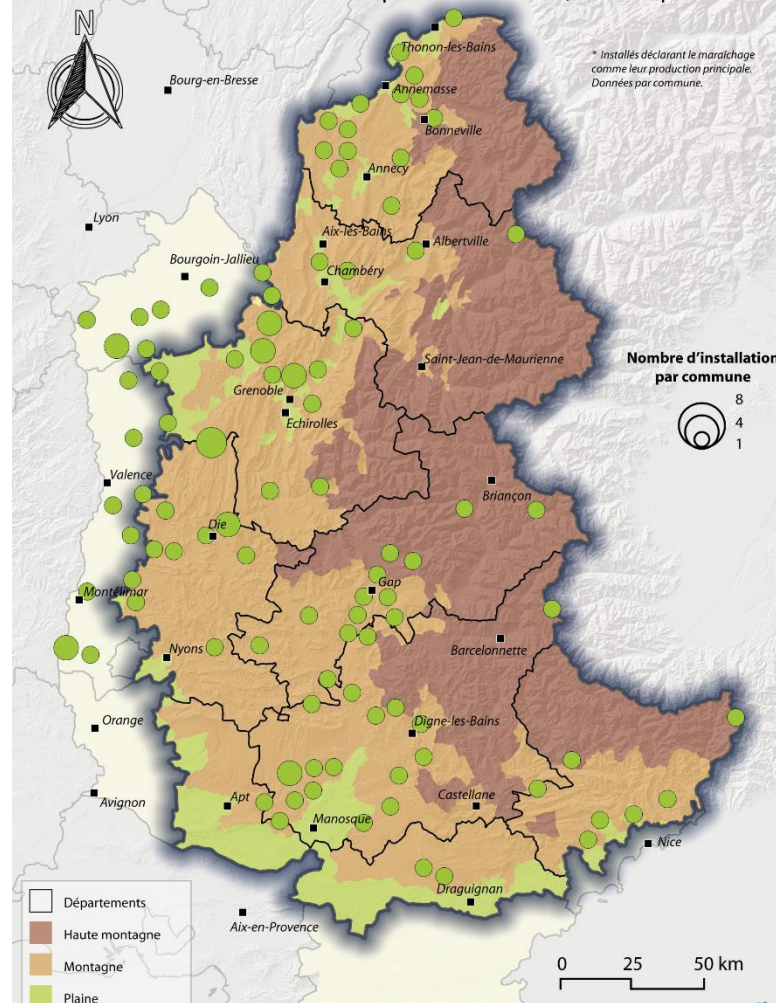


**REVENU N5 :**  
Par associé exploitant

**20 850 €**

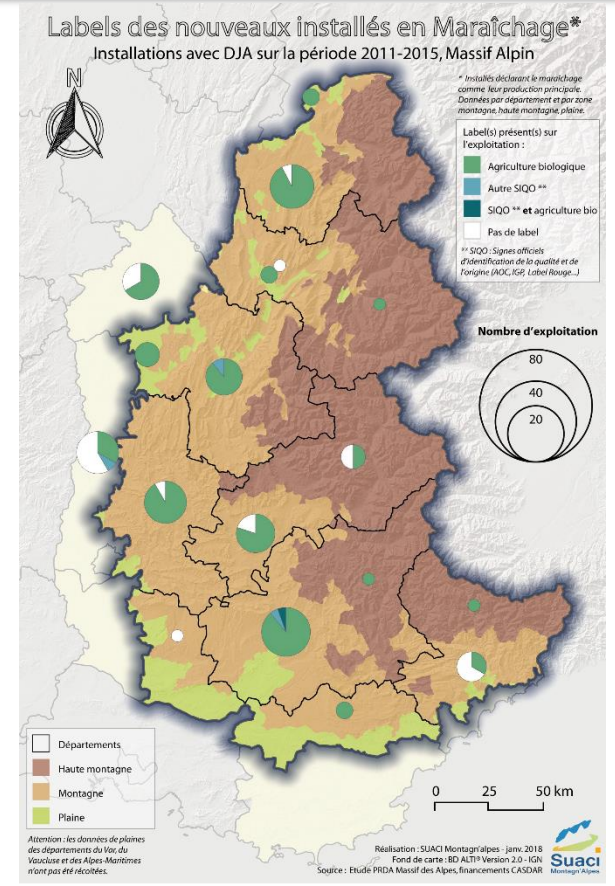
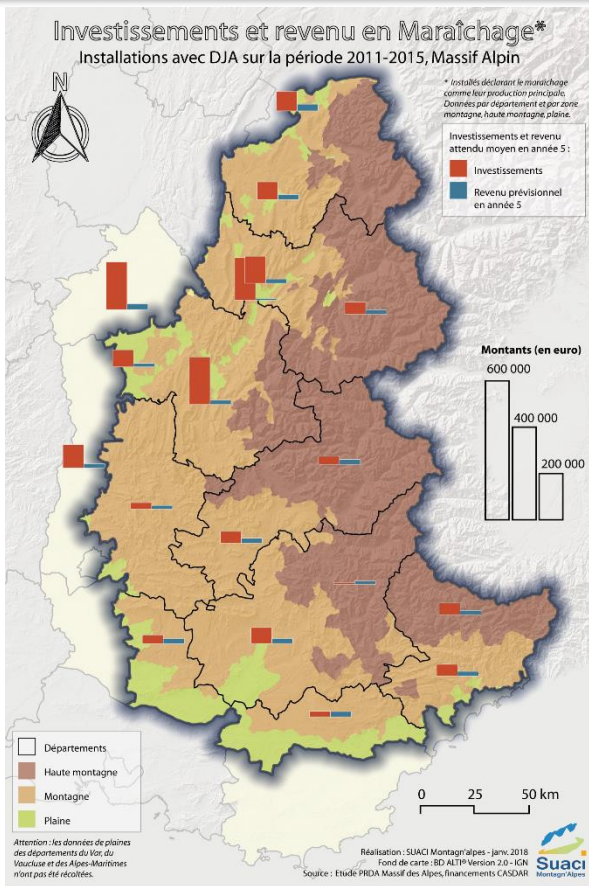
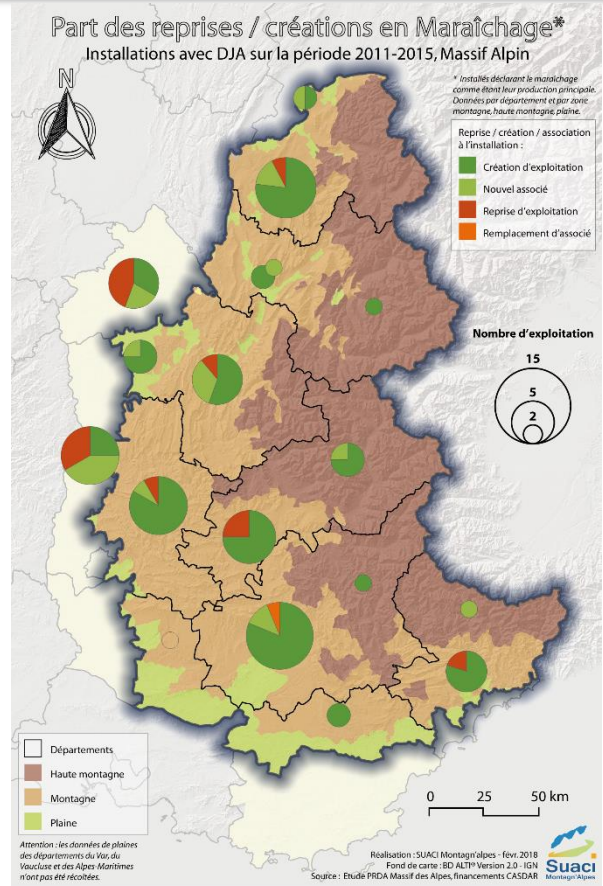
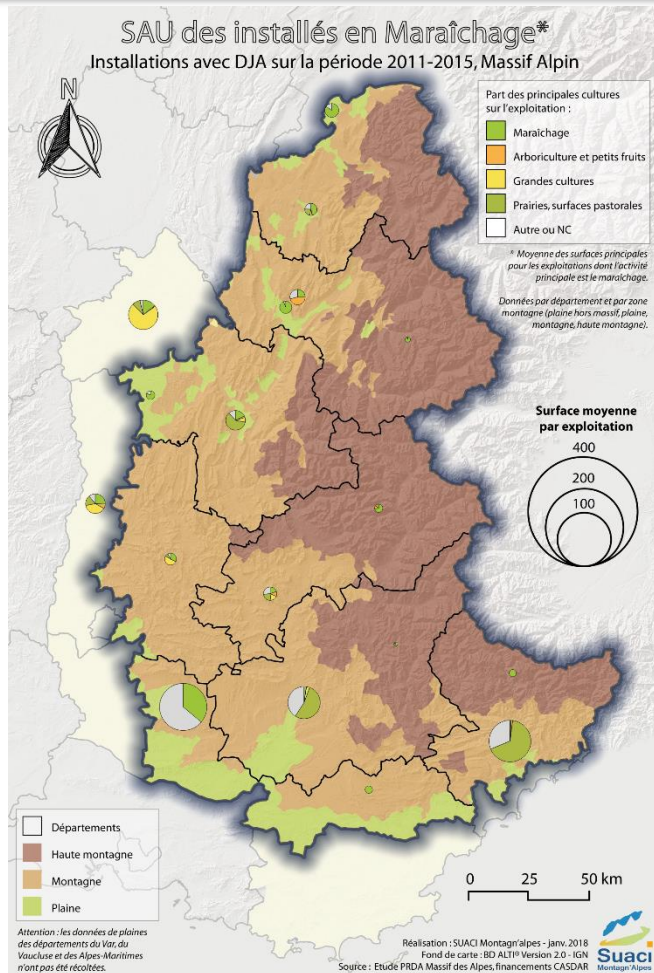
### Les installations en maraîchage\*

Installations avec DJA sur la période 2011-2015, Massif Alpin



Attention : les données de plaines des départements du Var, du Vaucluse et des Alpes-Maritimes n'ont pas été récoltées.

Réalisation : SUACI Montagn'Alpes - janv. 2018  
Fond de carte : BD ALTI® Version 2.0 - IGN  
Source : Etude PRDA Massif des Alpes, financements CASDAR



## SURFACES

# 16 HECTARES

Surface moyenne à l'installation

En moyenne, par exploitation :  
2 hectares de maraîchage, 30 ares d'arboriculture et de petits fruits, 1 hectare de céréales ou autres grandes cultures, 8 hectares de prairie ou surface pastorale.

## PRODUCTIONS SECONDAIRES

### 1,3 productions différentes en moyenne

# 50%

des exploitations ont des productions secondaires, dont :

- Petits fruits : 25 %
- Arboriculture : 23 %
- Aviculture : 21 %

# 25%

des exploitations ont des productions tertiaires

## INVESTISSEMENTS

### MOYENNE: 90 000€

MAXIMUM : 153 885 €

Quartile 3 : 78 184 €

MEDIANE : 47 500 €

Quartile 2 : 31 422 €

7 valeurs extrêmes (hautes) ont été retirées

## VENTE ET DIVERSIFICATION

### 4 EXP. SUR 5

Sont en Agriculture biologique

### 4 EXP. SUR 5

Vendent leur production en direct

# 13%

Transforment leur production : conserves, soupes, bocaux...