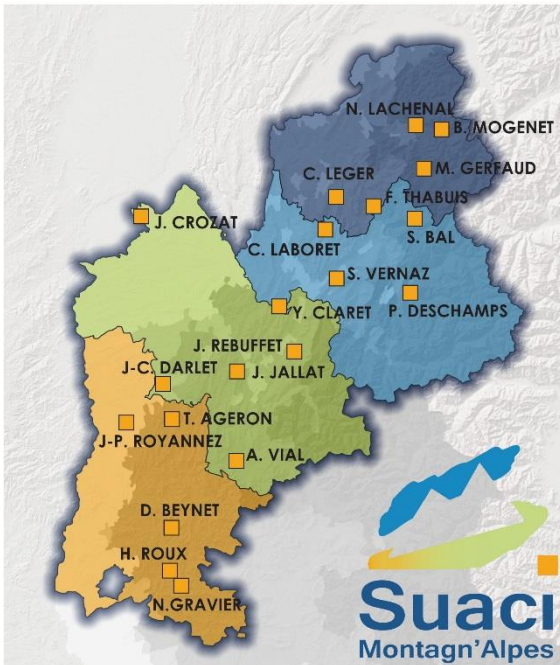


## Qui sommes-nous ?

La vocation du Suaci Montagn'Alpes est de préparer et d'accompagner les acteurs de l'agriculture alpine dans l'adaptation permanente de leur activité. Créé en 1965, le Suaci est un organisme inter-établissement de réseau, composé des Chambres d'agriculture Savoie Mont-Blanc, de l'Isère et de la Drôme.

**Le comité de Direction :** le Suaci Montagn'Alpes est administré par un comité de direction composé de 5 professionnels élus de chaque département. Ce comité de direction est chargé de définir les orientations du Suaci et de suivre son activité.



### L'équipe technique

**Anne Castex**  
Directrice  
Politiques  
Montagne  
06 18 48 31 98

**Fanny Bertrand**  
PAC et  
Pastoralisme  
06 18 48 31 90

**Marine Spesso**  
Assistante  
04 79 70 77 77

## Publics et partenaires

Le Suaci Montagn'Alpes intervient auprès de publics variés du massif : Chambres d'agriculture, filières agro-alimentaires, collectivités, parcs naturels... Nous sommes amenés également à développer des partenariats dans la conduite des projets, avec les acteurs des autres massifs de montagne, de l'Etat, de l'Europe, du tourisme, des associations d'élus, d'environnement ou encore du milieu rural alpin.

L'activité « Recherche et Développement » initialement conduite dans le cadre de la convention Gis Alpes Jura, en collaboration avec le Suaci, est transférée à l'association « Ceraq » - Centre de ressources pour l'agriculture de qualité et de montagne.

## Réseaux et animation

Le Suaci est membre actif :

- d'**Euromontana**
- des Groupes Montagne des **OPA nationales**
- du **Réseau pastoral Rhône-Alpes** créé en 2015, avec les services pastoraux départementaux

Le Suaci assure l'animation du Groupe Agriculture du Massif pour le comité de massif des Alpes et représente le massif dans les travaux sur la Stratégie de l'Ue pour la région alpine.



**Suaci Montagn'Alpes**  
Maison de l'Agriculture et de la Forêt  
40 rue du Terraillet - 73190 Saint-Baldoph  
Tél. 04 79 70 77 77  
accueil@suaci.fr

Rendez-vous sur notre site :  
[www.suaci-alpes.fr](http://www.suaci-alpes.fr)





« Avec le comité de direction, nous avons engagé depuis 2013 une phase de transformation du Suaci.

Après avoir transféré son activité de recherche-développement à l'association Ceraq, le Suaci se repositionne sur l'espace alpin. En outre, nous avons accueilli la Chambre d'Agriculture de la Drôme parmi nos membres.

Pour marquer ces changements, nous avons décidé de modifier le nom de la structure désormais dénommée Suaci Montagn'Alpes.

Les politiques montagne et les problématiques alpines seront les axes forts de notre activité. Nous aurons bien sûr l'occasion, dans cette nouvelle configuration, de poursuivre nos collaborations.»

Christophe Léger

## LES ENJEUX PRIORITAIRES IDENTIFIÉS PAR LES MEMBRES DU SUACI

### MONTAGN'ALPES

Politiques Publiques : PAC, politiques montagne

Projets Massifs : Pastoralisme

Organisation de la valorisation économique

Foncier et Renouveau des exploitations

Lien au territoire et opportunités touristiques

## LES PROGRAMMES ENGAGÉS EN 2020

### ANIMATION DU GROUPE AGRICULTURE

Le Suaci co-anime, avec la CA05, pour le compte du Massif alpin, un groupe de travail Agriculture et Pastoralisme, ainsi que la Commission Produits de Montagne

→ Mise en réseau des acteurs agricoles et pasotiaux alpins

→ Transparence sur les projets financés

→ Contribution aux travaux de la Stratégie de l'Ue pour la région alpine et de la convention alpine

### LES RÉSEAUX PASTORAUX

Suite à l'enquête pastorale de 1996, une nouvelle enquête a été finalisée fin 2014, grâce à la participation active des services pastoraux, des Chambres d'agriculture, des Parcs,... à l'échelle du Massif des Alpes et de la Région.

L'enquête pastorale a été valorisée à différentes échelles, Départementales, Régionales et Massif.

Le Suaci accompagne les réseaux pastoraux à différentes échelles : régionale, alpine, intermassif, dans diverses actions sur le multi-usage, le changement climatique, la prédation, la communication, les métiers bergers saisonniers, les services écosystémiques...

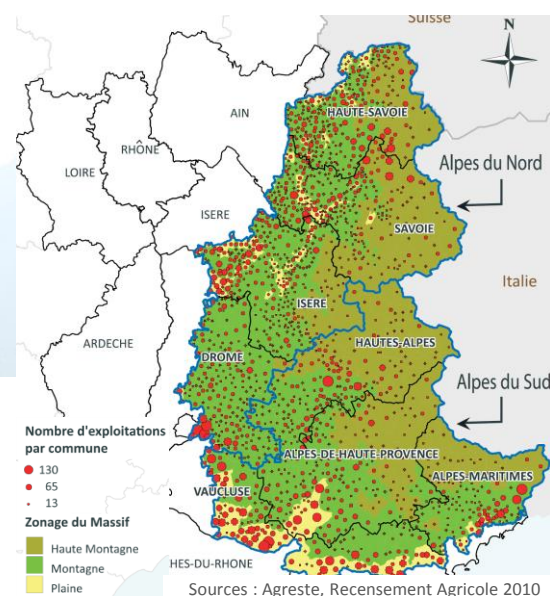
Le Suaci coordonne des projets réunissant les chambres d'agriculture et les services pastoraux, comme le projet AgroPastoM du Réseau Rural National, puis un Casdar régional sur la résilience économique et environnemental des systèmes et des territoires pastoraux.

### POLITIQUES PUBLIQUES ET RENOUVELLEMENT DES EXPLOITATIONS

Le Prda Massif permet d'appréhender l'évolution des exploitations alpines, au regard des évolutions des politiques agricoles, pour évaluer les marges d'adaptation des exploitations de montagne. Le renouvellement des exploitations a également été analysé, pour appréhender l'évolution des types d'installation en montagne. Les démarches de valorisation des produits alpins ont été recensées sur le massif. Ce programme est conduit à l'échelle du massif alpin dans le cadre d'un partenariat entre la Chambre Régionale d'Agriculture PACA et le Suaci.

### VALORISATION DES PRODUITS

Si les AOP fromagères valorisent bien le lait des Savoie, certains secteurs manquent encore de valorisation. Un projet sur le lait non différencié a démarré en 2017 pour proposer différentes pistes de solutions et enrayer le déclin de la filière. Dans le même objectif, un projet sur la valorisation de la viande ovine et bovine a démarré en 2019.



## L'AGRICULTURE DE MONTAGNE DANS LE MASSIF ALPIN

**1 540 000 habitants**  
43 au km<sup>2</sup>

**15 000 exploitations représentant 20000 emplois agricoles (UTA)** dont 7000 exploitations moyennes et grandes (14000 UTA)

**1 million d'hectares de Surface Agricole Utilisée (SAU)** dont 78% de Surfaces Toujours en Herbe (STH)

**2/3 des exploitations spécialisées en élevage**  
95 000 vaches laitières, 520 000 brebis allaitantes

**30% des chefs d'exploitation pluriactifs**

## LA CIMA : UN OUTIL POUR RENFORCER LA DYNAMIQUE DE MASSIF

La Convention Interrégionale de Massif des Alpes (CIMA) signée entre l'État, la région Rhône-Alpes et la région Provence-Alpes-Côte d'Azur, impulse des programmes d'actions sur les enjeux du massif. Une stratégie agricole alpine, pour orienter les projets, cible le pastoralisme et la valorisation des produits.