

Bilan des MAEC 2015-2017 sur les espaces pastoraux des Alpes



*Chloé Soulleys, Cerpam
Marc Dimanche, Cerpam*

Bilan des MAEC sur les espaces pastoraux des Alpes, objectifs :

- dresser un bilan qualitatif et quantitatif de l'application des MAEC Systèmes Herbagers & pastoraux (SHP) et localisées (Herbe-09) sur les :
 - alpages individuels et collectifs
 - autres espaces pastoraux collectifs du massif
- construire une base de données statistique et si possible spatialisée (cartographie SIG) homogène et partagée à l'échelle des Alpes
- produire les premières analyses à l'échelle Alpes :
 - stratégies, modalités et difficultés de contractualisation
 - impacts aux différentes échelles : Massif, régions, départements, territoire PAEC...

Actions conduites, analyses et bilans

- inventaire des contrats MAEC et de leur localisation dans les territoires (PAEC) et les départements
- premières analyses quantitatives et qualitatives à partir des données disponibles :
 - bilans quantitatifs estimatifs par année et cumulés pour la période 2015-2017 (nombre de contrats \neq surfaces)
 - estimation avant finalisation de l'instruction des dossiers
 - pas de bilan des surfaces engagées
 - bilans qualitatifs
 - analyse de la mise en œuvre des MAEC (SHP2 / Herbe09)
 - approches comparatives et implication des services pastoraux

Bilan quantitatif des MAEC « alpages et unités pastorales » massif Alpes

- les grands chiffres

	SHP2 GP		MAEC Localisée GP		MAEC Localisée pastorale UP individuelles	
	Nombre collectifs engagés	Nombre UP engagées	Nombre collectifs engagés	Nombre UP engagées	Nombre exploitants engagés	Nombre UP indiv. engagées
Alpes du Nord	229	299	115	138	257	287
Alpes du Sud	347	437	125	156	81	88
Massif	576	736	240	294	338	375

Bilan quantitatif des MAEC pastorales collectives

Mesures collectives Systèmes Herbagers & Pastoraux (SHP02) & localisées (HE09)	Départements	SHP02		HERBE09 (PGP)	
		Collectifs engagés	Unités pastorales engagées	Collectifs engagés	Unités pastorales engagées
Alpes du Nord (zone massif Rhône-Alpes)	Drôme	50	58	40	48
	Isère	90	106	37	38
	Savoie	62	93	23	31
	Haute-Savoie	27	42	15	21
Alpes du Sud (zone massif Provence-Alpes-Côte-d'Azur)	Alpes-de-Haute-Provence	135	155	27	30
	Hautes-Alpes	161	220	79	103
	Alpes-Maritimes	34	36	10	11
	Var (zone massif)	12	20	7	9
	Vaucluse (zone massif)	5	6	2	3
TOTAL Massif Alpes		576	736	240	294

Bilan quantitatif des MAEC localisées alpages individuels (à base engagement Herbe09)

Mesures localisées individuelles (base HE09)	Départements	Maec localisées alpages individuels	
		Nombre d'exploitants engagés	Nombre d'unités pastorales engagées
Alpes du Nord (zone massif Rhône-Alpes)	Drôme	18	18
	Isère	10	11
	Savoie	47	58
	Haute-Savoie	182	200
Sous-total Alpes du Nord		257	287
Alpes du Sud (zone massif Provence-Alpes-Côte-d'Azur)	Alpes-de-Haute-Provence	17	17
	Hautes-Alpes	4	4
	Alpes-Maritimes	50	54
	Var (zone massif)	6	6
	Vaucluse (zone massif)	4	7
Sous-total Alpes du Sud		81	88
TOTAL Massif Alpes		338	375

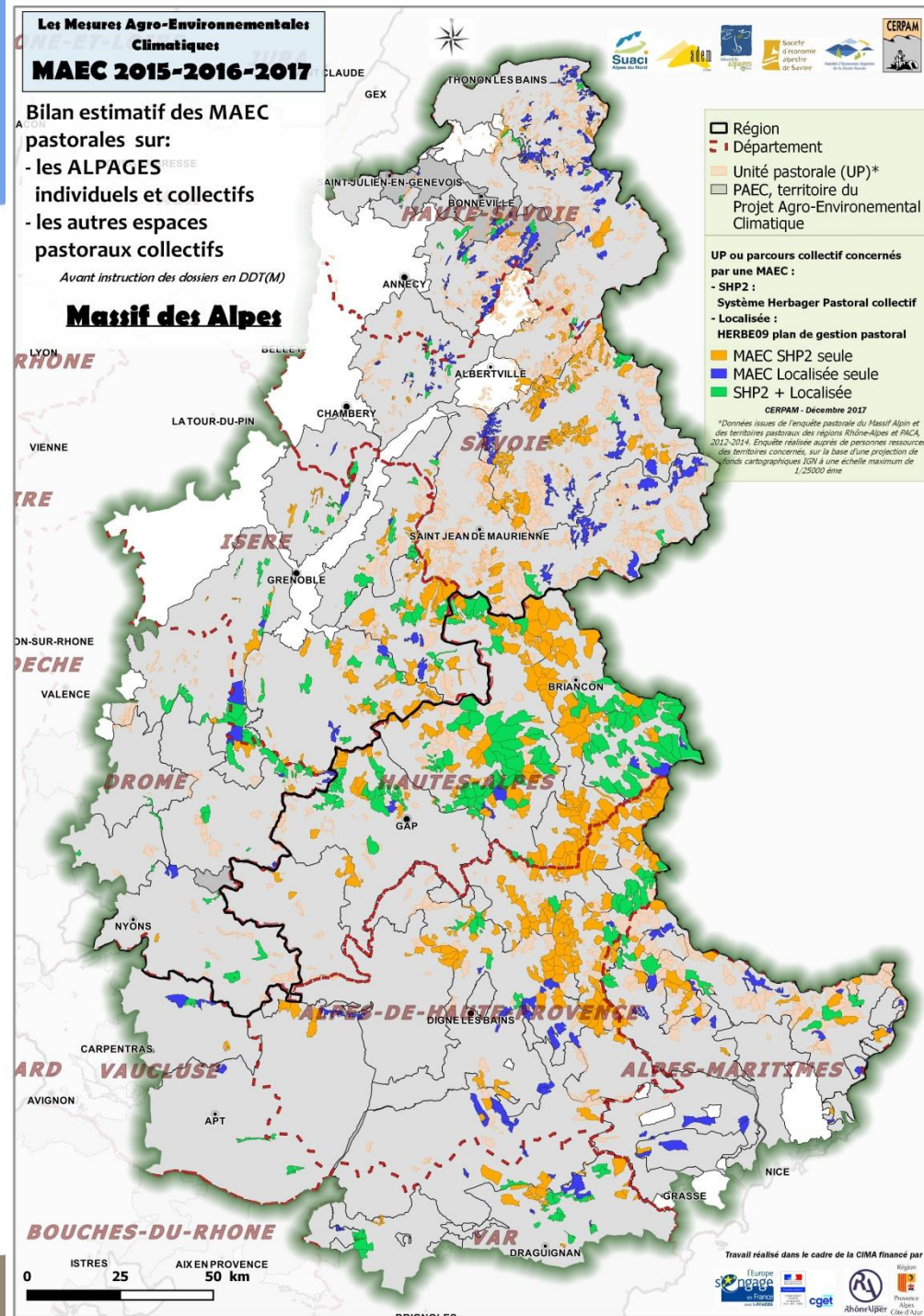
Actions conduites : base de données géoréférencées

- construction et abondement d'une base de données spécifique et représentations SIG
- réalisation d'une cartographie des territoires d'application :
 - à l'échelle du massif et des deux régions
 - à l'échelle des départements et des territoires PAEC / PN / Natura 2000 (« zooms »)
 - sur les types et niveaux d'engagements MAEC (SHP collectives et/ou localisées)
 - interannuelle

Quelques exemples de cartes ...

A l'échelle alpine :

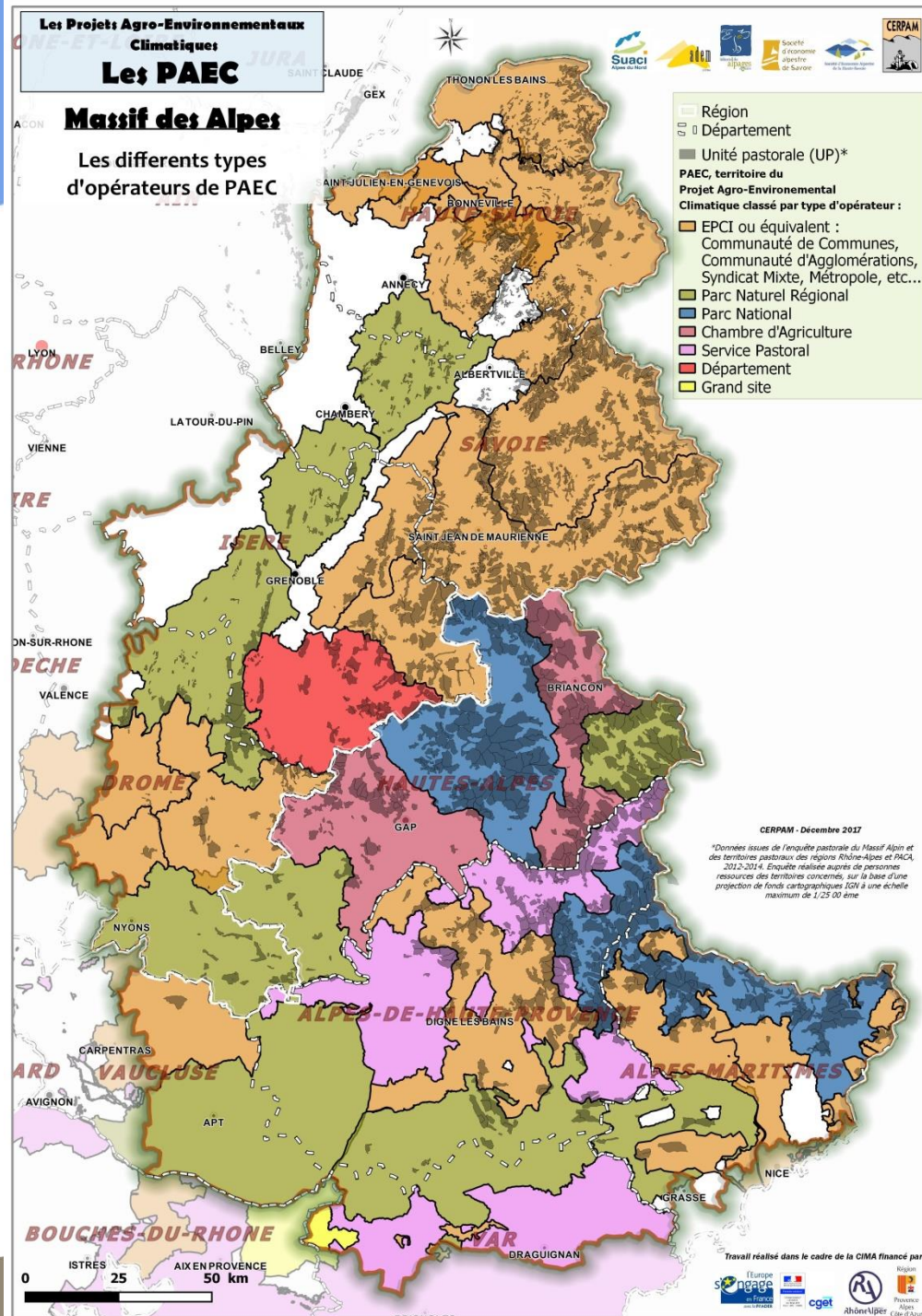
- contours des PAEC
- types de contrats MAEC engagés par les alpages individuels ou collectifs et les autres espaces pastoraux collectifs entre 2015 & 2017

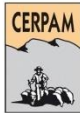


Quelques exemples de cartes ...

A l'échelle alpine :

- opérateurs PAEC
- zones « orphelines »
- (absence d'opérateurs, PAEC non retenu...)





**Les Mesures Agro-Environnementales
Climatiques
MAEC**

Bilan estimatif des MAEC pastorales
2015 et 2016 sur:

- les ALPAGES individuels et collectifs
- les autres espaces pastoraux collectifs

Avant instruction des dossiers en DDT(M)

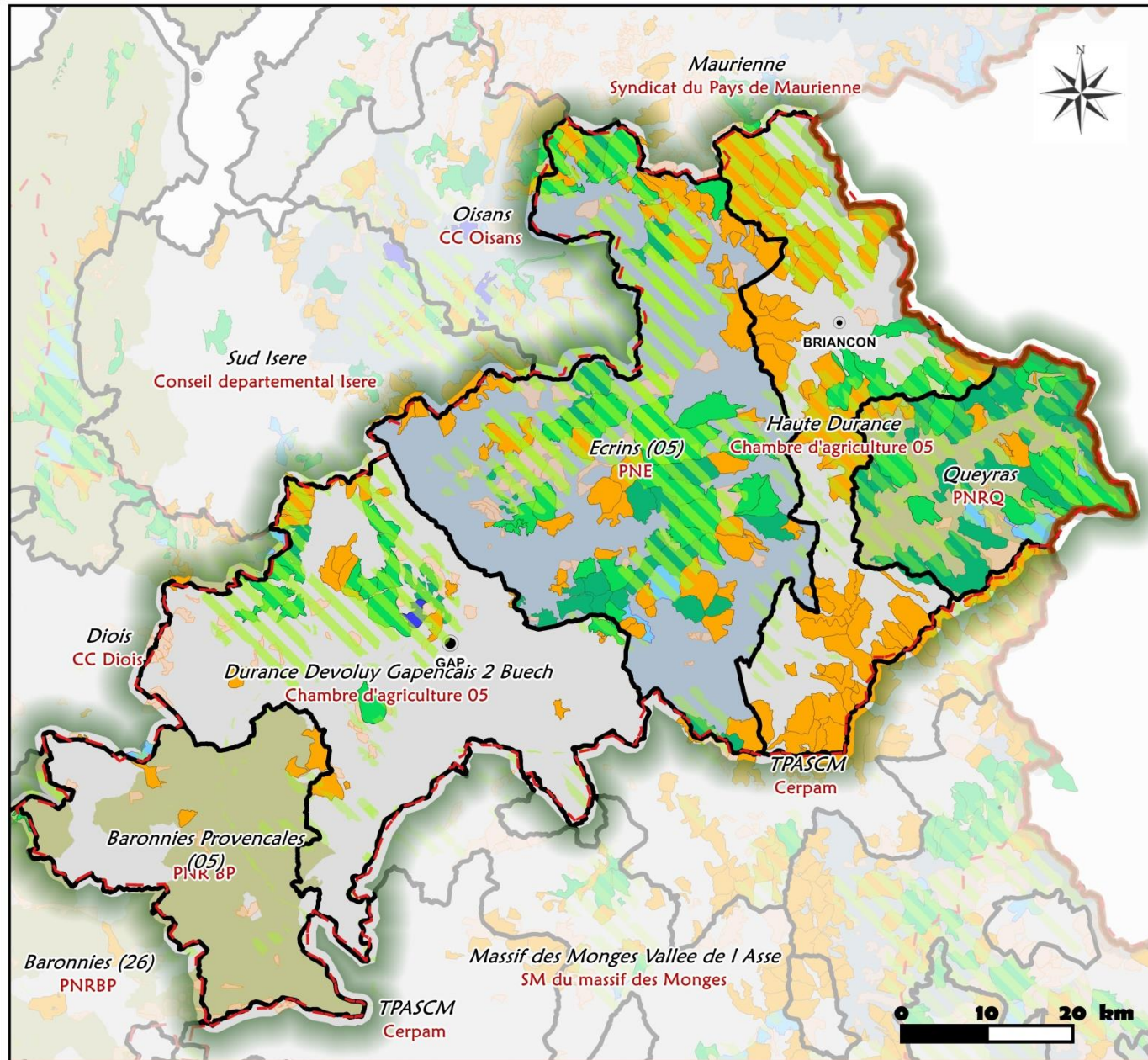
Hauts-Alpes 05

- Département
- PAEC, territoire du
Projet Agro-Environnemental Climatique
(Nom, opérateur)
- Natura 2000
(DO ZPS, DH ZSC, coeur de PN)
- Parc National
zone coeur et aire d'adhésion
- Parc Naturel Régional
- Unités pastorales (UP)
issues de l'enquête pastorale 2013*

**UP ou parcours collectifs concernés
par une MAEC 2015 et/ou 2016 :**

- SHP2 :
Système Herbager Pastoral collectif
- Localisée :
HERBE09 plan de gestion pastoral

- MAEC SHP2 2015 seule
- MAEC Localisée 2015 seule
- MAEC Localisée 2016 seule
- SHP2 2015 + Localisée 2015
- SHP2 2015 + Localisée 2016



*Données issues de l'enquête pastorale du Massif Alpin et des territoires pastoraux des régions Rhône-Alpes et PACA, 2012-2014. Enquête réalisée auprès de personnes ressources des territoires concernés, sur la base d'une projection de fonds cartographiques IGN à une échelle maximum de 1/25 000 ème

**Les Mesures Agro-Environnementales
Climatiques**

MAEC bilan

Bilan estimatif des MAEC pastorales

2015 à 2017 sur:

- les ALPAGES individuels et collectifs
- les autres espaces pastoraux collectifs

Avant instruction des dossiers en DDT(M)

Haute-Savoie 74

- Département
- Limite Massif Alpes
- Unités pastorales (UP) issues de l'enquête pastorale 2013*
- PAEC, territoire du Projet Agro-Environnemental Climatique
- Natura 2000 (DO ZPS, DH ZSC, cœur de PN)
- Parc Naturel Régional

UP ou parcours collectif concernés par une MAEC :

- SHP2 :

Système Herbager Pastoral collectif

- Localisée :

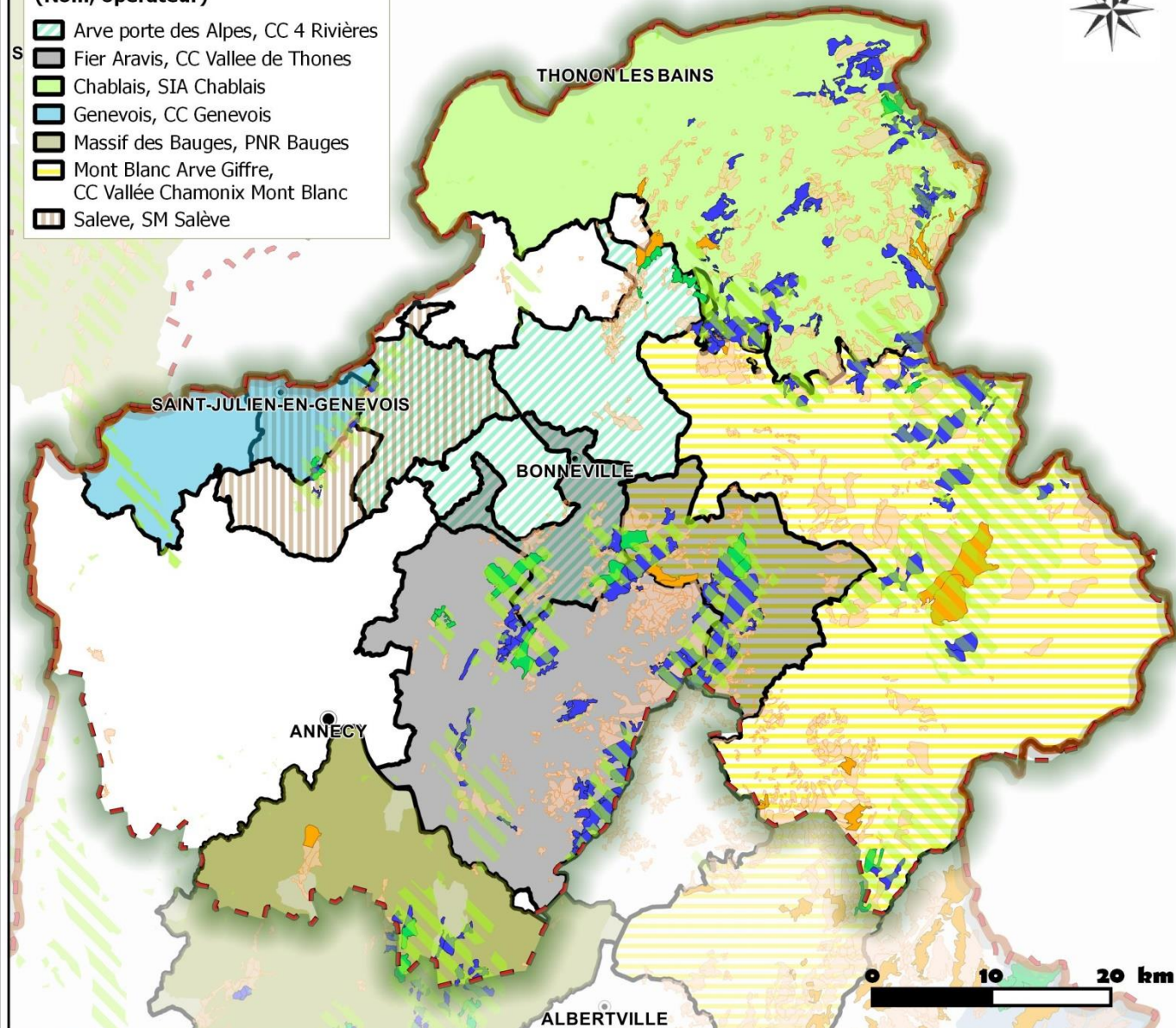
HERBE09 plan de gestion pastoral

- MAEC SHP2
- MAEC Localisée
- SHP2 + Localisée

PAEC pastoraux Haute-Savoie

(Nom, opérateur)

- Arve porte des Alpes, CC 4 Rivières
- Fier Aravis, CC Vallée de Thones
- Chablais, SIA Chablais
- Genevois, CC Genevois
- Massif des Bauges, PNR Bauges
- Mont Blanc Arve Giffre, CC Vallée Chamonix Mont Blanc
- Saleve, SM Salève



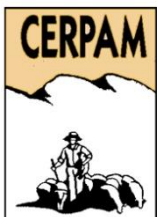
*Données issues de l'enquête pastorale du Massif Alpin et des territoires pastoraux des régions Rhône-Alpes et PACA, 2012-2014. Enquête réalisée auprès de personnes ressources des territoires concernés, sur la base d'une projection de fonds cartographiques IGN à une échelle maximum de 1/25 000 ème

Actions conduites : bilan qualitatif & analyse stratégique - 1

- des applications différenciées selon les régions, les départements et/ou les PAEC
 - proratas sur les surfaces engagées ?
 - plafonds par mesures fixes ou évolutifs
 - plafonds applicables par UP distinctes au sein d'un même GP ?
 - procédures des AAP : zones orphelines et zones recalées
 - stratégies de choix des MAEC au sein des PAEC : « *SHP versus Herbe09* »

Actions conduites : bilan qualitatif & analyse stratégique - 2

- sur les procédures agroenvironnementales :
 - mise en œuvre des dispositifs agroenvironnementaux délicate et incertaine fin 2014 - début 2015 :
 - conjonction de réformes : calage 1^{er} & 2^{ème} piliers de la PAC,
 - Mesures MAEC non finalisées à l'ouverture de la campagne 2015
 - nouvelles Autorités de Gestion,
 - budgets insuffisants
 - retards de mise en œuvre et de paiement
 - ICHN versus MAEC SHP individuelle
 - impact des DPB versus SHP / MAEC ?
 - pertes d'attractivité ?



Merci pour votre attention



Région



Provence-Alpes-Côte d'Azur