



Liberté • Égalité • Fraternité
RÉPUBLIQUE FRANÇAISE

MINISTÈRE
DE L'AGRICULTURE
ET DE
L'ALIMENTATION

Agreste

Auvergne-
Rhône-Alpes
Analyses

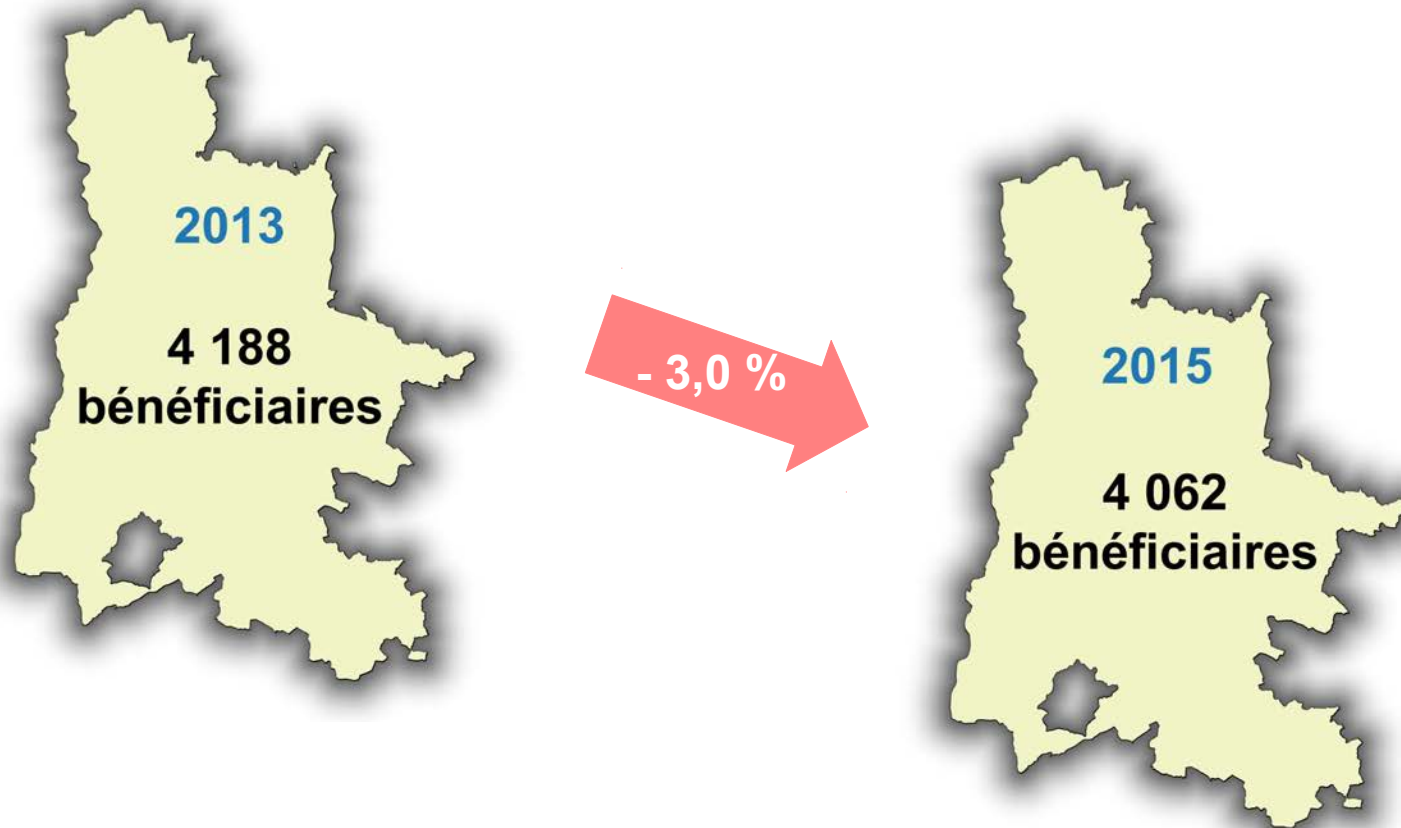
Bilan PAC 2013-2015

26 – Drôme

*DRAAF Auvergne-Rhône-Alpes
Service Régional de l'Information Statistique, Économique
et Territoriale*



Évolution du nombre d'exploitations agricoles bénéficiaires de la PAC entre 2013 et 2015



Source : ASP (extraction février 2017) – Traitement SSP
Méthodologie : voir diapo n°10

Augmentation du montant global des aides entre 2013 et 2015

Montant total des aides par catégorie			2013	2015	Evolution 2013-2015		
			(millions d'€)	(millions d'€)	(millions d'€)	(%)	
1 ^{er} pilier	Aides découplées	DPU	34,8	-	}	-0,9	-2,5
		DPB	-	18,9			
		Verdissement	-	11,5			
		Paiement redistributif	-	3,0			
		Paiement additionnel JA	-	0,5			
	Aides couplées	Aides couplées animales	Aide aux bovins allaitants	1,0	1,0	0,0	-1,5
			Aides aux bovins laitiers	0,2	0,2	+0,1	+33,8
			Aides ovins/caprins	1,5	1,5	0,0	+1,1
		Aides couplées végétales	Aides aux protéines végétales	0,08	0,75	+0,7	+819
			Autres aides couplées végétales	0,24	0,58	0,3	+147,1
Total 1^{er} pilier			37,7	37,9	+0,2	+0,5	
2 ^e pilier	ICHN et PHAE		10,7	11,5	+0,8	+7,3	
TOTAL			48,4	49,4	+1,0	+2,0	

- : sans objet

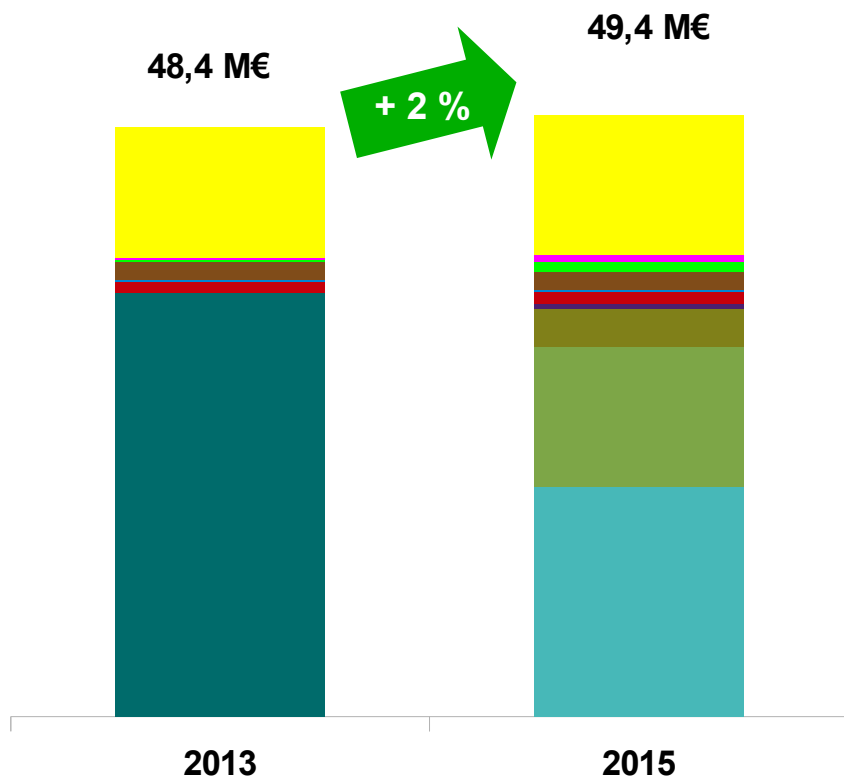
Source : ASP (extraction février 2017) – Traitement SSP
Méthodologie : voir diapo n°10

Éléments non pris en compte dans le bilan :

- Assurance récolte (passage du 1^{er} au 2^e pilier)
1 694 600 € (2013) → 2 068 700 € (2015) soit en évolution + 374 100 € et + 22 %
- Mesures agro-environnementales et soutien à l'agriculture biologique (non disponibles à la date d'extraction)

Augmentation du montant global des aides entre 2013 et 2015

Comparaison des aides par catégorie



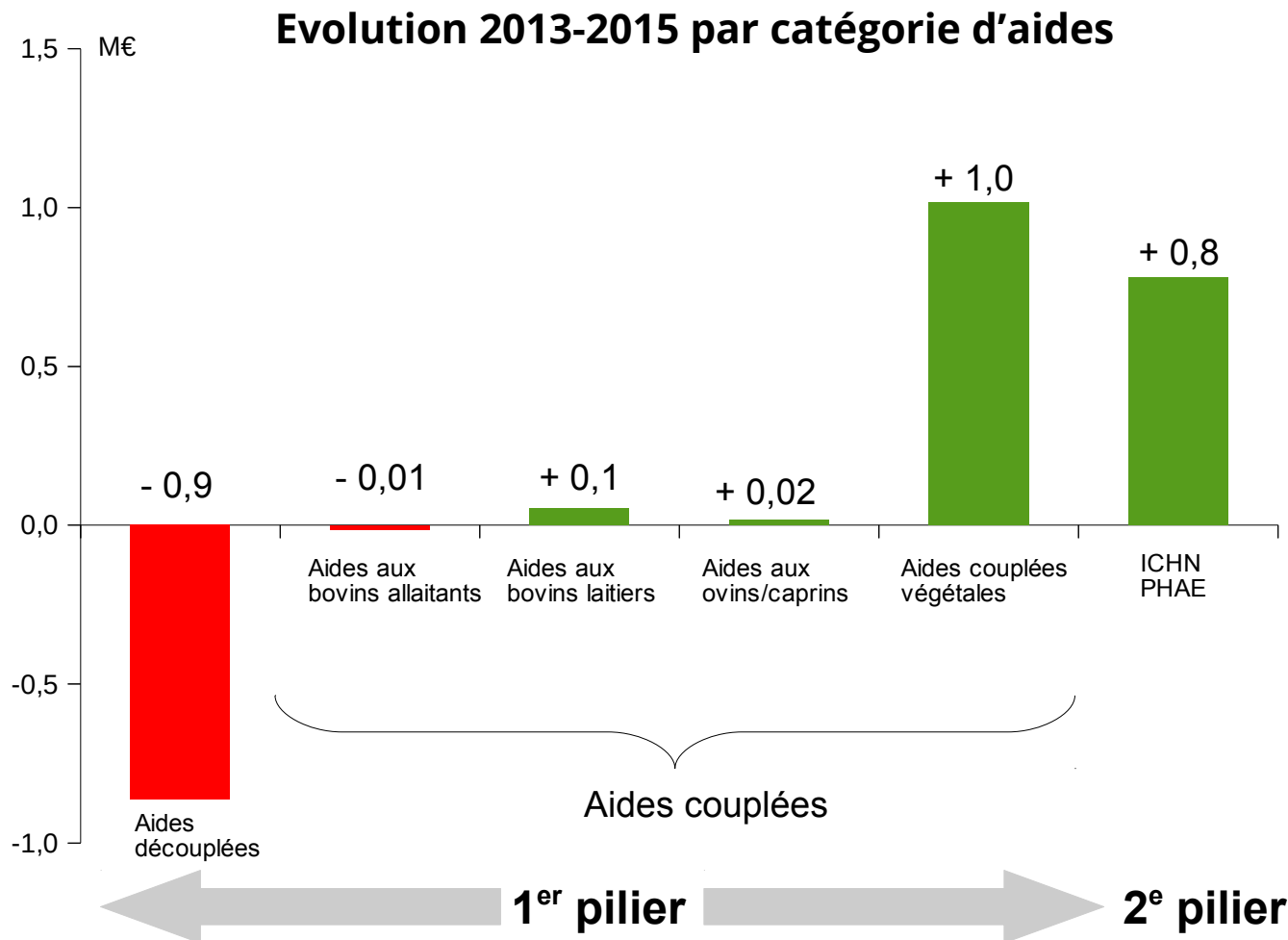
2^e pilier	■ ICHN et PHAE
-----------------------------	----------------

1^{er} pilier	■ Autres aides couplées végétales
Aides couplées	■ Aides aux protéines végétales
	■ Aides ovins/caprins
	■ Aides aux bovins laitiers
	■ Aide aux bovins allaitants

1^{er} pilier	■ Paiement additionnel JA
Aides découplées	■ Paiement redistributif
	■ Verdissement
	■ DPB
	■ DPU

Source : ASP (extraction 2017) – Traitement SSP
 Méthodologie : voir diapo n°10

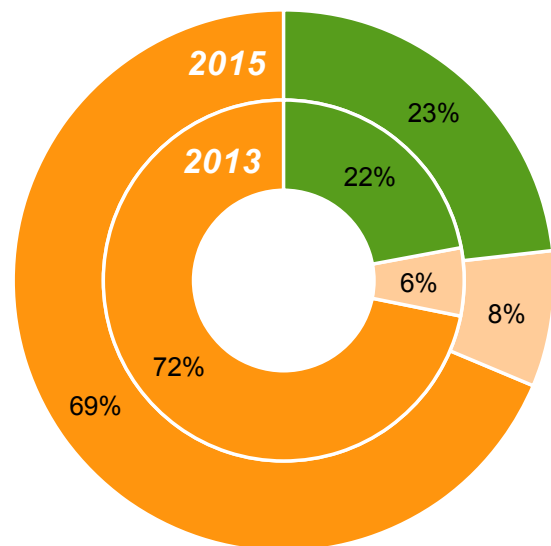
Transfert du premier pilier vers le deuxième pilier



Source : ASP (extraction février 2017) – Traitement SSP
Méthodologie : voir diapo n°10

Transfert du premier pilier vers le deuxième pilier

Part des aides dans la ferme Drôme



- 1^{er} pilier – aides découplées
- 1^{er} pilier – aides couplées
- 2^e pilier – ICHN PHAE

Montant moyen des aides par exploitation bénéficiaire

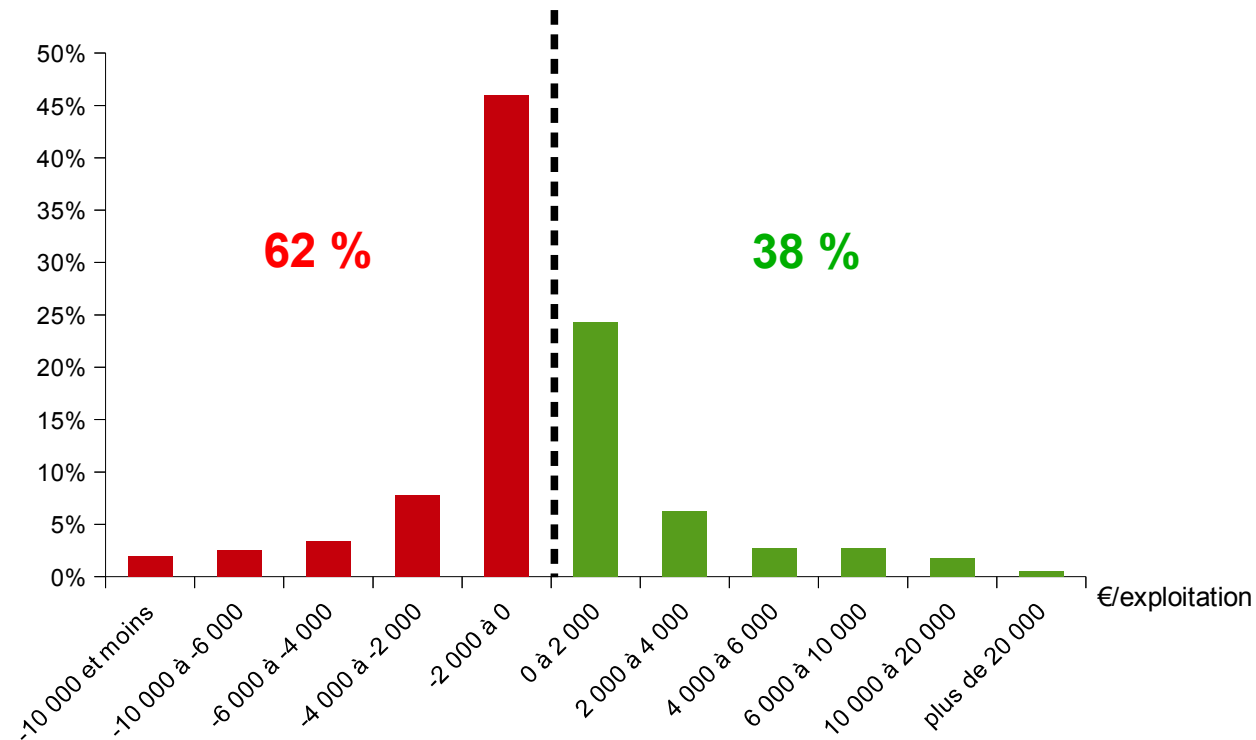
	1 ^{er} pilier			2 ^e pilier	Toutes aides PAC
	Aides découplées	Aides couplées	Toutes aides	ICHN PHAE	
2013 (€)	8 670	2 457	9 325	9 011	11 554
2015 (€)	8 564	2 877	9 517	9 743	12 155
Gain / perte entre 2013 et 2015 (€)	-106	+420	+192	+731	+601
(%)	-1,2	+14,6	+2,0	+7,5	+4,9

Source : ASP (extraction février 2017) – Traitement SSP
 Méthodologie : voir diapo n°10

38 % des exploitations bénéficient de la réforme

Part des exploitations par tranche de gain/perte entre 2013 et 2015

Calcul à champ constant sur 3 761 exploitations

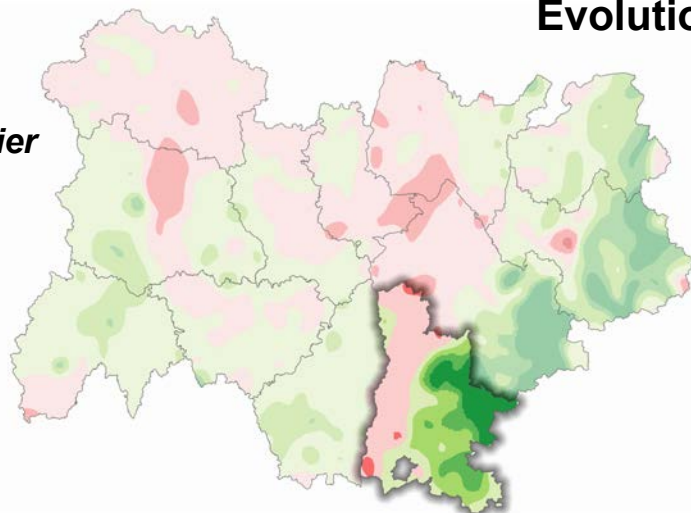


Source : ASP (extraction février 2017) – Traitement SSP
Méthodologie : voir diapo n°10

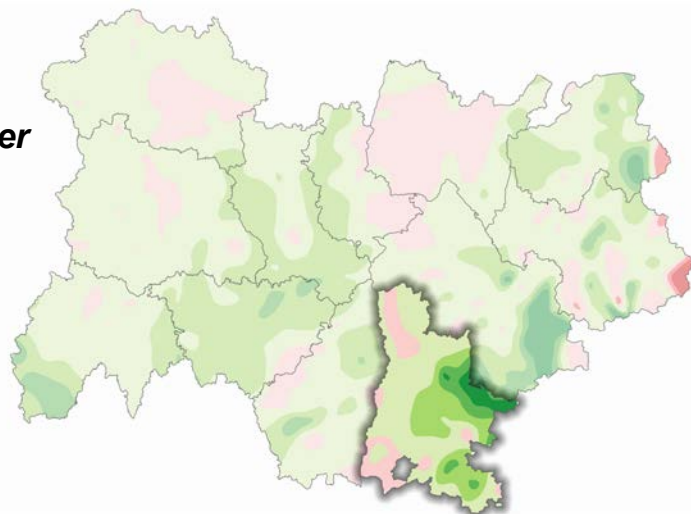
Des évolutions territoriales contrastées

Evolution des aides 2013-2015 par hectare

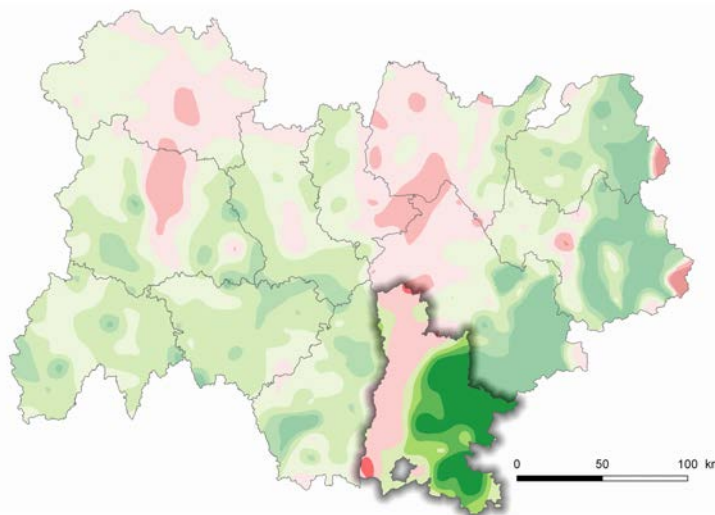
1^{er} pilier



2^e pilier



1^{er} et 2^e piliers



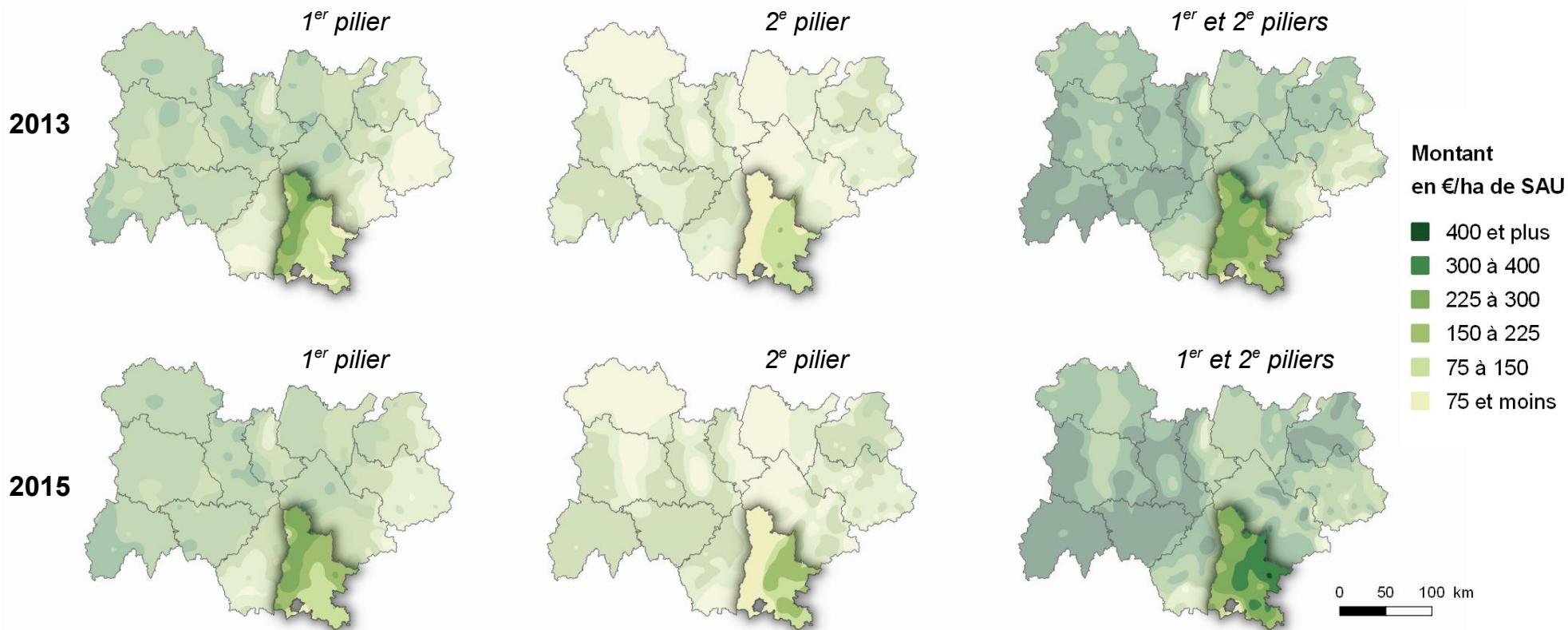
Tranches d'écart en €/ha de SAU

- 75 et plus
- 50 à 75
- 25 à 50
- 0 à 25
- 25 à 0
- 50 à -25
- 50 et moins

Source : ASP (extraction février 2017) – Traitement SSP
©IGN - BDCARTO®
Méthodologie : voir diapo n°10

Des évolutions territoriales contrastées

Montant des aides 2013-2015 par hectare



Sources : ASP (extraction 2017) – Traitement SSP
©IGN - BDCARTO®
Méthodologie : voir diapo n°10

Méthodologie

- Année de référence 2013
- Sources : extraction février 2017 ASP (Agence de Services et de Paiement) - traitement SSP (Service de la Statistique et de la Prospective)
- Éléments pris en compte pour le bilan des aides 2013-2015 :

		2013	2015
1 ^{er} pilier	Aides découplées	Paielement unique (DPU)	Paielement de base (DPB) Paielement vert Paielement redistributif Paielement additionnel pour les jeunes agriculteurs
	Aides couplées animales	Prime de maintien du troupeau de vaches allaitantes (PMTVA) Aide aux veaux sous la mère et bio Aide au lait de montagne Aide aux ovins Aide aux caprins	Aide aux bovins allaitants (ABA) Aide aux bovins laitiers (ABL) Aide aux veaux sous la mère et bio Aide aux ovins Aide aux caprins
	Aides couplées végétales	Aide aux légumineuses déshydratées Aide aux protéagineux Aide qualité blé dur Aide qualité tabac	Aide aux légumineuses fourragères destinées à la déshydratation Aide aux protéagineux Aide aux légumineuses fourragères Aide aux semences de légumineuses fourragères Aide aux semences de graminées Aide au soja Aide au blé dur Aide aux pommes de terre féculières Aide au chanvre Aide au houblon Aide aux cerises transformées Aide aux pêches transformées Aide aux poires transformées Aide aux prunes transformées Aide aux tomates transformées
2 ^e pilier		Montant de l'indemnité compensatoire de handicaps naturels (ICHN) Montant de la prime herbagère agro-environnementale (PHAE)	Montant de l'indemnité compensatoire de handicaps naturels (ICHN) Estimation SSP du montant de la mesure agro-environnementale et climatique systèmes herbagers et pastoraux (MAEC – SHP)