



Liberté • Égalité • Fraternité  
RÉPUBLIQUE FRANÇAISE

MINISTÈRE  
DE L'AGRICULTURE  
ET DE  
L'ALIMENTATION

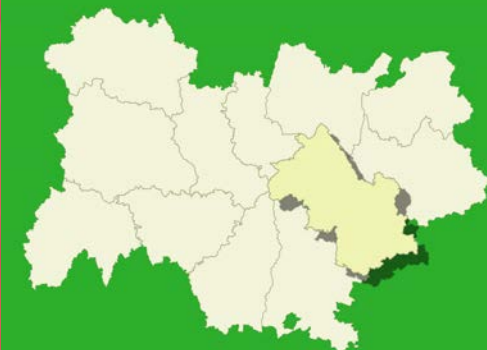
Agreste

Auvergne-  
Rhône-Alpes  
Analyses

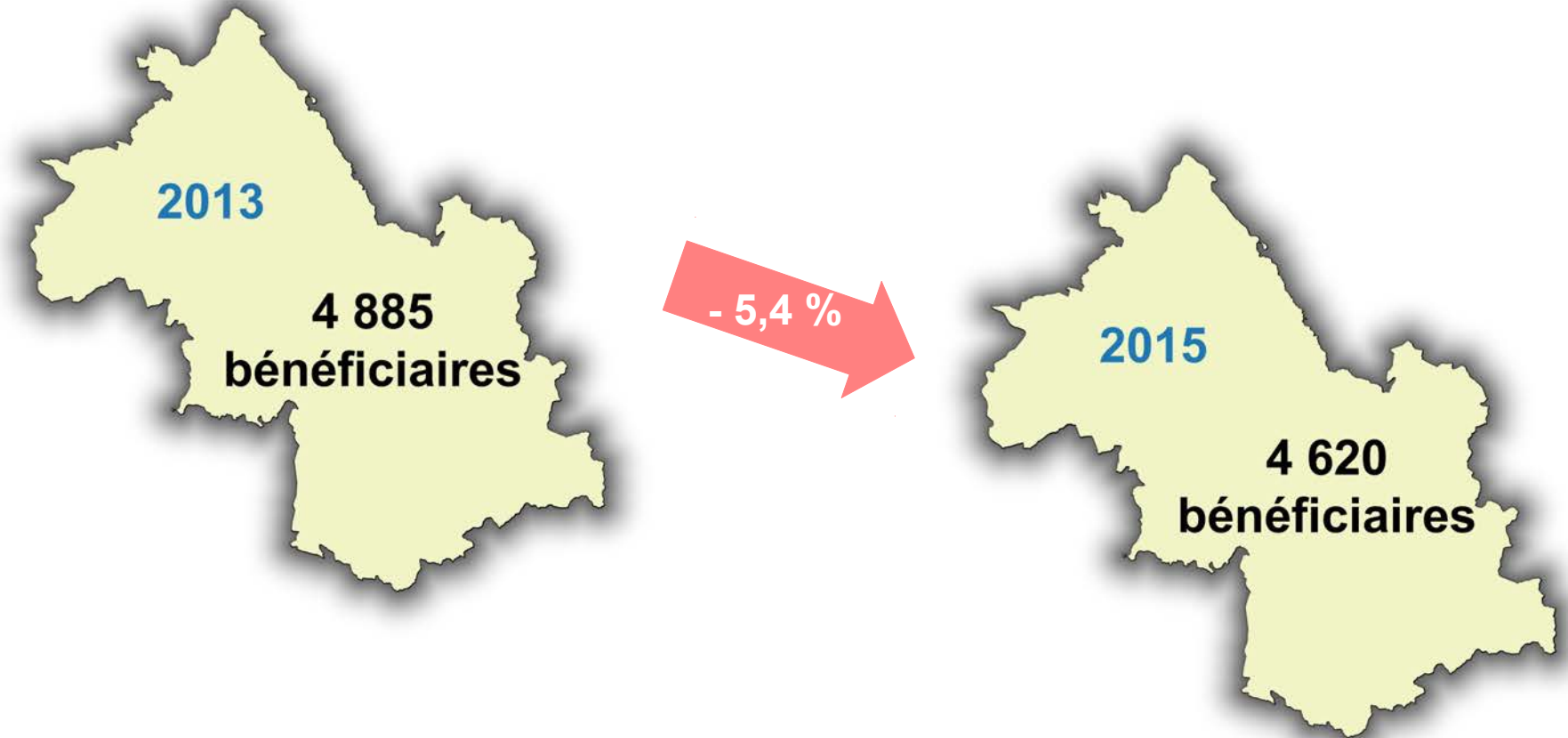
# Bilan PAC 2013-2015

## 38 - Isère

*DRAAF Auvergne-Rhône-Alpes  
Service Régional de l'Information Statistique, Économique  
et Territoriale*



# Évolution du nombre d'exploitations agricoles bénéficiaires de la PAC entre 2013 et 2015



Source : ASP (extraction février 2017) – Traitement SSP  
Méthodologie : voir diapo n°10

# Légère diminution du montant global des aides entre 2013 et 2015

Montant total des aides par catégorie			2013 (millions d'€)	2015 (millions d'€)	Evolution 2013-2015 (millions d'€) (%)		
1 <sup>er</sup> pilier	Aides découplées	DPU	54,5	-	}	-4,0	-7,3
		DPB	-	28,6			
		Verdissement	-	17,3			
		Paielement redistributif	-	4,0			
		Paielement additionnel JA	-	0,6			
	Aides couplées	Aides couplées animales	Aide aux bovins allaitants	3,5	3,9	+0,4	+11,1
			Aides aux bovins laitiers	0,9	1,4	+0,5	+57,4
			Aides ovins/caprins	0,9	0,9	0,0	0,54
		Aides couplées végétales	Aides aux protéines végétales	0,05	0,76	+0,7	+1 556
			Autres aides couplées végétales	0,10	0,01	-0,1	-93,6
<b>Total 1<sup>er</sup> pilier</b>			<b>59,9</b>	<b>57,4</b>	<b>-2,5</b>	<b>-4,2</b>	
2 <sup>e</sup> pilier	ICHN et PHAE		10,7	12,1	+1,4	+12,6	
<b>TOTAL</b>			<b>70,6</b>	<b>69,5</b>	<b>-1,1</b>	<b>-1,6</b>	

- : sans objet

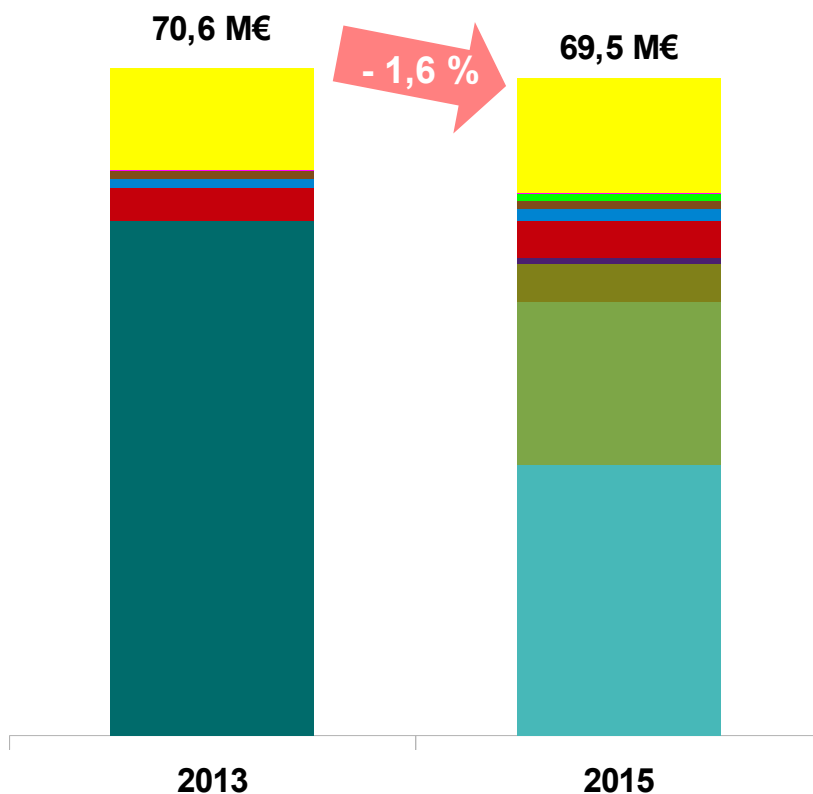
Source : ASP (extraction février 2017) – Traitement SSP  
Méthodologie : voir diapo n°10

Éléments non pris en compte dans le bilan :

- Assurance récolte (passage du 1<sup>er</sup> au 2<sup>e</sup> pilier)  
633 600 € (2013) → 717 100 € (2015) soit en évolution + 83 500 € et + 13,2 %
- Mesures agro-environnementales et soutien à l'agriculture biologique (non disponibles à la date d'extraction)

# Légère diminution du montant global des aides entre 2013 et 2015

Comparaison des aides par catégorie



**2<sup>e</sup> pilier**    ■ ICHN et PHAE

**1<sup>er</sup> pilier**

**Aides couplées**

- Autres aides couplées végétales
- Aides aux protéines végétales
- Aides ovins/caprins
- Aides aux bovins laitiers
- Aide aux bovins allaitants

**1<sup>er</sup> pilier**

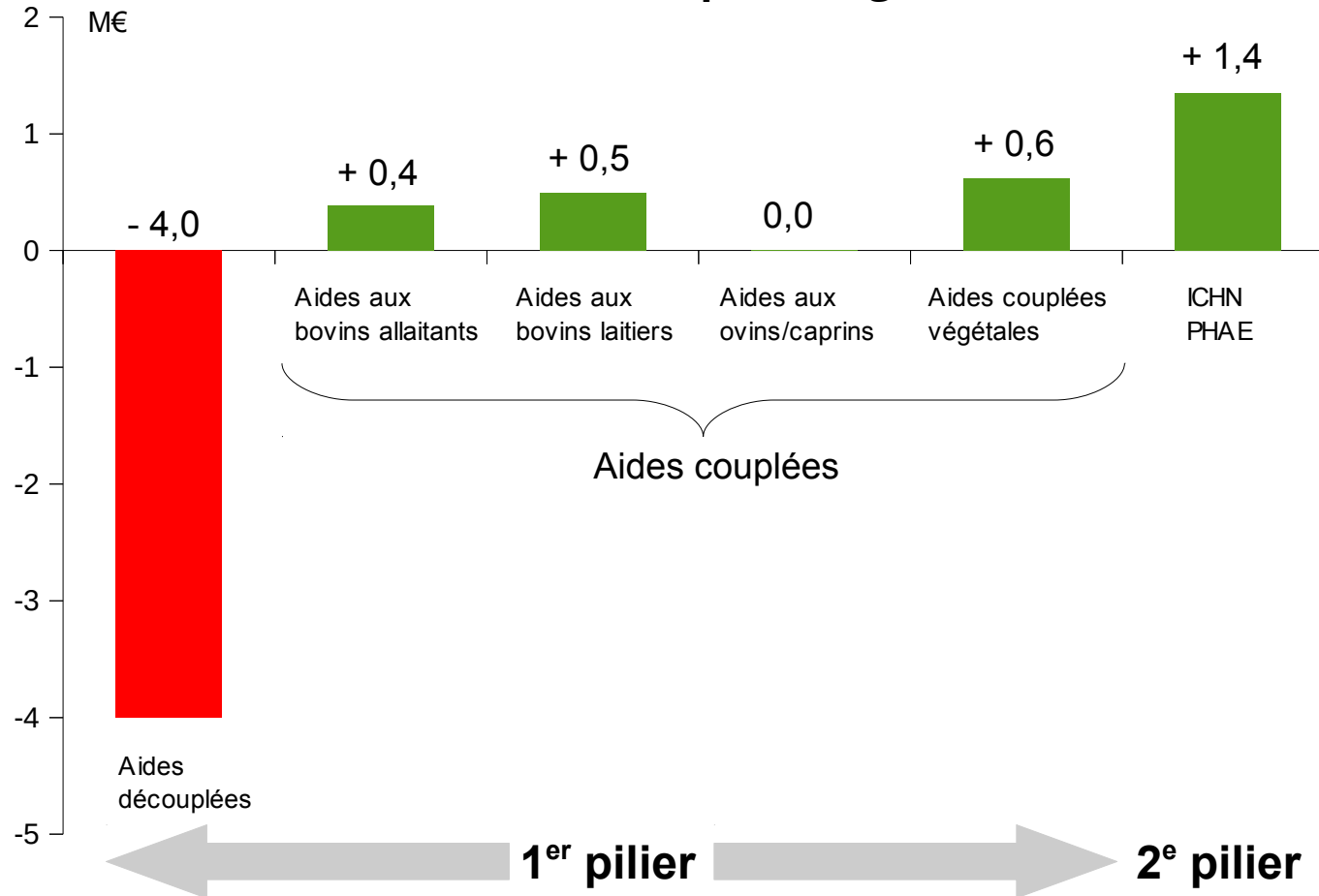
**Aides découplées**

- Paiement additionnel JA
- Paiement redistributif
- Verdissement
- DPB
- DPU

Source : ASP (extraction 2017) – Traitement SSP  
 Méthodologie : voir diapo n°10

# Transfert du premier pilier vers le deuxième pilier

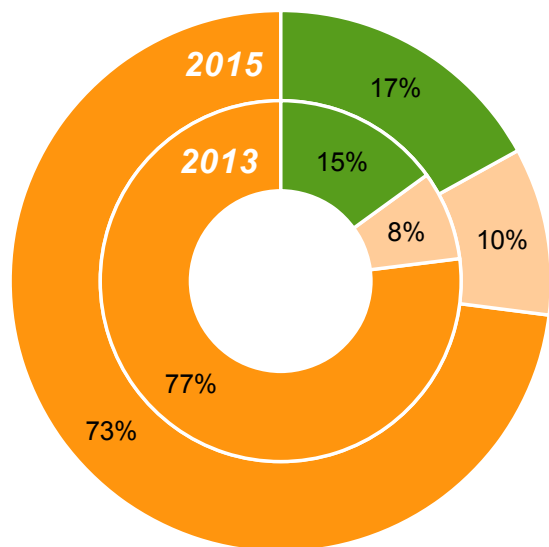
## Evolution 2013-2015 par catégorie d'aides



Source : ASP (extraction février 2017) – Traitement SSP  
Méthodologie : voir diapo n°10

# Transfert du premier pilier vers le deuxième pilier

## Part des aides dans la ferme Isère



- 1<sup>er</sup> pilier – aides découplées
- 1<sup>er</sup> pilier – aides couplées
- 2<sup>e</sup> pilier – ICHN PHAE

## Montant moyen des aides par exploitation bénéficiaire

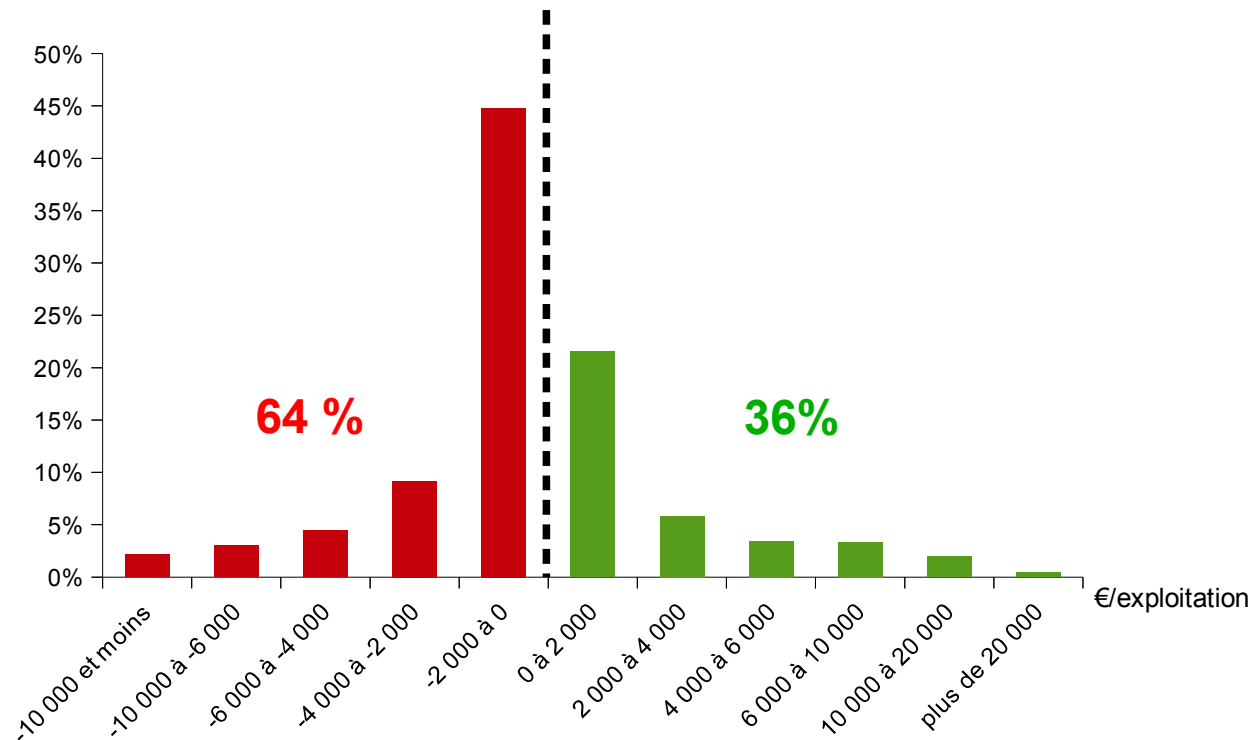
	1 <sup>er</sup> pilier			2 <sup>e</sup> pilier	Toutes aides PAC
	Aides découplées	Aides couplées	Toutes aides	ICHN PHAE	
2013 (€)	11 408	3 996	12 475	8 873	<b>14 459</b>
2015 (€)	11 014	3 735	12 449	10 386	<b>15 042</b>
Gain / perte entre	(€)				
2013 et 2015	-393	-261	-26	+1 513	<b>+583</b>
	(%)				
	-3,6	-7,0	-0,2	+14,6	<b>+3,9</b>

Source : ASP (extraction février 2017) – Traitement SSP  
 Méthodologie : voir diapo n°10

# 36 % des exploitations bénéficient de la réforme

## Part des exploitations par tranche de gain/perte entre 2013 et 2015

Calcul à champ constant sur 4 289 exploitations



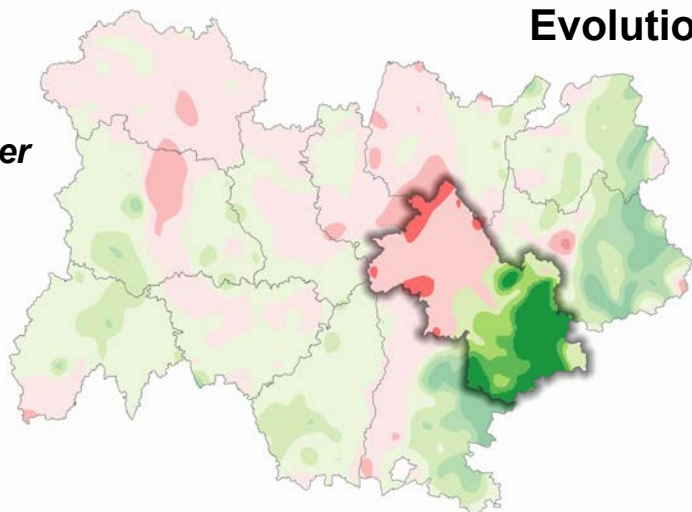
Source : ASP (extraction février 2017) – Traitement SSP  
Méthodologie : voir diapo n°10



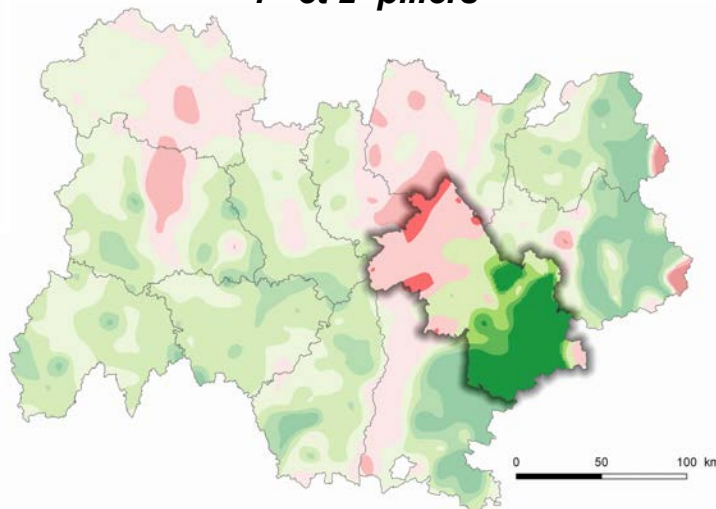
# Des évolutions territoriales contrastées

## Evolution des aides 2013-2015 par hectare

1<sup>er</sup> pilier



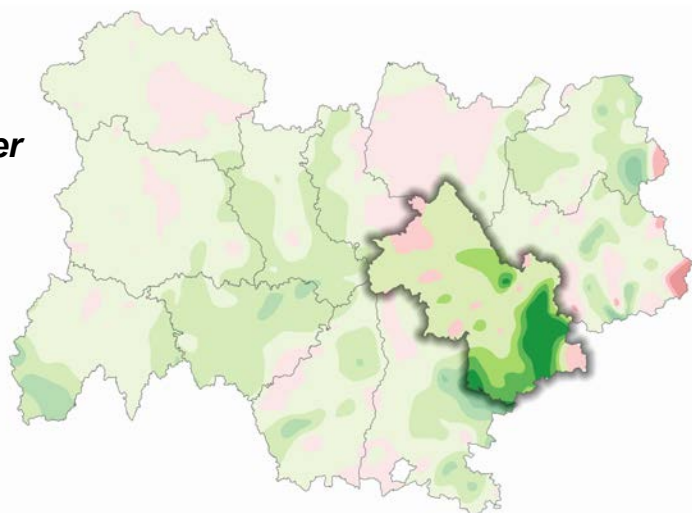
1<sup>er</sup> et 2<sup>e</sup> piliers



Tranches d'écart en €/ha de SAU

- 75 et plus
- 50 à 75
- 25 à 50
- 0 à 25
- 25 à 0
- 50 à -25
- 50 et moins

2<sup>e</sup> pilier

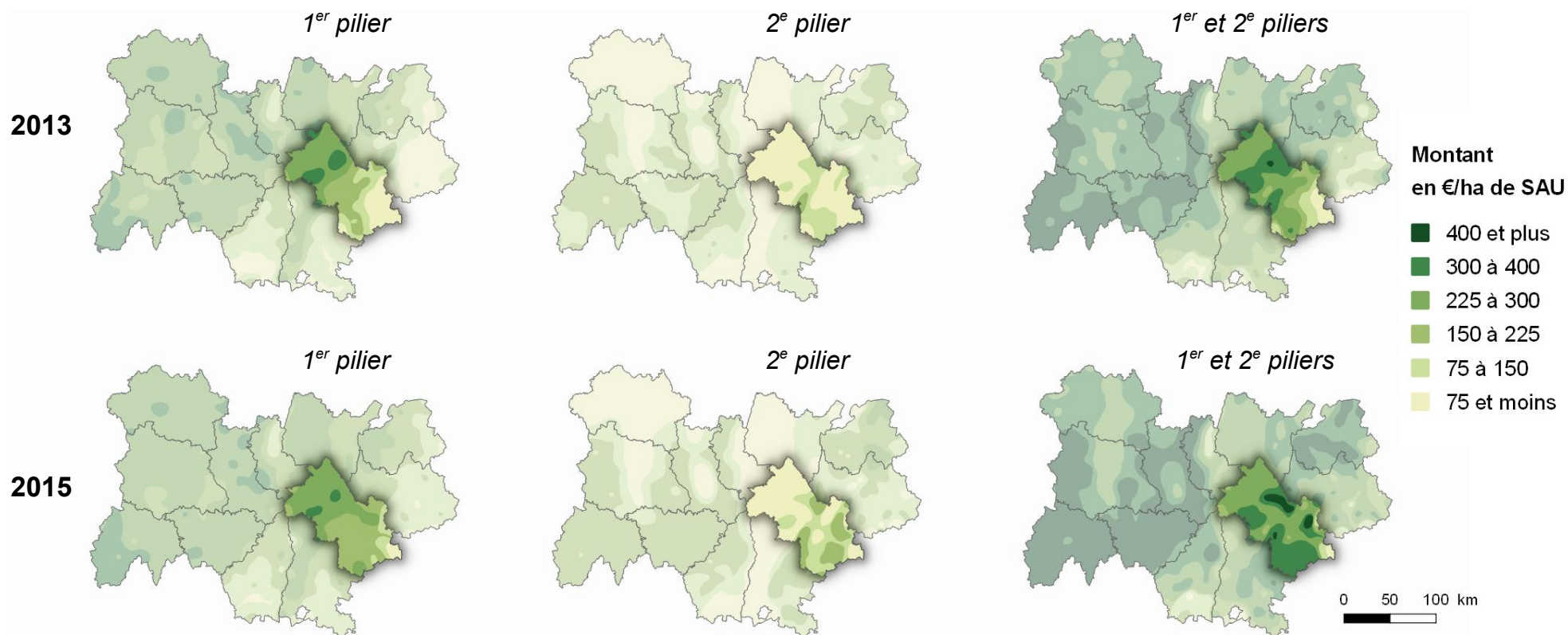


Source : ASP (extraction février 2017) – Traitement SSP  
©IGN - BDCARTO®  
Méthodologie : voir diapo n°10



# Des évolutions territoriales contrastées

## Montant des aides 2013-2015 par hectare



Sources : ASP (extraction 2017) – Traitement SSP  
©IGN - BDCARTO®  
Méthodologie : voir diapo n°10

# Méthodologie

- Année de référence 2013
- Sources : extraction février 2017 ASP (Agence de Services et de Paiement) - traitement SSP (Service de la Statistique et de la Prospective)
- Éléments pris en compte pour le bilan des aides 2013-2015 :

		2013	2015
1 <sup>er</sup> pilier	Aides découplées	Paielement unique (DPU)	Paielement de base (DPB) Paielement vert Paielement redistributif Paielement additionnel pour les jeunes agriculteurs
	Aides couplées animales	Prime de maintien du troupeau de vaches allaitantes (PMTVA) Aide aux veaux sous la mère et bio Aide au lait de montagne Aide aux ovins Aide aux caprins	Aide aux bovins allaitants (ABA) Aide aux bovins laitiers (ABL) Aide aux veaux sous la mère et bio Aide aux ovins Aide aux caprins
	Aides couplées végétales	Aide aux légumineuses déshydratées Aide aux protéagineux Aide qualité blé dur Aide qualité tabac	Aide aux légumineuses fourragères destinées à la déshydratation Aide aux protéagineux Aide aux légumineuses fourragères Aide aux semences de légumineuses fourragères Aide aux semences de graminées Aide au soja Aide au blé dur Aide aux pommes de terre féculières Aide au chanvre Aide au houblon Aide aux cerises transformées Aide aux pêches transformées Aide aux poires transformées Aide aux prunes transformées Aide aux tomates transformées
2 <sup>e</sup> pilier		Montant de l'indemnité compensatoire de handicaps naturels (ICHN) Montant de la prime herbagère agro-environnementale (PHAE)	Montant de l'indemnité compensatoire de handicaps naturels (ICHN) Estimation SSP du montant de la mesure agro-environnementale et climatique systèmes herbagers et pastoraux (MAEC – SHP)