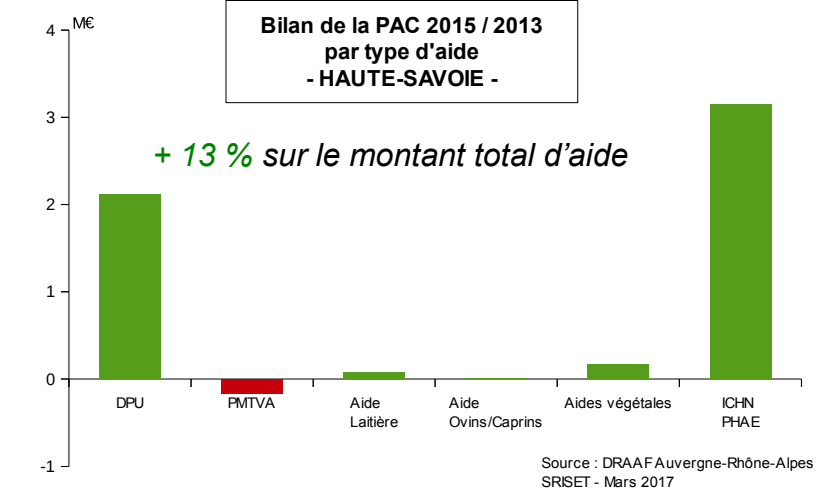
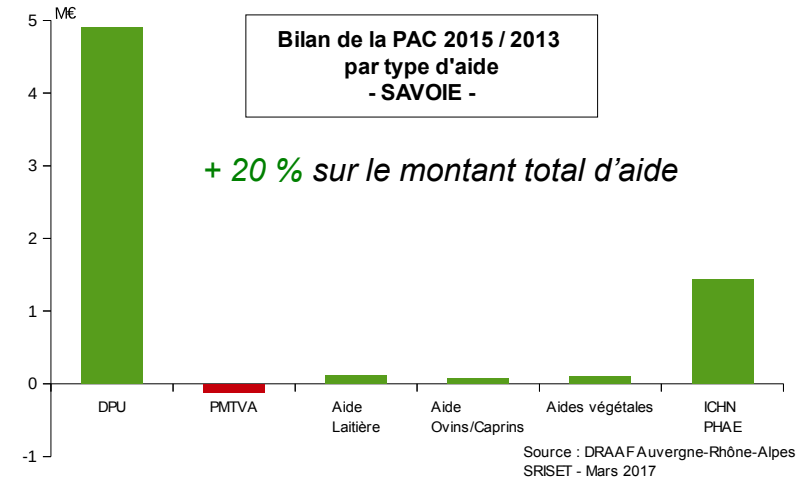
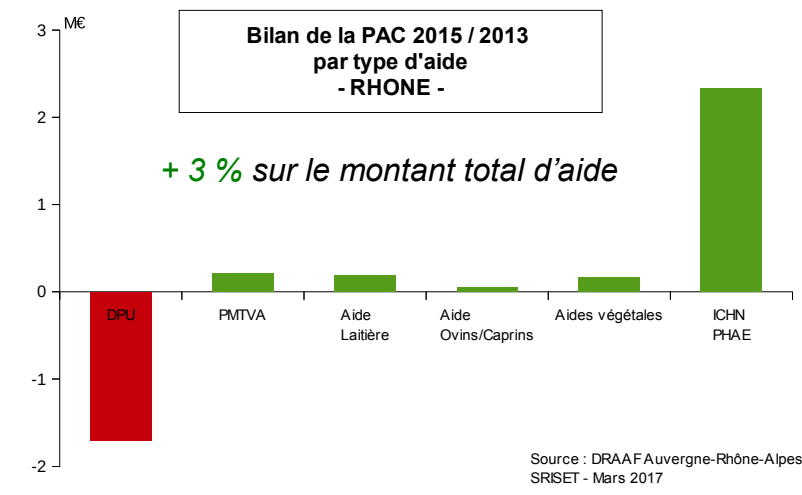
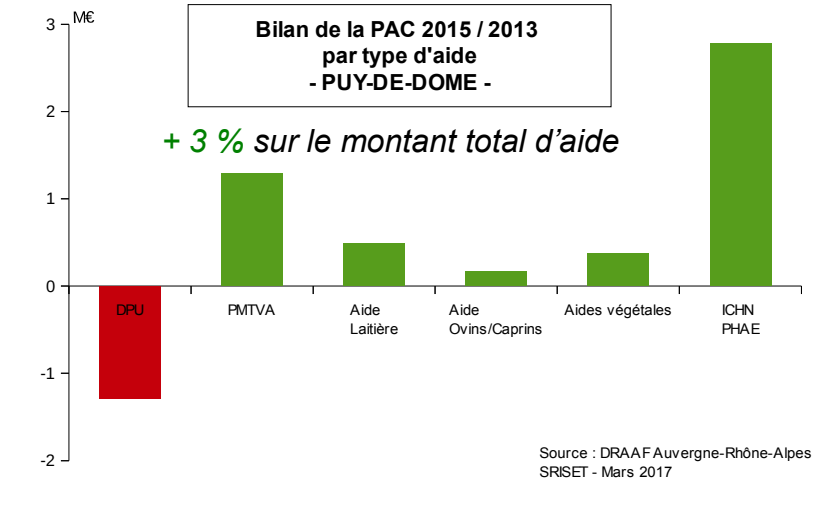
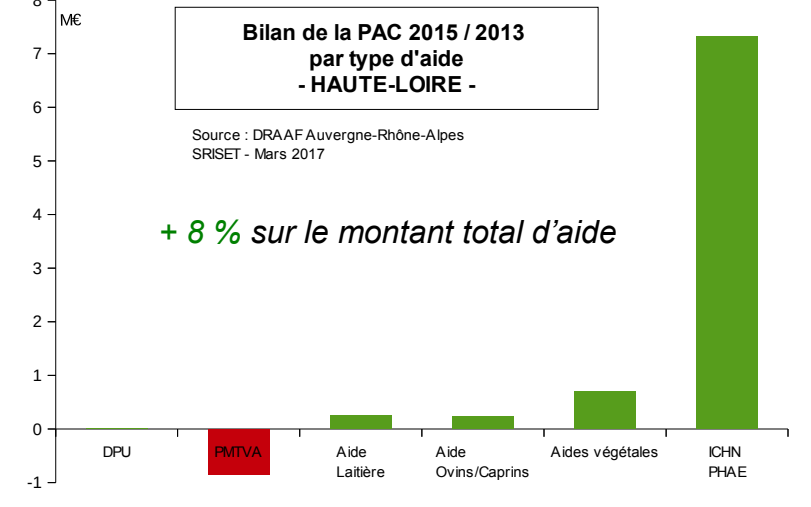
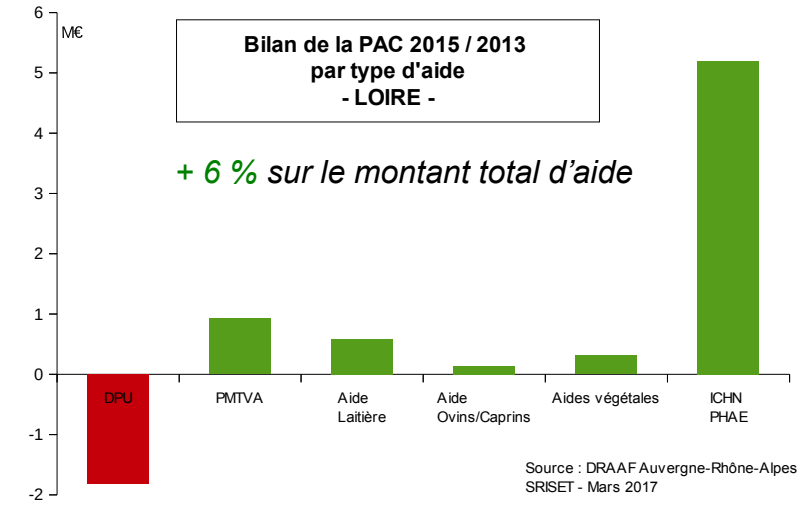
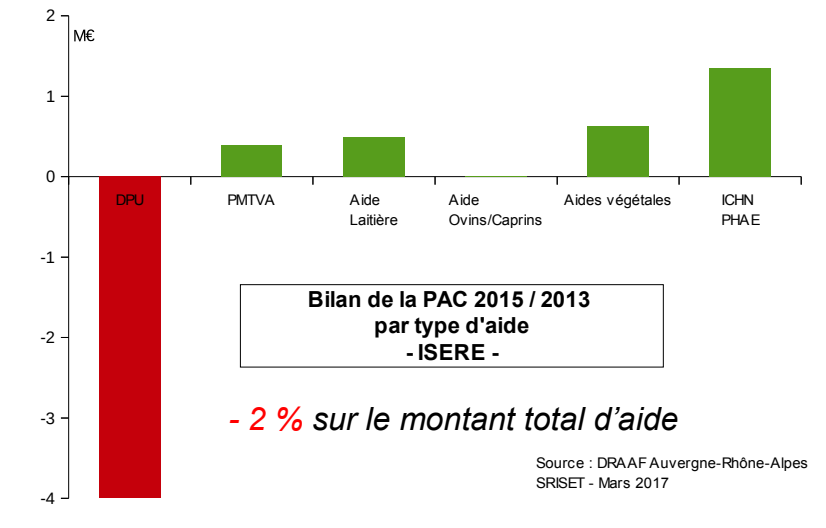
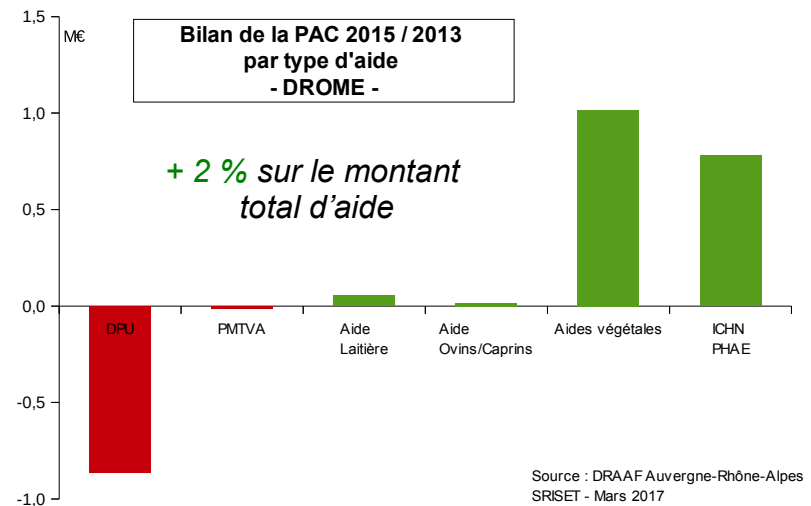
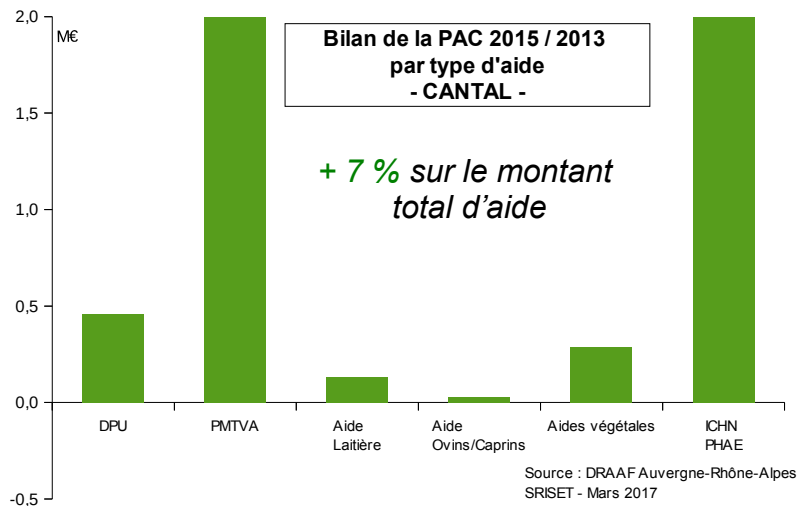
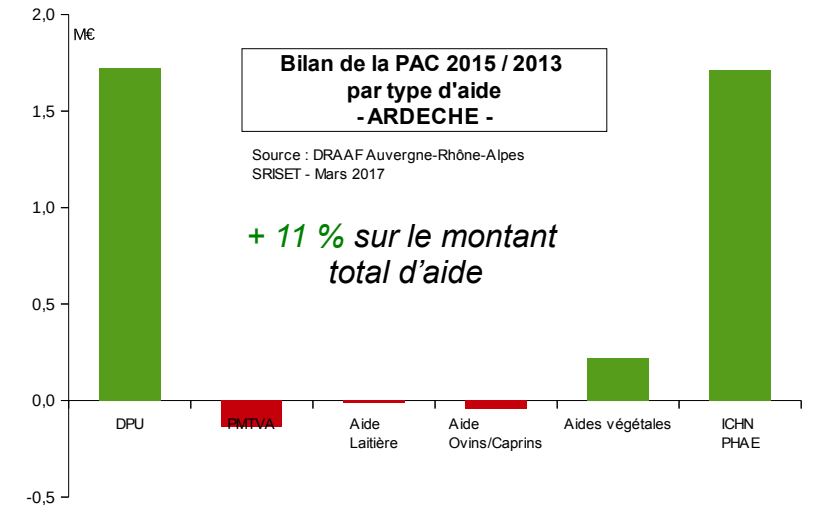
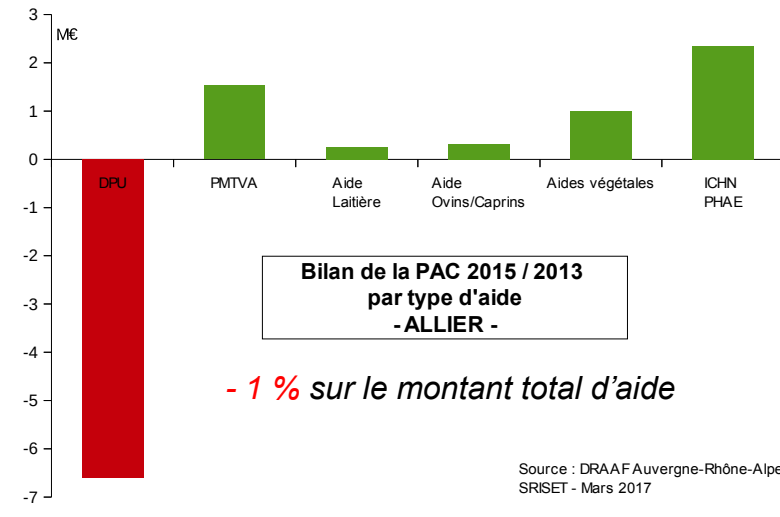
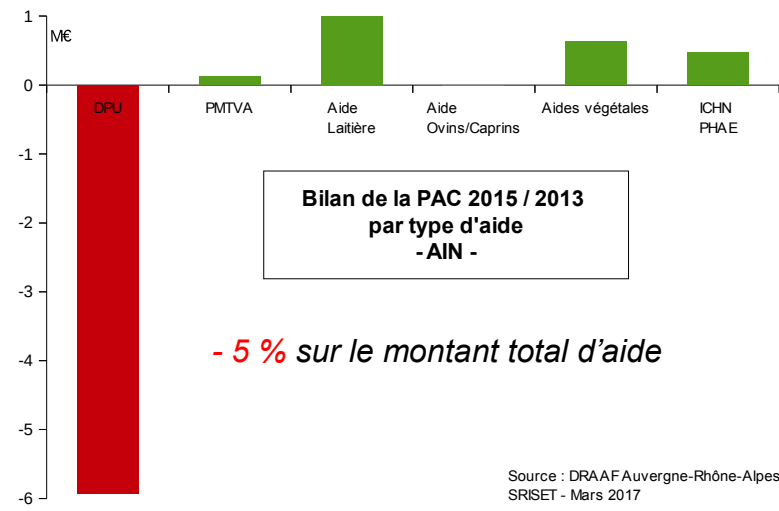


La PAC 2014-2020 : Bilan 2013-2015 Comparaison entre départements

Source : DRAAF Auvergne-Rhône-Alpes SRISSET - Mars 2017

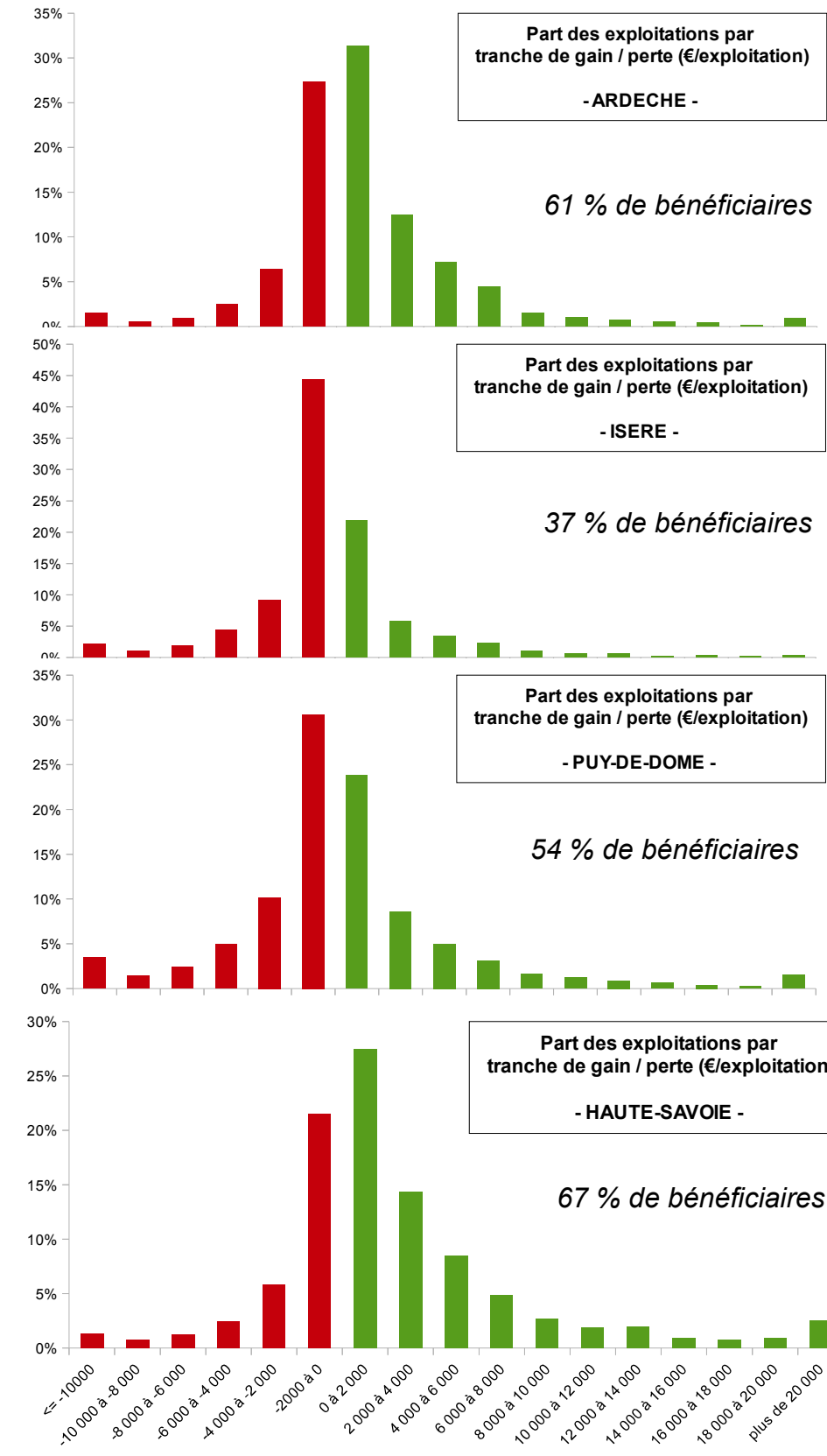
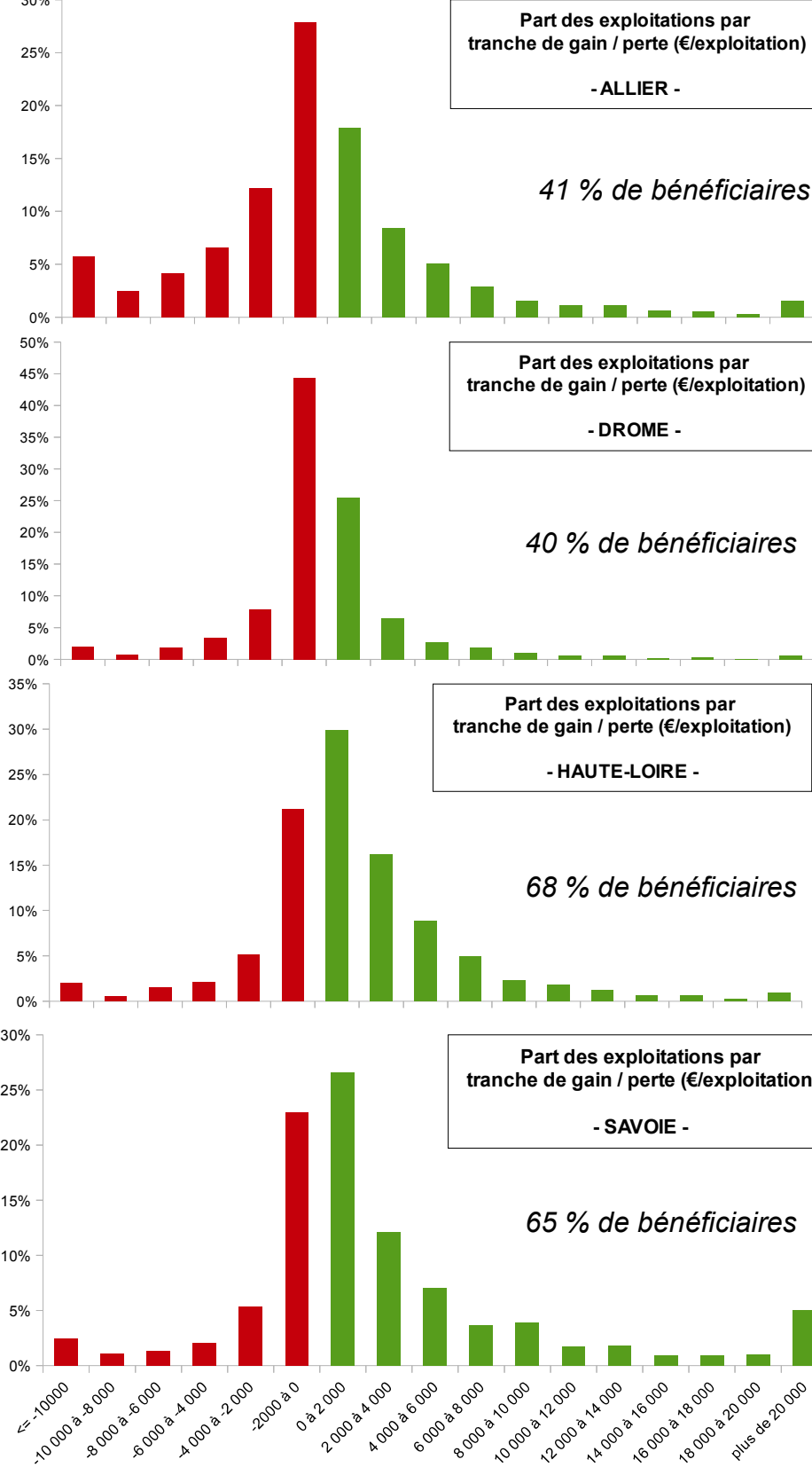
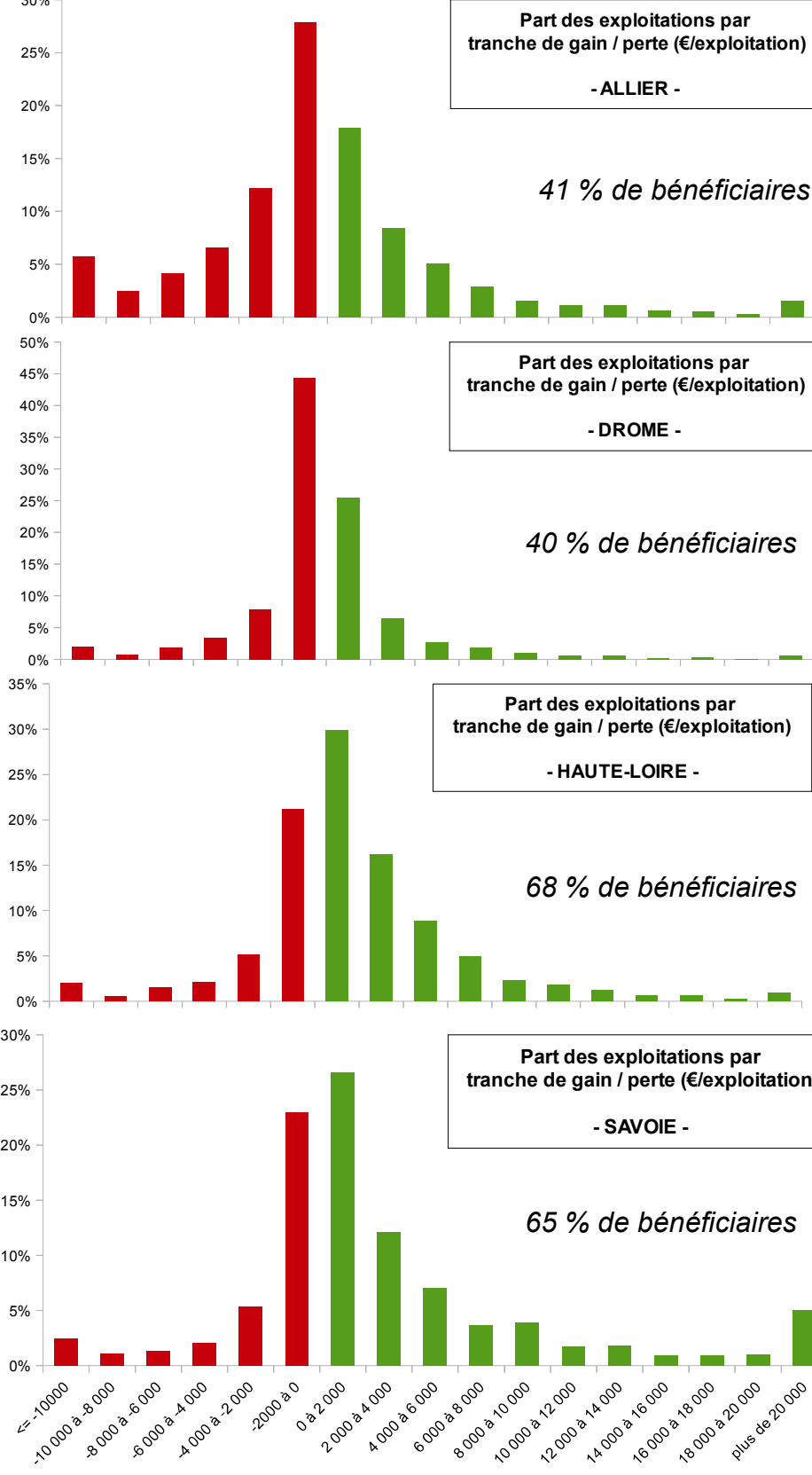
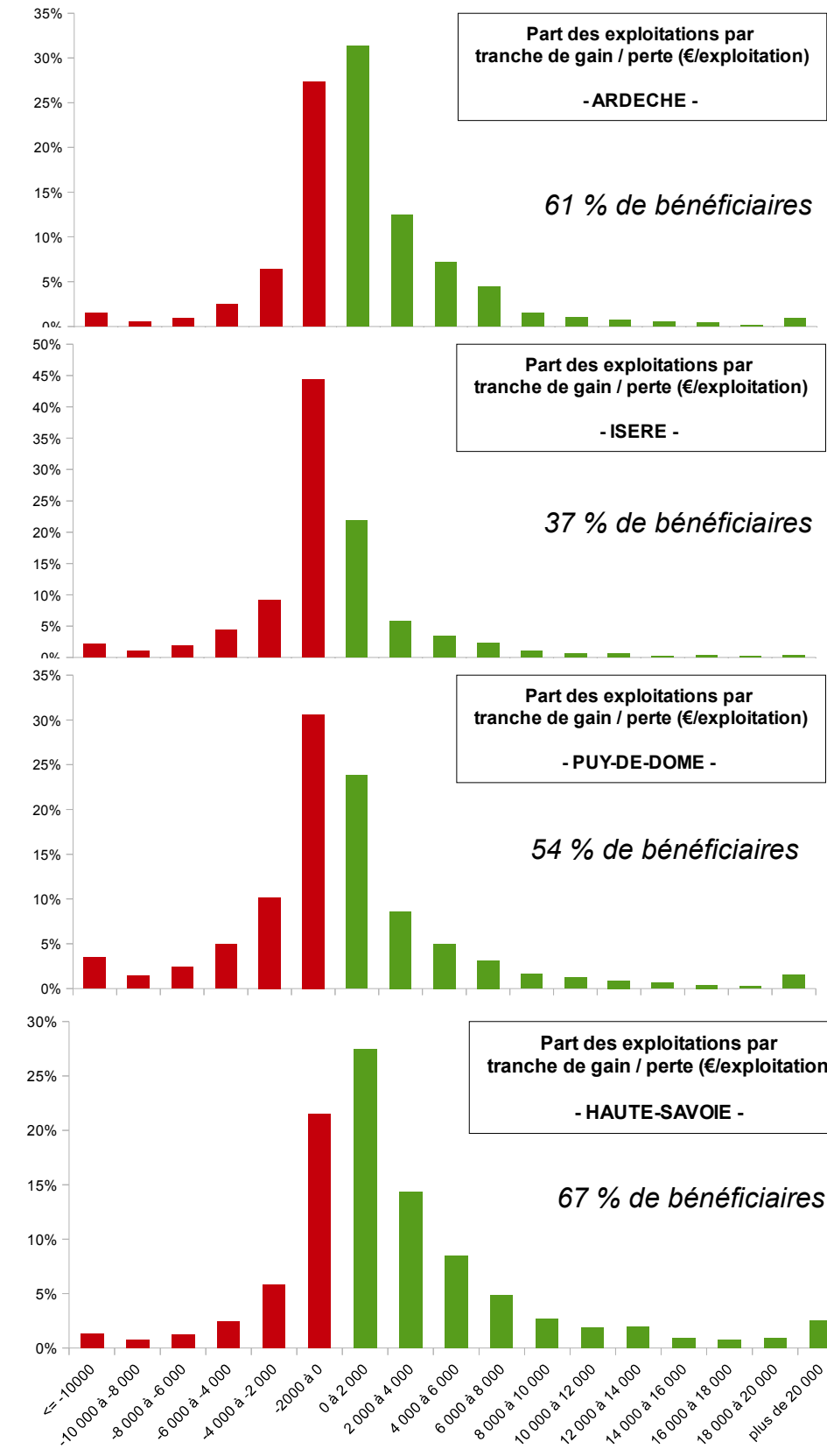
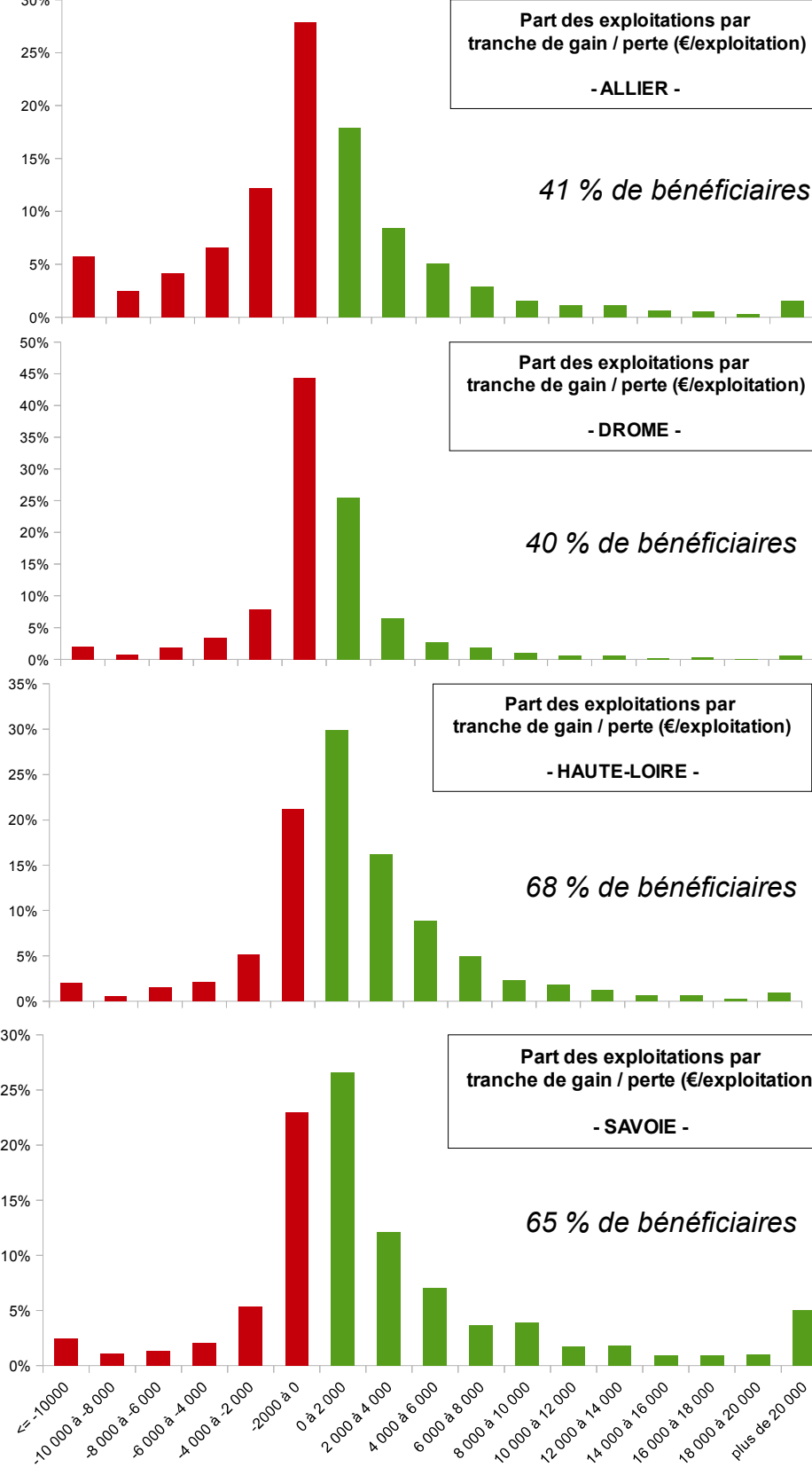
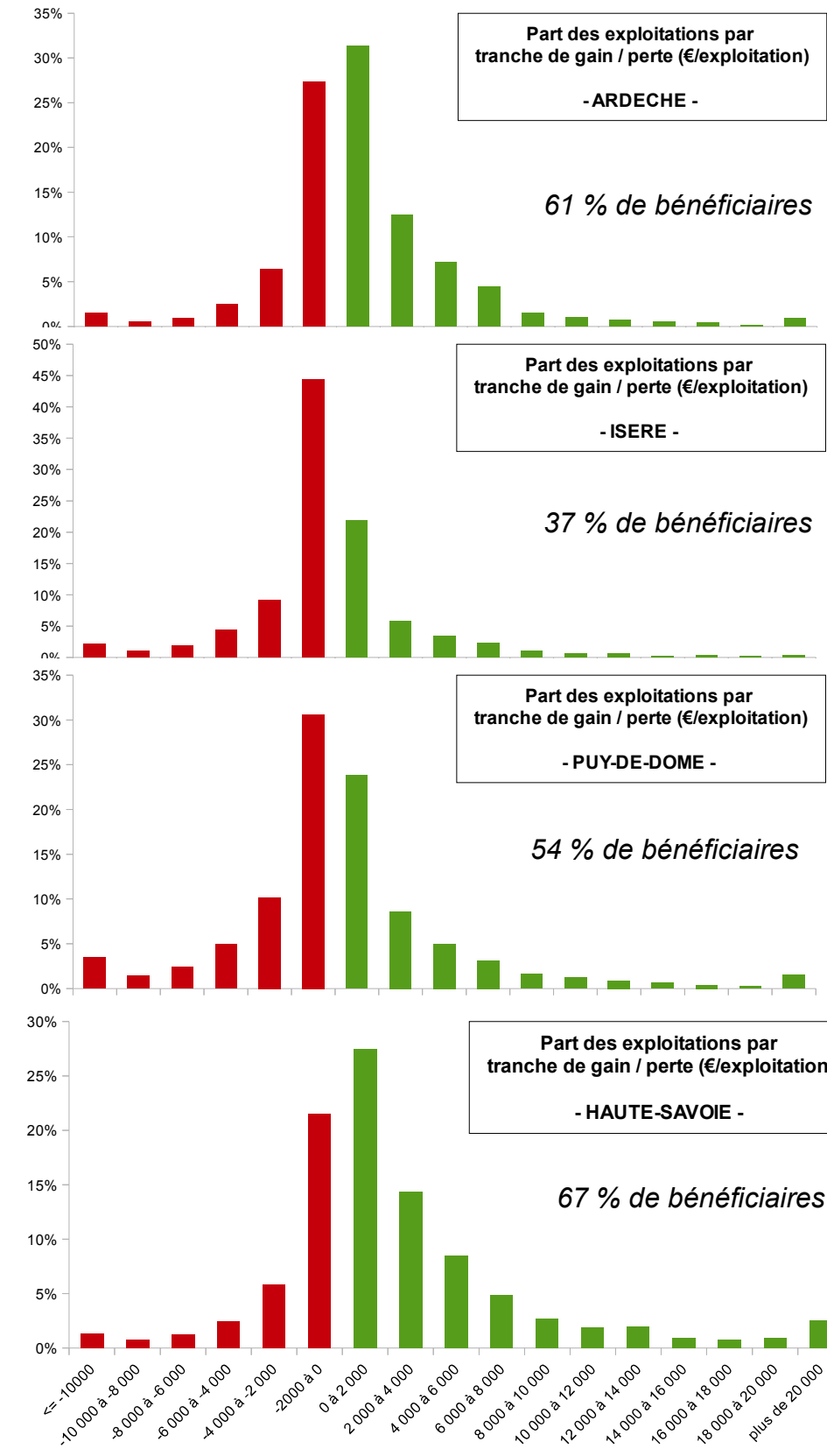
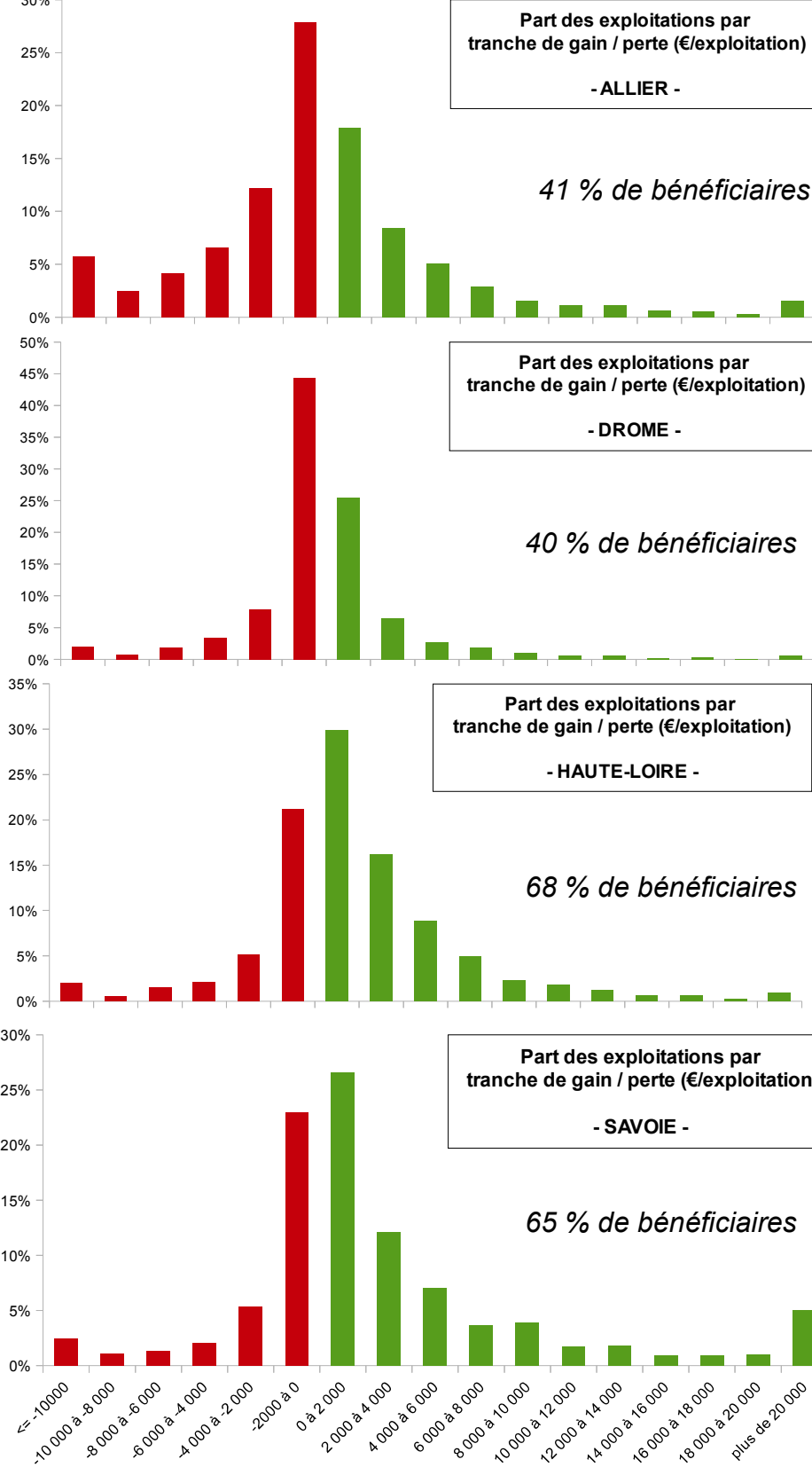
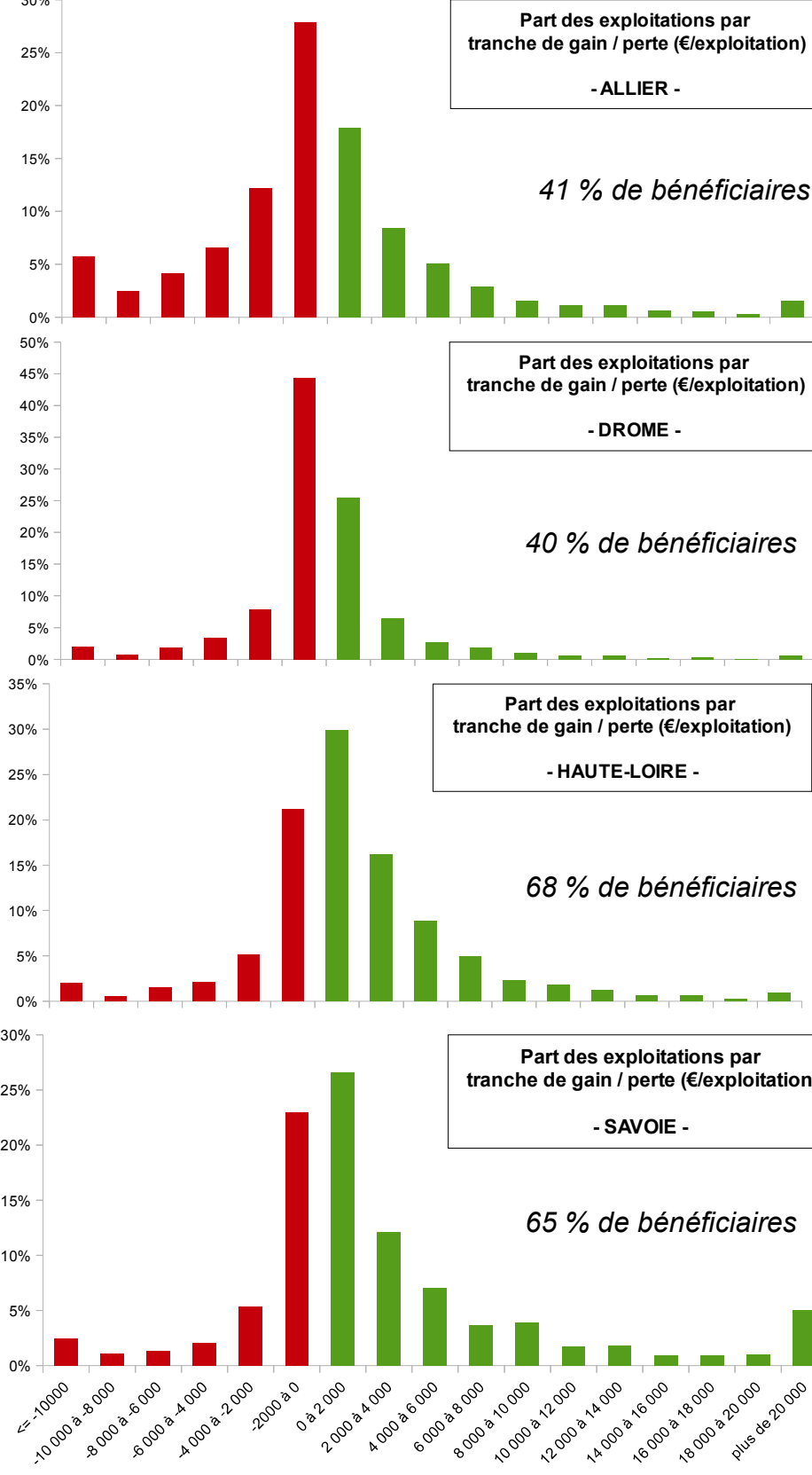
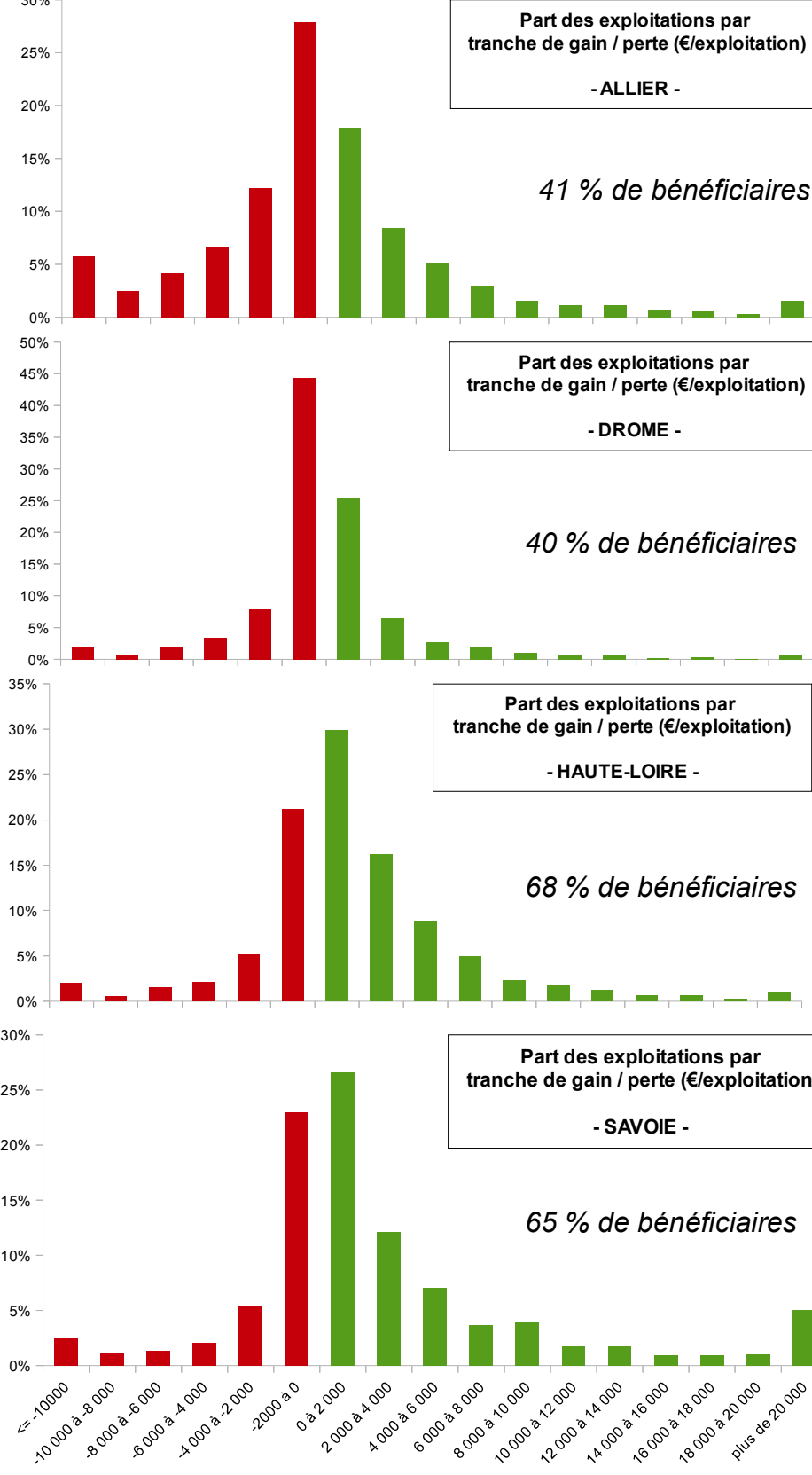
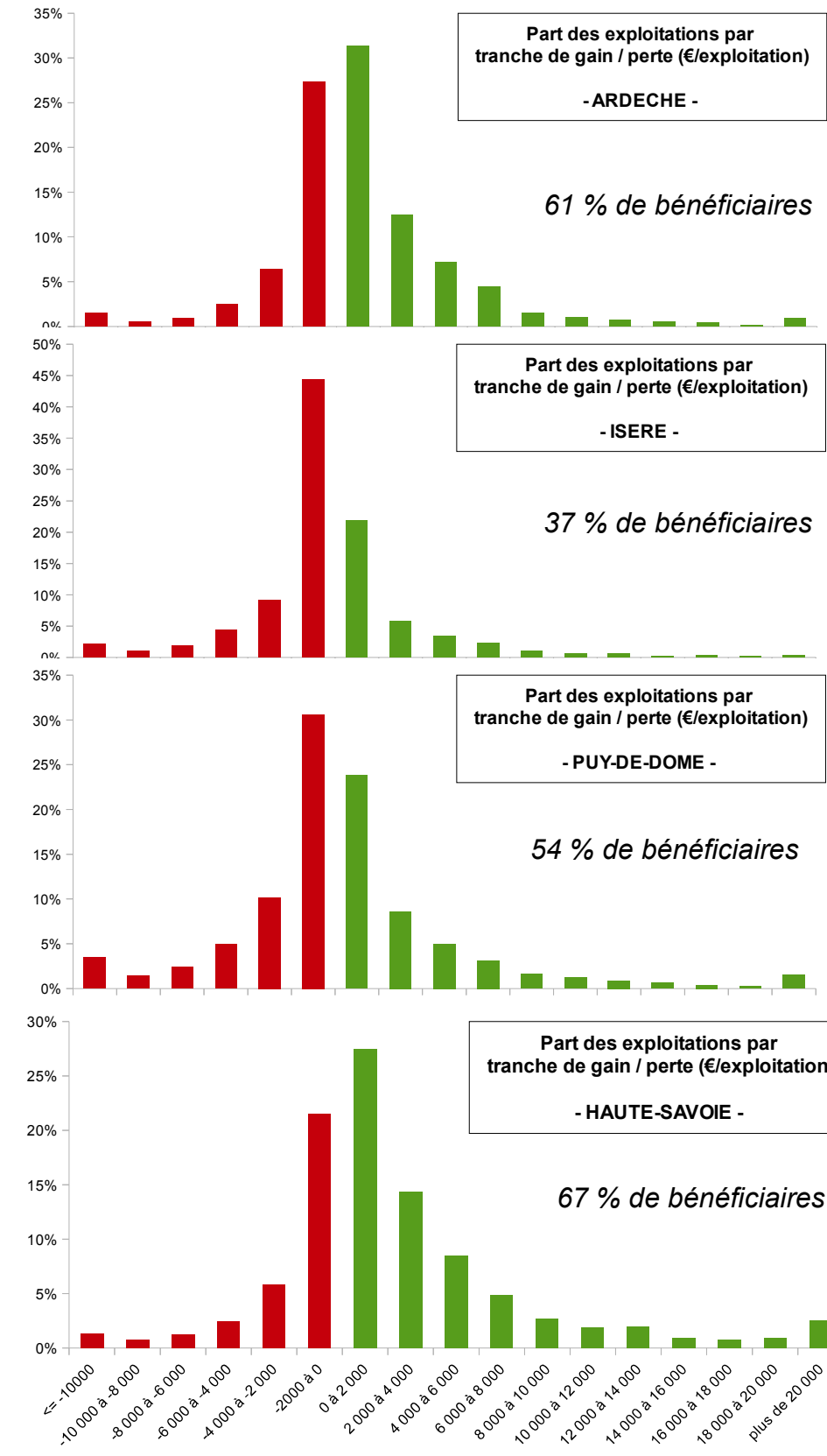
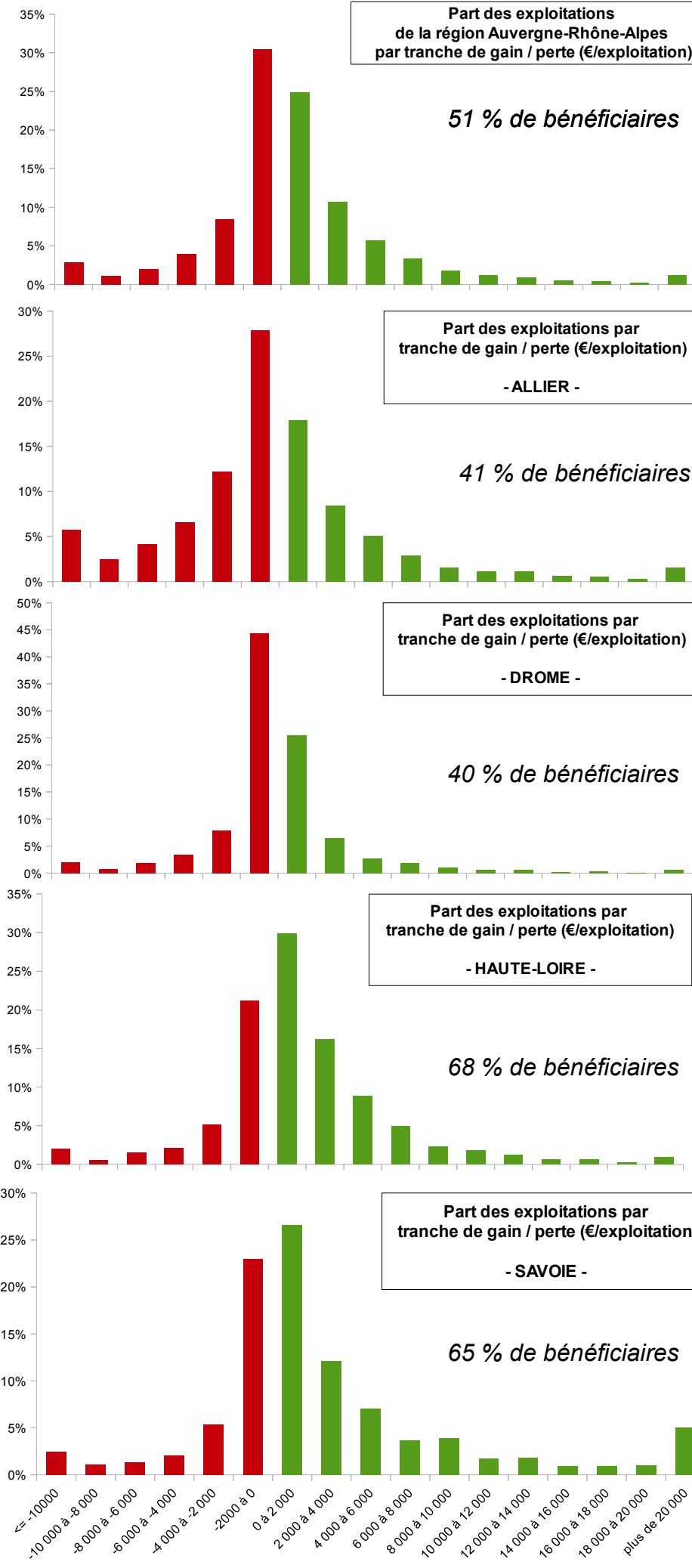
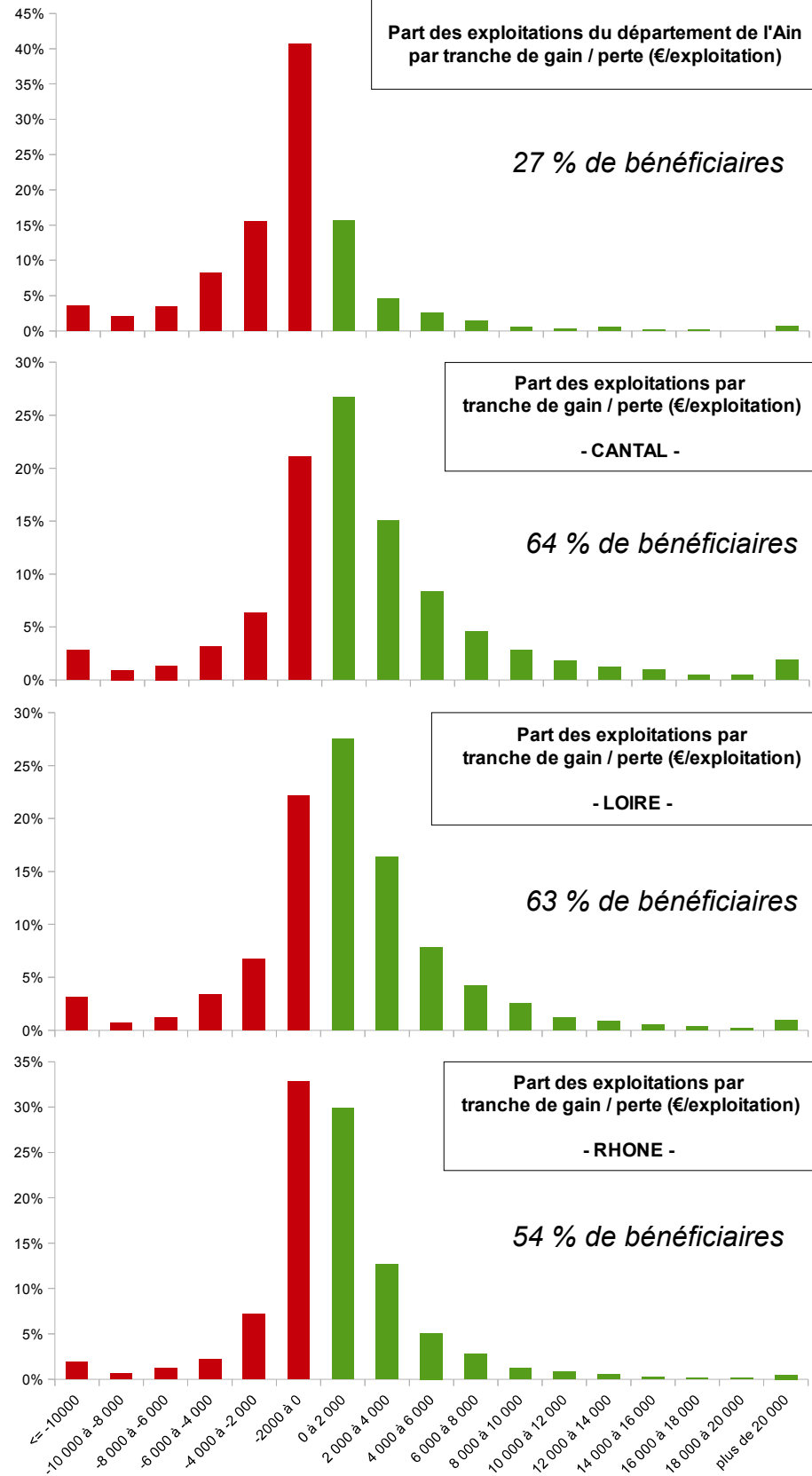
Total Région :
+ 4 % sur le montant total d'aide



La PAC 2014-2020 : Bilan 2013-2015

Comparaison entre départements

Source : DRAAF
Auvergne-Rhône-Alpes
SRISSET - Mars 2017



La PAC 2014-2020 : Bilan 2013-2015 Comparaison entre départements

REGION	Montants moyens des aides par exploitation		
	1 ^{er} pilier	2nd pilier	TOTAL
2013	15 793 €	5 980 €	21 772 €
2015	16 263 €	6 956 €	23 220 €
Gain / Perte entre 2013 et 2015	+471 €	+977 €	+1 447 €

Source : DRAAF Auvergne-Rhône-Alpes
SRISSET – Mars 2017

AIN	Montants moyens des aides par exploitation		
	1 ^{er} pilier	2nd pilier	TOTAL
2013	20 869 €	2 138 €	23 007 €
2015	20 181 €	2 368 €	22 549 €
Gain / Perte entre 2013 et 2015	-687 €	+230 €	-457 €

ALLIER	Montants moyens des aides par exploitation		
	1 ^{er} pilier	2nd pilier	TOTAL
2013	29 769 €	4 607 €	34 376 €
2015	29 628 €	5 239 €	34 868 €
Gain / Perte entre 2013 et 2015	-141 €	+632 €	+492 €

ARDECHE	Montants moyens des aides par exploitation		
	1 ^{er} pilier	2nd pilier	TOTAL
2013	7 604 €	5 996 €	13 600 €
2015	8 427 €	6 786 €	15 213 €
Gain / Perte entre 2013 et 2015	+823 €	+790 €	+1 614 €

CANTAL	Montants moyens des aides par exploitation		
	1 ^{er} pilier	2nd pilier	TOTAL
2013	20 073 €	11 385 €	31 458 €
2015	21 101 €	12 979 €	34 080 €
Gain / Perte entre 2013 et 2015	+1 028 €	+1 594 €	+2 622 €

DROME	Montants moyens des aides par exploitation		
	1 ^{er} pilier	2nd pilier	TOTAL
2013	9 002 €	2 552 €	11 554 €
2015	9 332 €	2 823 €	12 155 €
Gain / Perte entre 2013 et 2015	+330 €	+271 €	+601 €

ISERE	Montants moyens des aides par exploitation		
	1 ^{er} pilier	2nd pilier	TOTAL
2013	12 263 €	2 196 €	14 459 €
2015	12 427 €	2 615 €	15 042 €
Gain / Perte entre 2013 et 2015	+165 €	+419 €	+583 €

LOIRE	Montants moyens des aides par exploitation		
	1 ^{er} pilier	2nd pilier	TOTAL
2013	15 570 €	5 936 €	21 506 €
2015	15 869 €	7 336 €	23 205 €
Gain / Perte entre 2013 et 2015	+299 €	+1 400 €	+1 699 €

HAUTE-LOIRE	Montants moyens des aides par exploitation		
	1 ^{er} pilier	2nd pilier	TOTAL
2013	14 403 €	8 207 €	22 609 €
2015	14 787 €	10 190 €	24 977 €
Gain / Perte entre 2013 et 2015	+385 €	+1 983 €	+2 368 €

PUY-DE-DOME	Montants moyens des aides par exploitation		
	1 ^{er} pilier	2nd pilier	TOTAL
2013	15 922 €	7 170 €	23 092 €
2015	16 505 €	7 827 €	24 332 €
Gain / Perte entre 2013 et 2015	+583 €	+657 €	+1 241 €

RHONE	Montants moyens des aides par exploitation		
	1 ^{er} pilier	2nd pilier	TOTAL
2013	11 997 €	4 280 €	16 277 €
2015	11 619 €	5 208 €	16 826 €
Gain / Perte entre 2013 et 2015	-378 €	+927 €	+549 €

SAVOIE	Montants moyens des aides par exploitation		
	1 ^{er} pilier	2nd pilier	TOTAL
2013	9 724 €	9 944 €	19 668 €
2015	13 338 €	11 244 €	24 582 €
Gain / Perte entre 2013 et 2015	+3 614 €	+1 301 €	+4 914 €

HAUTE-SAVOIE	Montants moyens des aides par exploitation		
	1 ^{er} pilier	2nd pilier	TOTAL
2013	11 552 €	9 122 €	20 674 €
2015	12 890 €	10 882 €	23 772 €
Gain / Perte entre 2013 et 2015	+1 338 €	+1 760 €	+3 098 €