



CHAMBRE
D'AGRICULTURE
HAUTES-ALPES



Suaci
Montagn'Alpes

Renouvellement agricole du massif alpin

Bilan et rétrospective 7 à 11 ans après l'installation

Avec
la contribution
financière du compte
d'affectation spéciale
développement
agricole et rural
CASDAR



MINISTÈRE
DE L'AGRICULTURE
ET DE L'ALIMENTATION

Liberté
Égalité
Fraternité

23 mars 2023

Introduction

Méthode

Résultats

Conclusion

Introduction



2015 – 2018 : enquête exhaustive sur le renouvellement agricole du massif alpin par le Suaci sur la période 2011 à 2015

Objectifs

Avoir une vision précise des installations sur 5 ans

Analyser la diversité de ces installations à différentes échelles de territoire

Données utilisées

Installations avec DJA
Données 4 caisses MSA du massif
Recensement agricole de 2010

Observations/conclusions

Partout : renouvellement est un enjeu fort mais
Installation en montagne relativement dynamique
Attractivité montagne
40% des installations HCF, en majorité en création
Progression des installations en forme sociétaire
Stratégies de valorisation/différenciation
(transformation, sur la ferme, SIQO, AB)

2015 – 2018 : enquête exhaustive sur le renouvellement agricole du massif alpin par le Suaci sur la période 2011 à 2015



Enquêter auprès d'installés avec DJA entre 2011 et 2015 (toutes filières) pour :

Quelles sont les réalités de l'installation par rapport au projet antérieur ?

7 à 11 ans après l'installation, la pérennité des activités développées et des exploitations est-elle garantie ?

Tendances remarquées, hypothèses

- *Projet avec un minimum d'investissements*
- *Pression foncière, installations sur faibles surfaces, particulièrement pour les HCF*
- *Projet diversifiés (plusieurs ateliers)*
- *Recherche de valeur ajoutée : stratégie de différenciation - valorisation*
- *Importance des valeurs personnelles, convictions fortes*
- *Différences territoriales Nord/Sud (aires urbaines & population, coût de la vie, tourisme...)*

Introduction

Méthode

Résultats

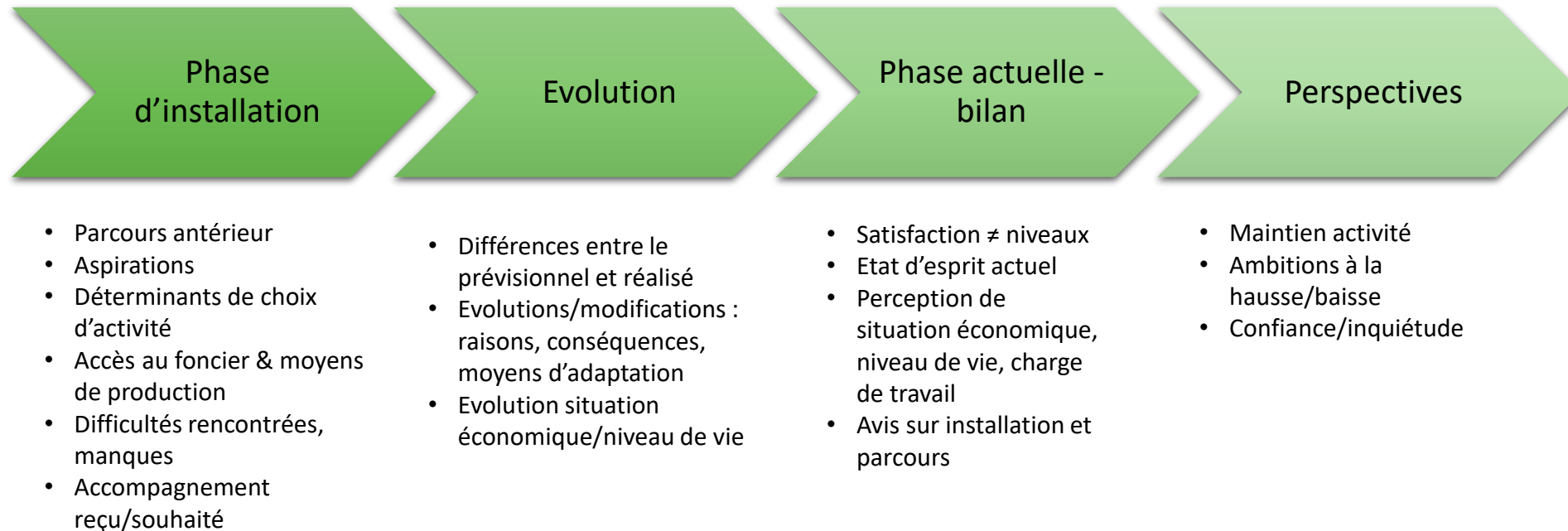
Conclusion

Méthode



Méthode Enquête

- **Etudes de trajectoire par entretiens semi-directifs : raconter un parcours de vie**



Méthode Choix d'échantillonnage

- **Restriction aux installations avec DJA** répertoriées lors de l'enquête renouvellement du Suaci
- Représentativité : en fonction du nombre d'installations/département sur la période 2011-2015
- Zone montagne/haute-montagne du zonage ICHN
- Restriction géographique : 04, 05, 26, 38, 73, 74
- Toutes productions mais focus sur la production laitière (transformation, HCF), installation HCF (en général et en lait), type de structure (GAEC formé HCF...)
- Sélection de **projets d'installation « atypiques »** : plusieurs ateliers, production rare, gamme diversifiée de produits transformés, transformation peu commune (glace)...

Département	Nombre d'installations 2012-2015	Echantillon
Haute-Savoie	183	4
Savoie	101	2
Isère	121	3
Drôme	134	3
Hautes-Alpes	187	4
Alpes de Haute-Provence	188	4
Vaucluse	27	1
Var	17	0
Alpes Maritimes	33	1
TOTAL	991	22

Echantillon théorique

Portrait des exploitants rencontrés (activités – structures actuelles)

Echantillon : 20 installés sur la période 2012-2015
+ 1 installé en 2020
18 entretiens présentiel, 3 entretiens téléphoniques

Bovins lait – vente en coop

1 (CF)

3 (CF)

Bovins lait – vente + transfo (CF)

BL 2 (glaces)

BL & CL

Exploitations diversifiées (HCF)

Aviculture, petits fruits, arbo, céréales

Maraîchage, aviculture, porcins

BV, OL, spiruline

OL, CL, porcins

Petits ruminants – transfo

CL & BL (HCF)

OL (HCF)

CL : 2 (HCF)

Bovins lait diversifiés (CF)

BL, OV, vigne

BL, aviculture, porcins

Elevage allaitant (CF)

OV

BV, OV, porcins

Autres (HCF)

Maraîchage & PPAM

Canards gras

IMA CF	7
NIMA CF (par conjoint.e)	2
IMA HCF	3
NIMA HCF	9

Forme juridique

GAEC : 16

EARL : 1

Individuelle : 3

SAS – SCEA : 1

Portrait des exploitants rencontrés

Considérés comme atypiques

Bovins lait – vente en coop

1 (CF)

3 (CF)

**Bovins lait – vente + transfo
(CF)**

BL 2 (glaces)

BL & CL

Exploitations diversifiées (HCF)

Aviculture, petits fruits, arbo, céréales

Maraîchage, aviculture, porcins

BV, OL, spiruline

OL, CL, porcins

Petits ruminants – transfo

CL & BL (HCF)

OL (HCF)

CL : 2 (HCF) **dont 1 (glaces)**

Bovins lait diversifiés (CF)

BL, OV, vigne

BL, aviculture, porcins

Elevage allaitant (CF)

OV

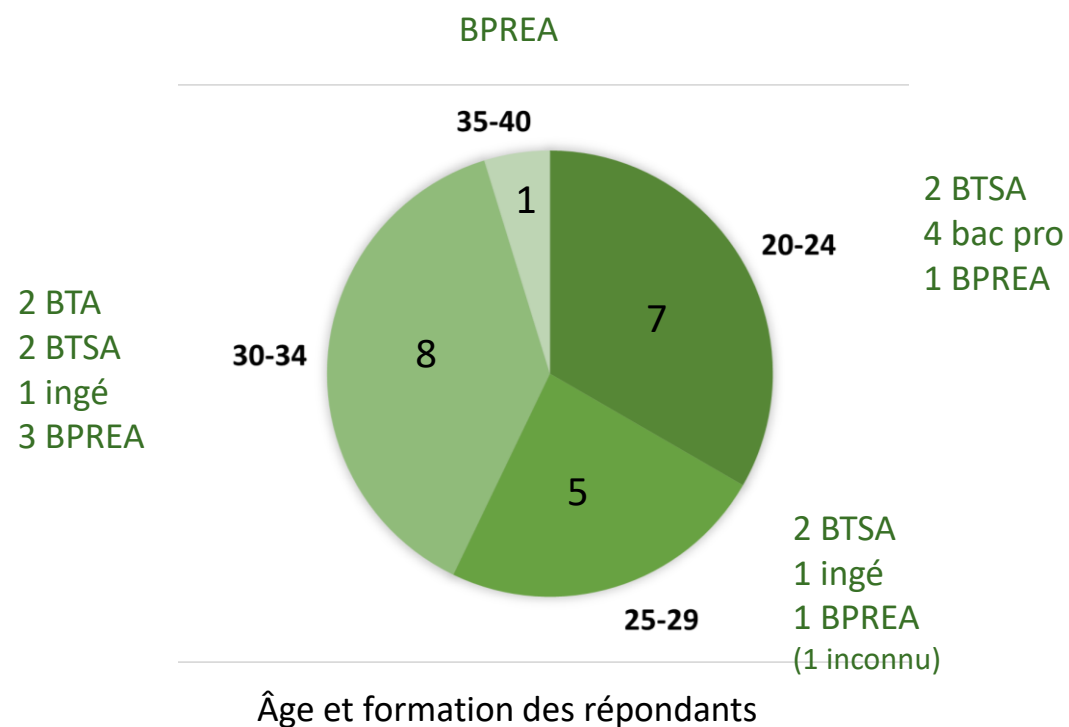
BV, OV, porcins

Autres (HCF)

Maraîchage & PPAM

Canards gras

Portrait des exploitants rencontrés



7 couples installés ensemble aujourd'hui :

4 en même temps (projet commun)

3 en décalé ou avec des activités différentes

Méthode Echantillon

Savoie : 2

1 BL
1 BL

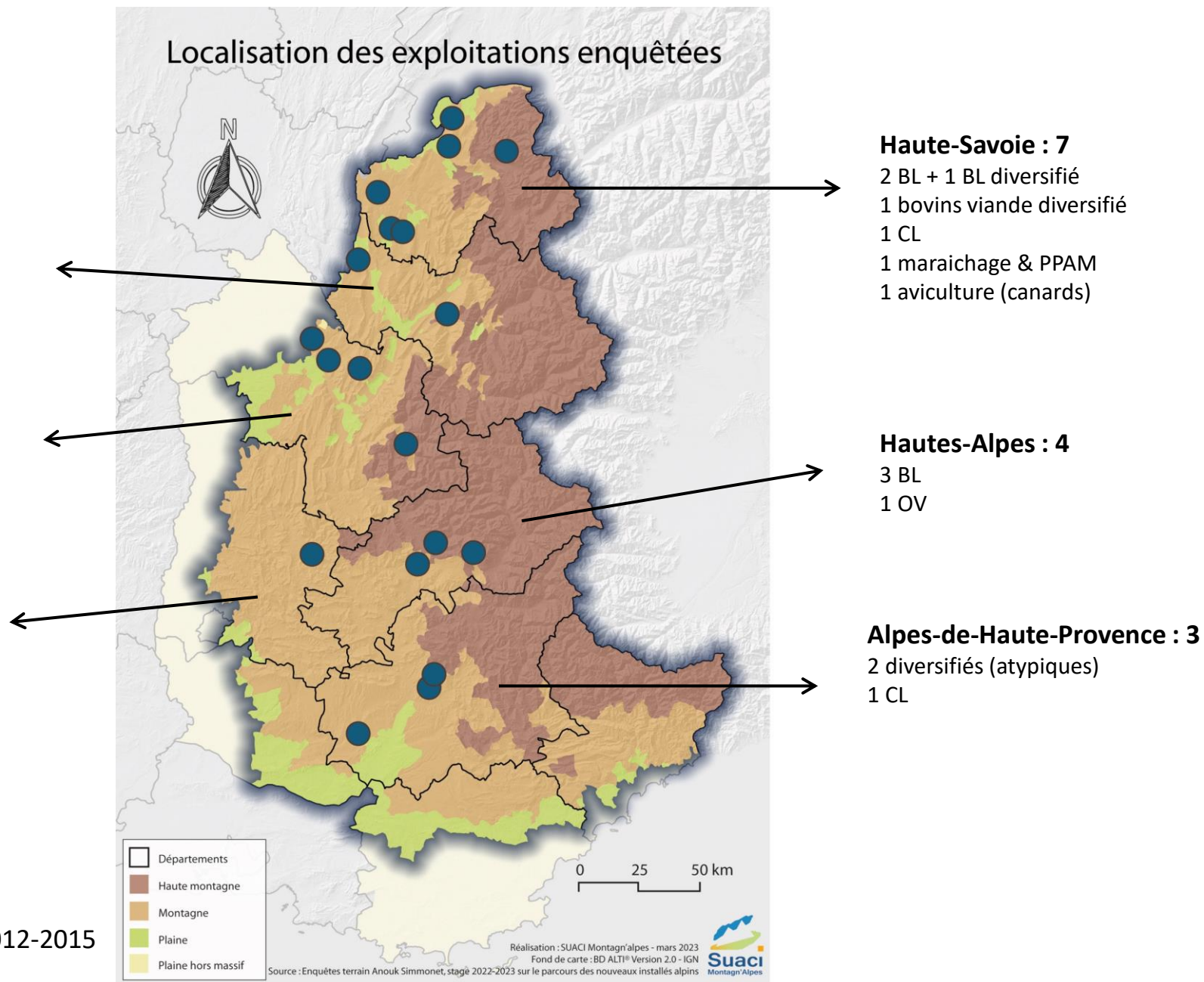
Isère : 4

2 diversifiés (atypique)
1 BL
1 CL & BL

Drôme : 1

1 BL diversifié

Localisation des exploitations enquêtées



Echantillon : 20 installés sur la période 2012-2015
+ 1 installé en 2020

18 entretiens présentiel, 3 entretiens téléphoniques

Parcours antérieur à l'installation

« je savais très bien où j'allais, travailler 7 jours sur 7 tout ça... »

11 reconversions professionnelles :
→ 7 avaient un métier ≠ agriculture
→ 4 avaient un métier en lien avec l'agriculture
Autres :
2 cas de salariat agricole
8 installations directement après les études et/ou après études + 1-3 ans salariat

5 personnes ont participé aux activités de la ferme avant installation (CF)

Couples s'installant ensemble : parfois un apport de compétences complémentaires

3 cas période de salariat/stage/GAEC à l'essai (74) sur l'exploitation d'installation

3 cas d'installation avec un développement progressif de l'activité :
→ mise en place cheptel progressive, acquisition/stabilisation foncier...
→ une « phase-test » avant l'installation « officielle » avec la DJA

→
Importance de l'expérience pour l'installation

- +/-, dans le CF les structures existantes sont « porteuses »
- Maturité de projet, objectifs + précis
- Connaissance de l'exploitation/activité
- « ouverture d'esprit » différente

mais...

- Parfois n'est pas suffisante pour garantir la stabilité de l'activité

« comme j'étais technicien-conseil avant, quand j'ai eu les chiffres dans les mains je me suis bien rendu compte que c'était pas une planche pourrie, l'exploitation était saine »

Introduction

Méthode

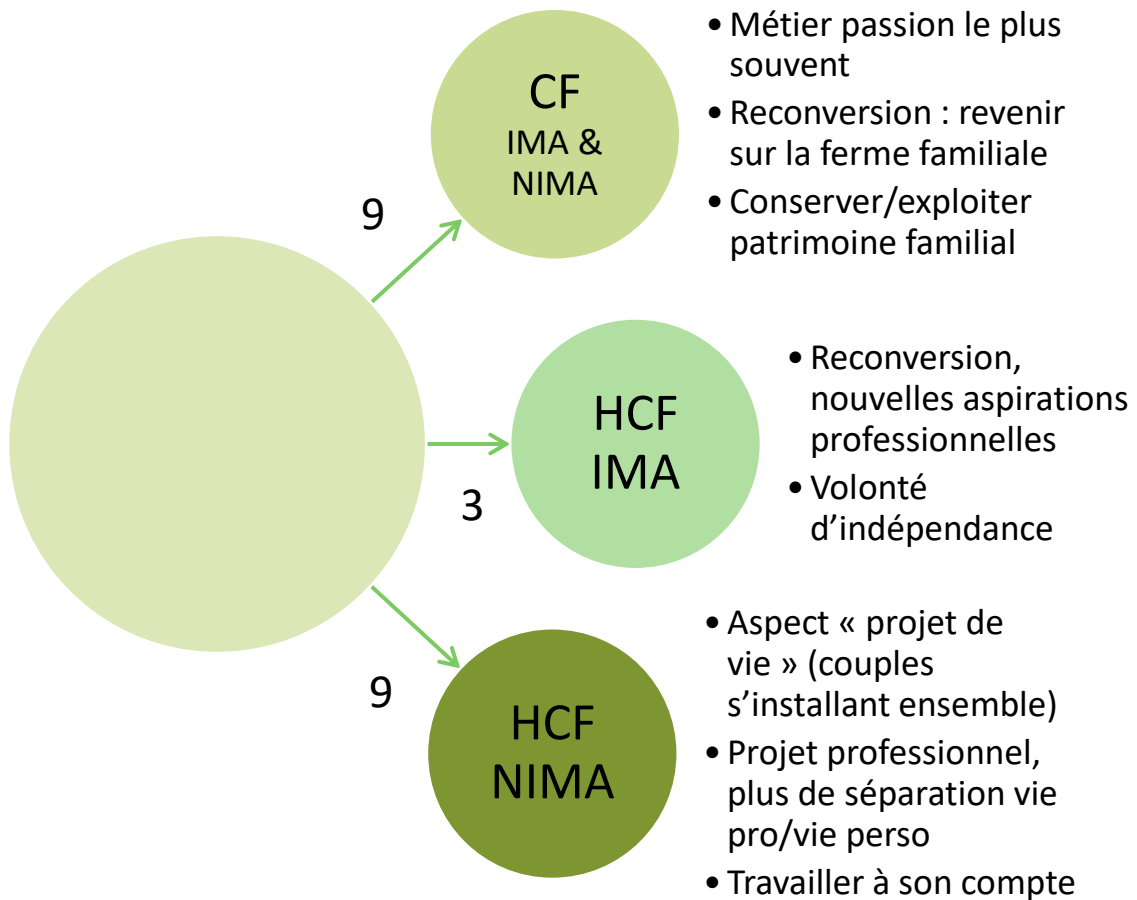
Résultats

Conclusion

Résultats



Aspirations, motivations initiales



Lier intérêts
perso/professionnels
et production agricole

Importance des
convictions personnelles
(*agriculture paysanne,
contribuer à alimentation locale,
entretien paysage/territoire,
collectif...*)

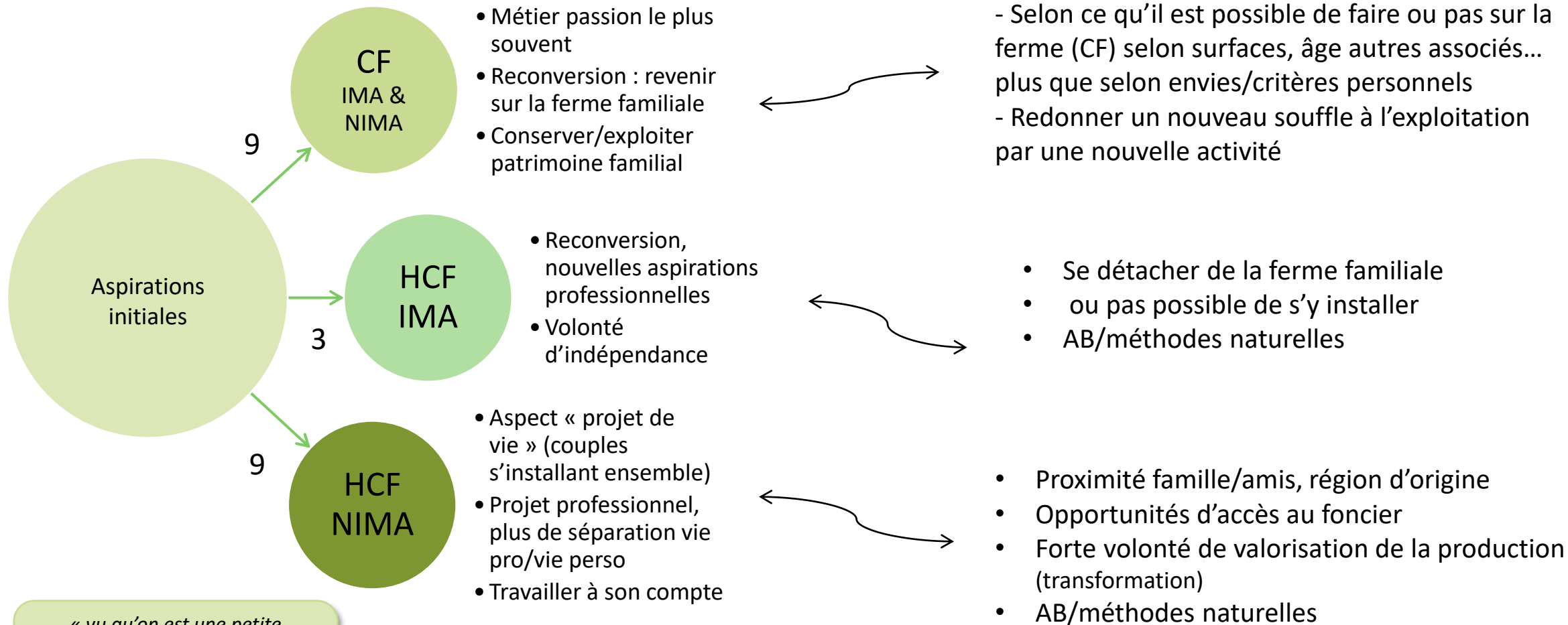
« on a fait le choix de revenir vivre sur
l'exploitation et de changer de mode de vie,
d'être présents avec les enfants »

Associer
transformation/
restauration
et production agricole

« les canards j'y connaissais rien mais en cherchant
un peu j'ai vu que c'était quand même précis,
technique et ça se rapprochait de ce que j'aimais
dans les vaches laitières avant »

Critères de choix d'installation, de projet

« la galère jusqu'à la
décision d'installer l'atelier
glaces »



« vu qu'on est une petite structure on se doit de valoriser un maximum de choses »

Atouts & contraintes

Atout/opportunité	Contrainte
Bonne situation économique dans structure existante: permet investissements, facilitation organisation du travail	Antécédents financiers de l'exploitation GAEC implique souvent un apport de capital important
CF peut faciliter le rachat de parts sociales	Parfois remboursement de comptes courants associés
Bénéficiaire d'une activité pré-existante/existante, dont les débouchés	Devoir faire « tout tout seul » : mise au point transformation, trouver débouchés.... Projet « à tâtons »
Entourage facilitateur (savoir à qui s'adresser, différents services...)	
Potentiel de commercialisation local important (villes, pouvoir d'achat..)	Potentiel de commercialisation limité par densité de population
Opportunités commerciales : <i>création magasins de producteurs, vente lait à une fromagerie...</i>	Devoir lancer la commercialisation rapidement pour assurer un CA rapidement

« quand on fait un projet il faut penser à tout »

« en fait dans le coin tout ce qu'on veut essayer ça fonctionne »

« On avait besoin de tout réaliser en même temps »
« il faudrait quelqu'un pour la commercialisation et l'administratif »

Projets atypiques : « être seul dans son type de production »
avantages → pas de concurrence, originalité, attractivité...
inconvenients → pas forcément de conseil technique local, pas de filière...

Exemples : brebis lacaunes, canards gras : « *atypique parmi les atypiques* »

Projets atypiques/novateurs sur leur territoire

Investissements importants

- en rénovation de bâtiment : 2 cas
- création labo/matériel de transformation : 2 cas
- commercialisation en circuits courts (fromages, glaces) : 4 cas

→ sans forcément connaître le potentiel de commercialisation local conditionnant la rentabilité du projet

« on ne savait pas si ça allait marcher »

2 projets de transformation de lait en glaces dont un achat d'un « process » (coût élevé)

Installations simultanées

Couples avec un projet en commun : 4 cas
ou conjoint.e s'installant par la suite : 1 cas

→ pas de conjoint.e travaillant à l'extérieur pour sécuriser le foyer le temps que l'activité se mette en place

Installations HCF en création ou reprise d'exploitation :
3 cas atypiques diversifiés (plusieurs ateliers)
2 reprises en petits ruminants et transformation

« on est tous les deux pris dans la ferme »

« il y avait le risque de ne pas y arriver »

Difficultés rencontrées

Accès au foncier -
un parcours du combattant
en HCF

6 cas (création, reprise, nouvel associé)
Dont 3 cas : plusieurs années pour trouver/concrétiser
des terres →achat (Safer)

*« le coin est vraiment
sympa mais pour
trouver du foncier c'est
vraiment la croix et la
bannière »*

Démarches administratives -
« un autre parcours du combattant »
*Manque de clarté, compréhension de la
logique de la démarche
« lourdeur administrative »*

5 cas

*« devoir aller à la pêche aux
informations »*

*« c'est quand même beaucoup de portes
auxquelles aller taper pour pouvoir
arriver à s'installer, ça déjà c'est pas
évident »*

Difficultés rencontrées

« parce qu'aussi on arrive avec un concept de glaces pas reconnu, si ça avait été du fromage ça aurait été un peu différent, mais guère »

Projets novateurs –
Intégration à l'exploitation
existante, dans le territoire

*« mon père voyait un peu d'un mauvais œil ce projet de transformation »
« il n'y croyait pas »*

« il faut le temps de faire ses preuves, en tant que HCF on est vite vu comme un beatnik »

Le problème de
« l'autochtonie » -
liens aux agriculteurs
locaux/présents
historiquement

« tu sens que tu ne fais pas partie du même monde », « parce que tu connais pas, parce que tu viens d'ailleurs... », « il y a un frein à la discussion parce que tu ne fais pas partie du milieu »

Modifications de projet Dans les 5 ans d'installation

Ateliers/productions

- Mise en place de brebis seulement au lieu de vaches et brebis allaitantes
- Arrêt progressif des BV pour favoriser les BL
- Au vu de la structure reprise (ferme caprine), installation de chèvres et de vaches plutôt que seulement des vaches
- Installation élevage de canards en plus de l'atelier de gavage initial
- Installation en OL-OV avec transfo puis développement d'autres activités en parallèle (porcs, poules..)

Projets atypiques qui se sont très bien lancés

- Glaces (BL) : niveau de production de 5^{ème} année atteint en 3^{ème} année
- Canards gras : aurait pu dépasser le niveau de revenus maximal



- BL vente lait à une fromagerie : revenus maximaux aurait aussi pu être dépassés



Investissements en conséquence
pour augmenter les charges

Résultats Situation actuelle

Echantillon : 20 installés sur la période 2012-2015
+ 1 installé en 2020
18 entretiens présentiel, 3 entretien téléphoniques

PÉRENNITÉ	
Maintien	19
Arrêt	2

PHASE DE CROISIÈRE	
Atteinte	13
Non atteinte	6

DETAIL SITUATION ACTUELLE	
Activité stable	10
Nouvelle phase d'évolution	3

DETAIL SITUATION ACTUELLE	
Évolution/progression	5
Difficultés sérieuses	1

Les arrêts d'activité

2 cas : des départs de GAEC Problèmes relationnels

Après 8 ans d'activité sur l'exploitation
(GAEC laitier avec associés tous HCF)
Mauvaise entente avec un nouvel associé

*"on m'a dit de partir, qu'on n'avait
plus besoin de moi"*

Néanmoins satisfait de son activité sur
l'exploitation
Projet de revenir dans l'agriculture en
création d'exploitation ou ETA

Déchéance DJA après 2 ans d'installation
(exploitation familiale du côté de sa compagne,
CL et OV)
Séparation avec sa compagne

*« j'ai essayé de continuer un peu
l'activité mais c'était pas possible »*

Travaille à son compte en entretien
d'espaces verts

Résultats Situation actuelle

Echantillon : 19 maintenus

PHASE DE CROISIERE	
Atteinte	13
Non atteinte	6

DETAIL SITUATION ACTUELLE	
Activité stable	10
Nouvelle phase d'évolution	3

- 5 BL (CF)
- 2 élevages allaitants (CF)
- 2 petits ruminants – transfo (HCF)
- canards (HCF)

- 1 BL (↗ nb VL)
- 1 BL (intégration 3^{ème} associé)
- 1 maraichage (intégration 4^{ème} associé)

DETAIL SITUATION ACTUELLE	
Évolution/progression	5
Difficultés sérieuses	1

- 3 exploitations diversifiées (cas atypiques)
- 1 GAEC parmi les cas atypiques diversifiés (intégration 4^{ème} associé)
- 1 installé en BL en 2020

- CL (HCF, individuelle, 1 personne sur la ferme)

Résultats Perspectives

DETAIL SITUATION ACTUELLE

Activité stable	10
Nouvelle phase d'évolution	3

Maintien activité actuelle : 10

Nouvelles aspirations, nouveaux projets : 3
dont intégration nouvel associé en cours : 2

Nouveaux projets :
Installation séchage en grange, robot de traite, augmentation du nombre de vaches

DETAIL SITUATION ACTUELLE

Évolution/progression	5
Difficultés sérieuses	1

Besoin de stabilisation & évolutions souhaitables (travail, production, main d'œuvre...) : 3

Maintien activité actuelle -> espèrent se stabiliser avec mise au point : 1

Intégration nouvel associé : 1

Modification d'activité : 1

Intégration 4^{ème} associé en GAEC : relancer l'activité pour garantir revenus

Départs à la retraite d'autres d'associés à venir : 5 cas

Réflexion sur avenir en cours, solutions +/- abouties

Réfléchit à changer de production - s'associer - se diversifier avec de l'agritourisme

Les cas de reprise d'exploitation

Sans véritable transmission, des situations de « re-création »

3 cas ≠ de reprise d'exploitations caprines :
Incompatibilité modèle précédent/modèle reprise :
rachat ferme au modèle industriel (achat par safer)
1 cas de départ à la retraite, structure dans le déclin,
1 cas où la transmission ne s'est pas passée
comme prévu (≈ mauvaises relations)

A l'installation

Années qui suivent

Aujourd'hui

Reprise de cheptel mais évolutions

Besoins de rénovation/mise aux normes

Reprise des débouchés prévues mais pas évidente ou développer commercialisation depuis le départ

Mortalité de cheptel dans 2 cas quelques années après l'installation (mise en péril grave de l'exploitation)

Difficultés à trouver du foncier pour consolider ferme et autonomie alimentaire

2 en phase de croisière
1 en grande difficulté

« depuis le début.. on va pas dire qu'on a que des emmerdes mais on a quand même eu pas mal de casseroles et en fait c'est toujours une capacité d'adaptation »

Dans 2 cas des difficultés assez incroyables sur 8 ans d'installation

Projets atypiques : installations HCF, plusieurs ateliers

Des parcours assez chaotiques

« ça devrait être une bonne année, enfin ça fait 3 ans que je dis ça »

Points de tension :
humain, travail

A l'installation

Années qui suivent

Aujourd'hui

Achat terres → fortes annuités

Envie de développer plusieurs activités à la fois, mise en place en même temps

Charge de travail sous-estimée

« le projet agricole n'avait jamais été très bien défini, on n'avait jamais trop pris trop de recul »

Investissements réguliers +/- conséquents

Changements réguliers : foncier/bâti, productions, main d'œuvre

Aléas & imprévus : mortalité de troupeau

Phase charnière

Manque de rentabilité et revenus



Stratégies mises en œuvre :

- se recentrer, redéfinir ses objectifs/priorités
- réflexion sur temps de travail
- Intégrer plus d'actifs sur la ferme : salariat/s'associer

Perception de la charge de travail

Très /trop importante	Importante	« Correcte »
3 cas	4 cas	11 cas
2 petits ruminants - transfo	1 BL vente en coop	2 BL vente en coop 3 BL transformation + coop
1 exploitation diversifiée	1 petits ruminants - transfo 2 exploitations diversifiées	2 élevages allaitants 1 canards 1 exploitation diversifiée 1 maraichage

« 2 plein-temps chacun, 7 jours sur 7 »
« 16h par jour en été »
« au minimum 70h par semaine »

« la limite avec l'épuisement n'a parfois pas été loin »

Implications du mode de valorisation/ commercialisation (peuvent être très chronophages : marchés notamment)

« le leitmotiv a toujours été d'essayer de travailler le moins possible et d'être le plus efficace possible dans le temps où on est au boulot »

« nous le but c'est de vivre et d'arriver à faire le boulot de nous deux.. et de pouvoir continuer à l'avenir à faire le boulot nous deux »

Perception de la situation économique de l'exploitation

Mauvaise	Insuffisante	Bonne/relativement bonne*
2 cas	3 cas	13 cas
1 CL - transfo (Devrait rembourser DJA – recours en cours)	2 exploitations diversifiées (remboursement emprunts mais revenus insuffisants, SMIC pas atteint)	Exploitations en phase de croisière (revenus convenables)
1 exploitation diversifiée (RSA)	1 BL (prix du lait insuffisant)	1 BL - transfo 2 allaitants 1 OL - transfo (système économique favorisé au détriment des prélèvements)

Reconnaissent qu'il faut une évolution notable dans les 2-3 ans max à venir pour garantir pérennité de l'exploitation

Créations HCF : des situations

« ambivalentes »

→ structures développées intéressantes (foncier, bâti, outil de transformation) mais poids des emprunts



2 cas : revenus maximaux cadre DJA ont failli être dépassés

Projets atypiques : rentabilité avérée (fromages, glaces)

« c'est parti tout de suite »
« la première années les banques se sont aperçues que ça fonctionnait »

GAEC productions végétales : Un revenu minimal dès le départ, Répartition revenus entre associés en fonction des heures travaillées (entente)

Réponse aux aspirations initiales

Echantillon : 18 entretiens (présentiel)

Non	Mitigé/ambivalence	Oui
1 cas	5 cas	12 cas
Années difficiles, sacrifices, désillusion	Années difficiles Rentabilité non atteinte malgré le travail/l'implication	Objectifs atteints (niveau de production, revenus)

Des sources de satisfaction :

- Assise foncière et cadre de vie
 - Intégration et acteur du territoire
 - Travailler à son compte
 - Trouver du sens
 - Potentiel de développement des structures
- Développées (nombre d'actifs, diversification...)

Mais

- Dépit de ne pas parvenir à se stabiliser malgré le travail et l'implication
« honte de ne pas s'en sortir (1 cas reconnu)
- Difficultés à se libérer de la charge mentale de la ferme
- Sentiment de répondre à la demande sociétale en termes de modèle de production mais manque de reconnaissance/compréhension
- Un « ras-le-bol des consommateurs », confrontation agriculture/société de + en + problématique

*« on a l'impression d'être un musée vivant »
« une partie de citoyens qui connaissent pas le métier, qui ont des idées qui sont fausses mais qui veulent pas comprendre...je pense que c'est ça »,]*

« on a fait tout ce qu'on voulait faire »

« on a pu s'installer de façon pérenne, ce qui est pas simple dans le coin »

« De la satisfaction on en a parce que tout ce qu'on fait au quotidien ça nous plaît. La contrainte c'est que c'est très aliénant »

« On commence à y arriver à force »

« de là où on est partis, par où on est passés et où on en est aujourd'hui, ouais c'est plutôt satisfaisant quand même »

Avis sur la phase d'installation & accompagnement reçu/perçu/souhaité

Accompagnement/soutien reçu

- En GAEC sur l'aspect relationnel entre associés (à l'installation et plus tard) : **3 cas**
- Choix statut juridique en création : **1 cas**
- Canards : technicien du Sud-Ouest
- Accès au foncier (Safer) : **1 cas**
- Conseil par banquier.e/comptable : **1 cas**
- Aide "informelle" : membres de la famille, autres agriculteurs... **3 cas**
- DDT, MSA (situation perte de troupeau)

Manques

- Activité « pionnière » sur le territoire (ateliers transfo au niveau normes sanitaires etc) : **2 cas**
- Reprise d'exploitation : **1**
- Création en AB : **1 cas**
- Un "soutien" dans le cadre de productions atypiques : **2 cas** (*spiruline, création fromagerie*)

Besoins évoqués

- Accompagnement pour la reprise d'exploitation
- Besoin que les démarches administratives se fassent assez rapidement et concordent bien pour profiter des opportunités
- Accompagnement au niveau législatif (normes sanitaires...)

Avis/perception du parcours DJA

- Une « formalité administrative » : **3 cas**
- Un manque de suivi : **4 cas**
- Avis mitigé :
des avantages financiers mais certaines contraintes (revenus minimal et maximal, « devoir tout justifier » ..)

3 répondants estiment le cadre du PDE trop strict (chiffres prévisionnels)

Idées que dans le cas d'installations sur des exploitations existantes, de développement progressif d'activité

le PDE repose sur « quelque chose » (*une activité, déjà des réalités économiques...*)

Contrairement aux situation de création d'exploitation notamment
→ chiffres ne représentent pas forcément la réalité
→ les risques d'aléas/d'imprévus pas assez pris en compte
→ pas assez de concentration sur l'activité en elle-même (*technique, organisation, objectifs de production*)

Introduction

Méthode

Résultats

Conclusion

Conclusion - ouverture



Facteurs facilitant l'installation

- Avoir un réseau local : soutien et intégration au territoire
- Entourage au départ, connaissances qui peuvent aider au projet (apport compétences, connaissances pour mise en place....ce qui limite les coûts extérieurs)

- Importance aspect gestion d'entreprise
- Réflexion stratégie // « raisonnement » de la charge de travail, anticipation/limitation, réflexion à l'organisation du travail

- exploitations/structures déjà en place même petites, permet de ne pas démarrer de rien (structure porteuse)
- Âge à l'installation et expériences antérieures

Facteurs favorables au maintien/pérennité

- Avoir un **réseau local** et implications dans des réseaux locaux (associatifs, développement agricole, syndicats)
= soutien dans les moments difficiles
- Entraide par type production/filière surtout pour personne un peu isolées, « se demander des tuyaux »

- **Facteur « temps »** : allocation du temps disponible
→ avoir du temps pour sortir la tête du guidon, temps consacré à la gestion, réflexion sur objectifs/stratégie et idéalement temps perso (famille, implications extérieures...)
Exemple : limiter temps consacré à la commercialisation

Conclusion

Retour aux hypothèses de départ

Différences projet initial/projet réalisé ?

- Dans la majorité des cas pas de différences majeures, ou des changements en tout début de projet (sans conséquence économiques)
- Plutôt des aléas/imprévus empêchant d'attendre une stabilité (foncier, niveau humain/main d'œuvre)
- Investissements non prévus / réguliers de +/- grande importance limitant la rentabilité des activités
- Cas de surestimation/surdimensionnement des activités (capacité de travail notamment)

Discussion des hypothèses de départ

Le type de structure à l'installation semble plus jouer que l'âge à l'installation/l'expérience antérieure

Cependant importance de l'expérience antérieure est avérée

Installation sur petites surfaces impose la création d'une valeur ajoutée suffisante

Différences territoriales : potentiel de commercialisation notamment

Quelques exemples de dispositifs d'intérêt...

GAEC à l'essai
(Haute-Savoie)

Présentation des projets par les
porteurs de projet eux-mêmes
en CDOA (Savoie)

Commission GDA Maurienne :
« crash-test » des projets
d'installation, notamment HCF,
avec d'autres agriculteurs
locaux

Modèle économique d'une
AMAP
(calcul de la rémunération en
fonction du temps de travail et
pas des volumes produits)

Idée :
Parrainage par d'autres
agriculteurs à l'installation
+ un carnet d'adresses (avoir
rapidement des interlocuteurs
en cas de problème)

A scenic view of a mountain valley. In the foreground, several white cows are grazing in a field. The middle ground shows a valley with some greenery and a fence. The background features rugged, rocky mountains under a blue sky with some clouds. A semi-transparent text box is overlaid in the center of the image.

Merci pour votre attention