

# LE MARAÎCHAGE DANS LE MASSIF DES ALPES

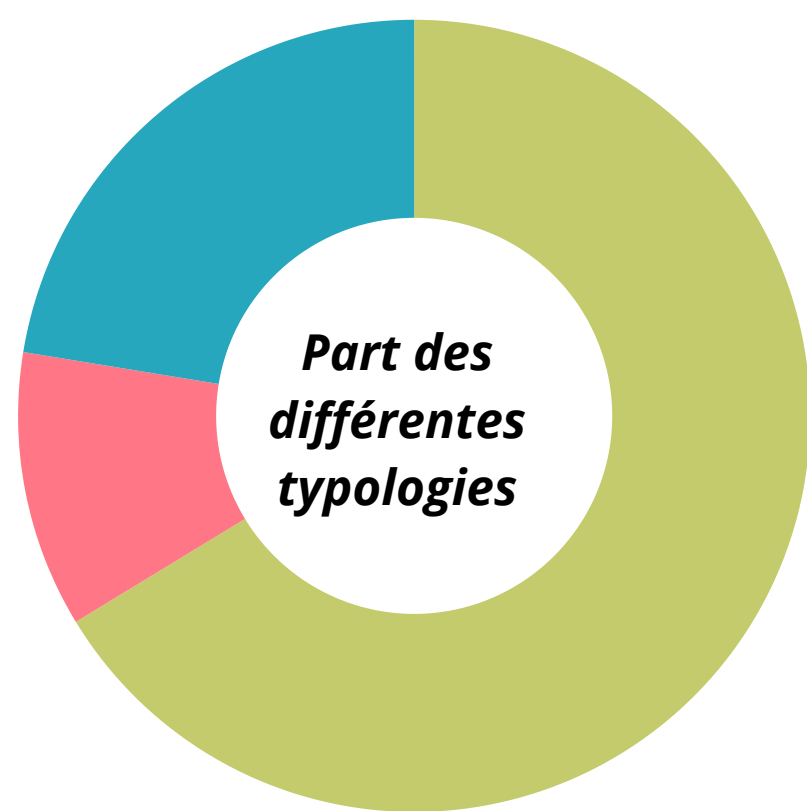
Etat des lieux des filières végétales alpines  
 Stage réalisé dans le cadre du PRDA Massif des Alpes  
 Financements CASDAR  
 Novembre 2024

Avec la contribution financière du compte d'affectation spéciale développement agricole et rural CASDAR  
 MINISTÈRE DE L'AGRICULTURE DE LA SOUVERAINETÉ ALIMENTAIRE ET DE LA FORÊT  
 Liberté Égalité Fraternité

**690**

Exploitations de production de légumes  
 70% d'entre elles sont des exploitations de maraîchage diversifié

- Maraîchage diversifié (> 5 espèces)
- Légumiers
- Légumes et grandes cultures



## En résumé :

Une production maraîchère :

- Présente sur tout le massif
- En majorité du **petit maraîchage diversifié**
- Quelques bassins de **maraîchage de plein champ**
- Dont les surfaces légumes frais, plants de légumes, melons ou fraises ont augmenté de 31% en 10 ans

(AGRESTE, RA2020 - croisement typologie INOSYS, F.Bertrand)

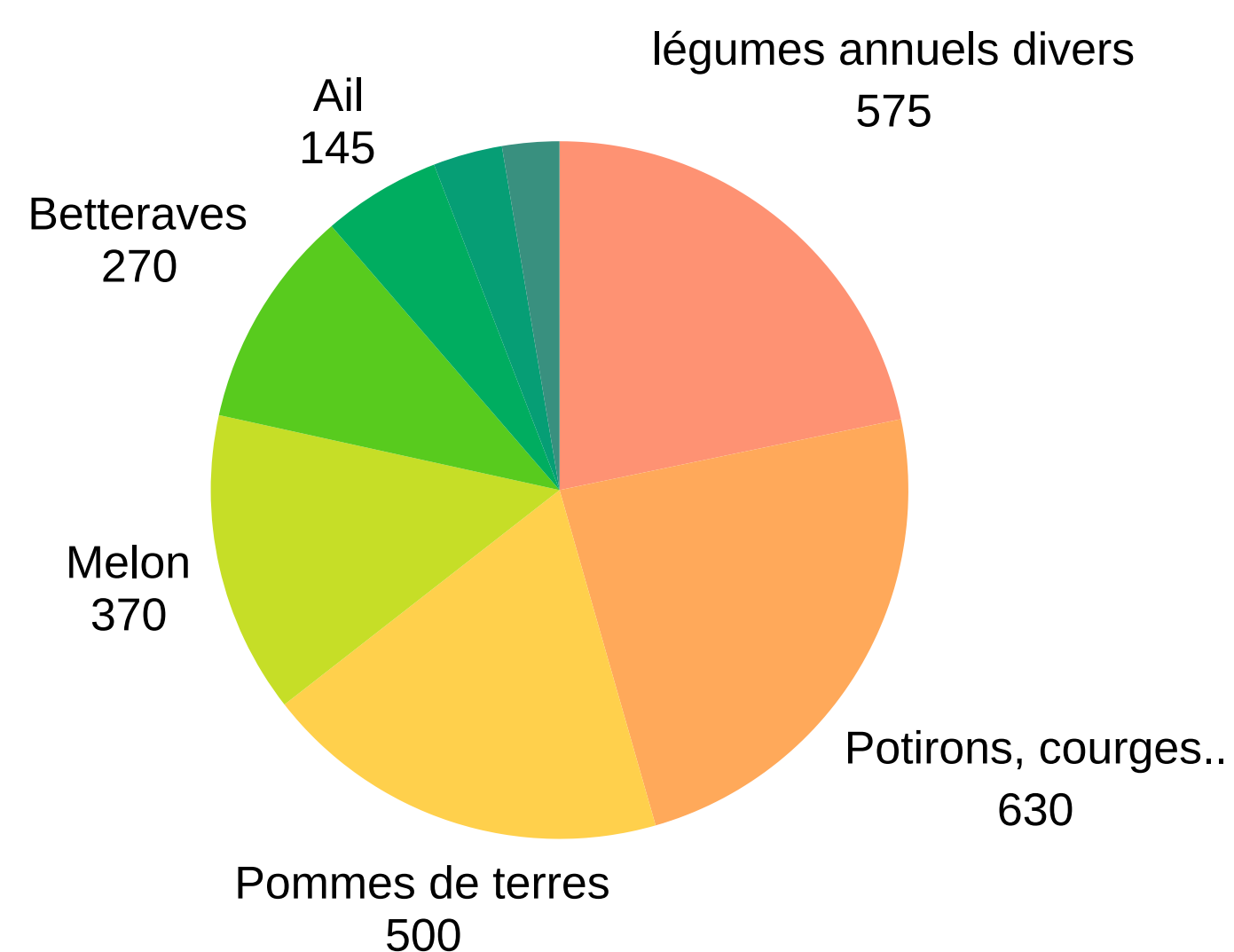
## Carte des productions maraîchères alpines et leurs Signe d'Identification de la Qualité et de l'Origine (SIQO)

### Parcelles déclarées à la PAC :

- Légumes diversifiés
- Cucurbitacées
- Pommes de terres
- Melon
- Betteraves
- Ail
- Salades, endives...
- Autres légumes

IGP Ail de la Drôme

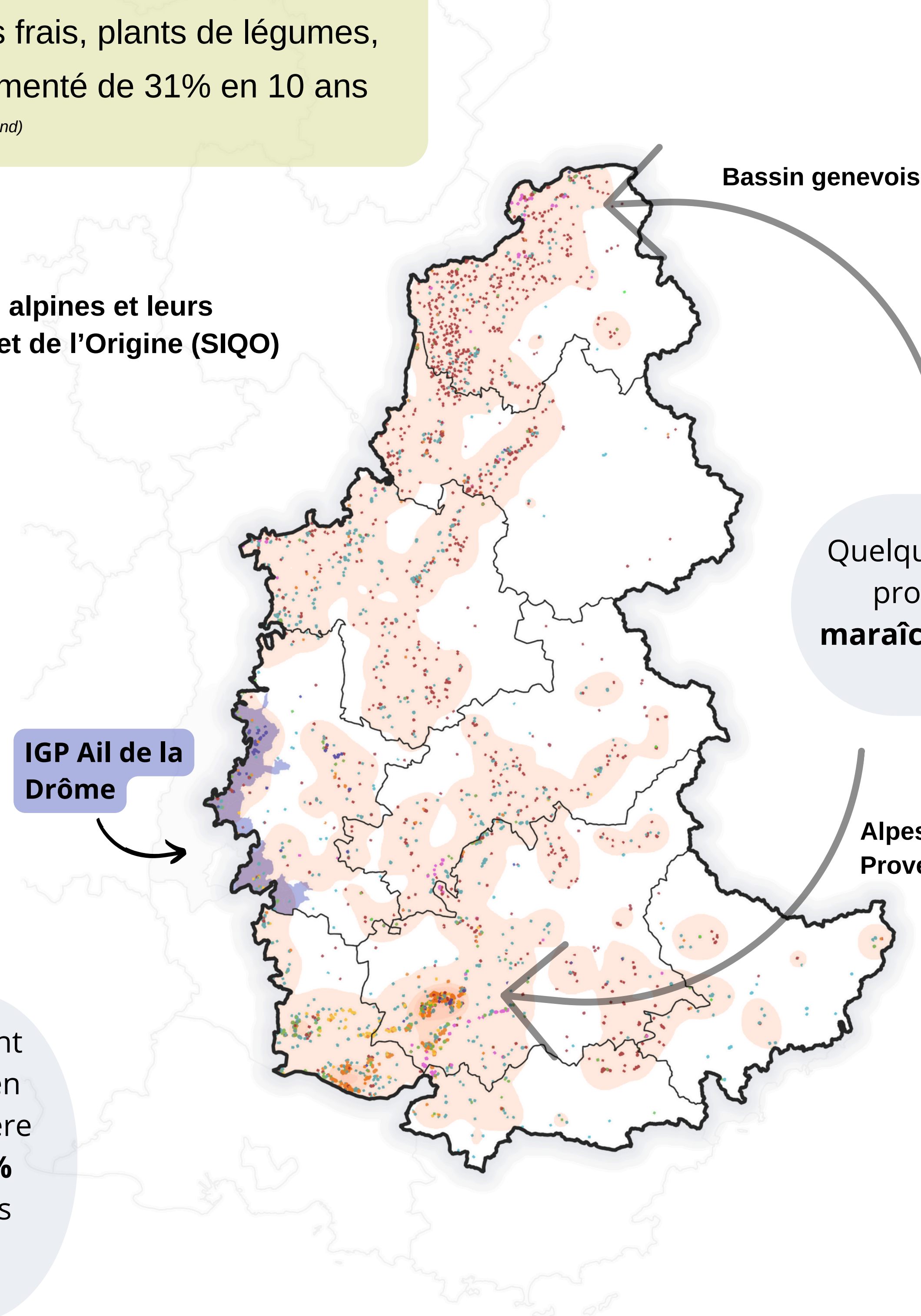
## Une nette augmentation des exploitations orientées légumes entre 2010 et 2020



### Répartition des différentes espèces cultivées (nombre d'hectares)

Réalisation : Groupe Agricole Alpin - octobre 2024  
 Source des données : Registre parcellaire graphique 2023

**2 920 hectares** sont déclarés à la PAC en production légumière en 2023, dont **70%** sont localisés dans les **Alpes du Sud**



Quelques bassins de production en maraîchage de plein champ

En moyenne, près de **40% de la surface** en maraîchage est en **conduite biologique**



Indice de concentration de parcelles de vergers dans les Alpes en 2023 (10km)

# ORGANISATION ET FONCTIONNEMENT DE LA FILIÈRE MARAÎCHAGE ALPINE

## Structuration de la filière autour de différentes organisations

### Quelques groupements de producteurs dans le massif

- Exemples de groupements, accompagnés par les Chambres d'agriculture :
  - GTPL** : Groupement Technique des Producteurs de Légumes (35 adhérents répartis sur les Savoie)
  - GMI** : Groupement des Maraîchers Isère



## Implication des Chambres d'agriculture alpine en maraîchage

8 Chambres d'agriculture départementales et interdépartementales

Des conseillers et conseillères en maraîchage

### Champ d'action des Chambres d'agriculture :

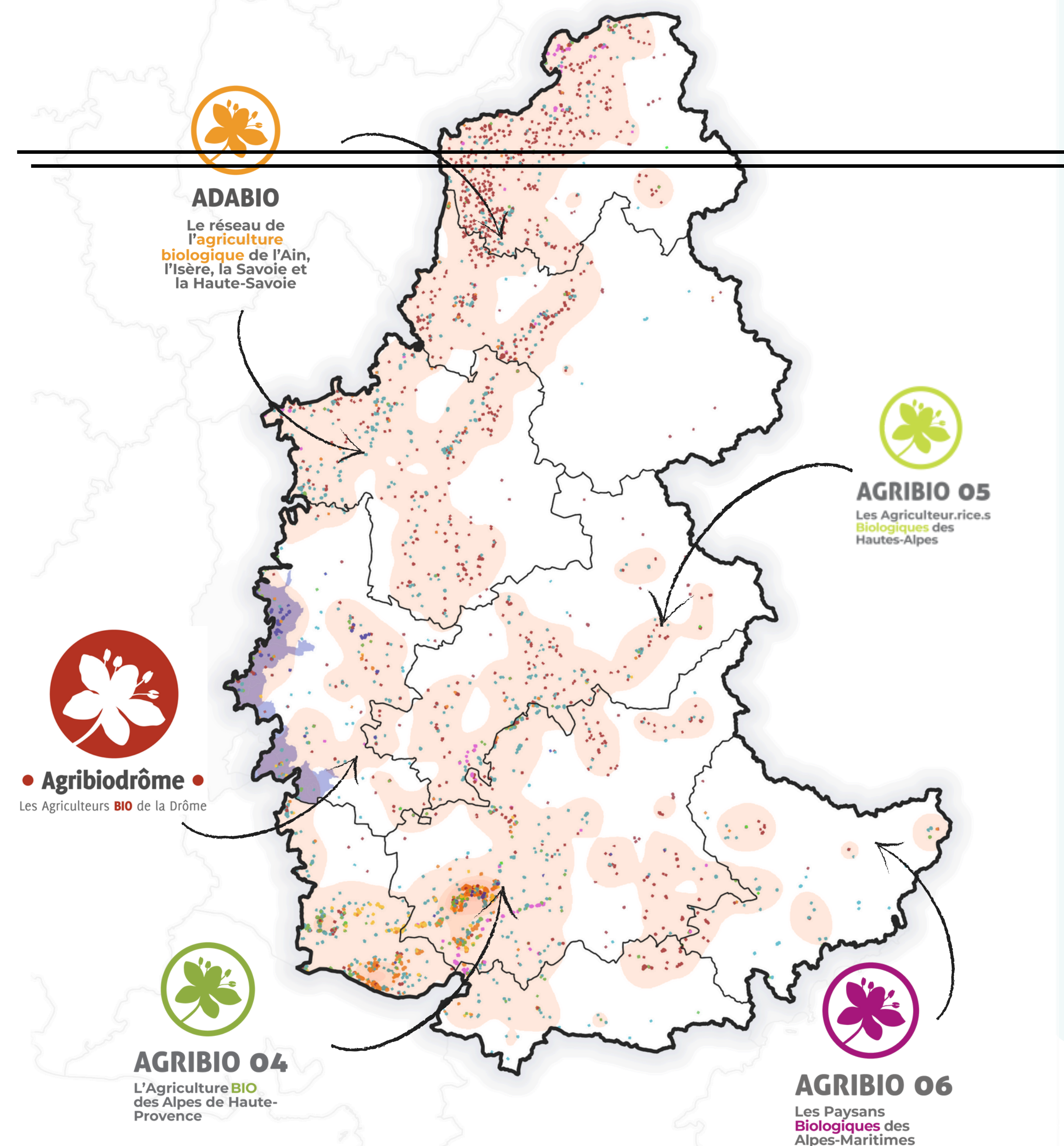
- Accompagnement technique des producteurs sous forme de **conseil collectif et individuel**
- Réalisation et diffusion de **documents techniques** : bulletins d'avertissements et de protection des cultures, guide irrigation, etc.
- Animation de **formations** collectives
- Animation** de collectifs de maraîchers
- Conduite d'**essais expérimentaux** (ex : Chambre d'agriculture des Alpes-Maritimes)

## Un accompagnement actif du maraîchage bio



- ADABio** dans les Savoie et l'Isère
- Réseau Agribio** dans différents départements du sud du massif
  - Accompagnement **technique** et **économique** en collectif et en individuel
  - Organisation de **formations**
  - Activité d'**expérimentations**
  - Activité de **coordination** pour la mise en place de fourniture à la **restauration collective** (Hautes-Alpes)

Source : B. Gieu, Agribio05



## Présence de l'expérimentation en maraîchage diversifié en Auvergne Rhône-Alpes



Antenne **CTIFL** (Centre Technique Interprofessionnel des Fruits et Légumes) de Brindas dans le Rhône

### Essais en maraîchage diversifié :

- Essais variétaux** (vers des cycles culturaux raccourcis, résistance ravageurs et maladie)
- Essais pour la **lutte antigel** (types d'abris antigel, etc.)
- Essais d'**automoteurs** en lien avec la SEFRA
- Essais sur **modes de conduite**

## Programmes d'expérimentation en maraîchage biologique



## Des essais menés au sein des Chambres d'agriculture

### Centre de Recherche et d'Expérimentations Agricoles Méditerranéen (CREAM)

- Station expérimentale de la Chambre d'agriculture des Alpes-Maritimes
- Essais sur maraîchage et fleurs coupées** (centrale avec laboratoire, serres et 3 ha de plein champ)



# PROBLÉMATIQUES ET ENJEUX PARTAGÉS DU MARAÎCHAGE DIVERSIFIÉ DANS LE MASSIF

## ATOUTS

- Une certaine **résilience** face aux aléas climatiques (productions non pérennes)
- Existence de structures actives pour le **développement du maraîchage**  
→ En agriculture biologique : réseau FNAB (Fédération Nationale d'Agriculture Biologique) proactive
- Un volontarisme et une **motivation** de beaucoup de maraîchers pour échanger
- Des travaux de **recherche appliquée** au sein de stations expérimentales et autres structures



© LéguMontagne



Station SERAIL

## FAIBLESSES

- Manque de bagage technique des maraîchers
- Manque de compétences en organisation du travail  
→ Un **taux d'échec** à l'installation à 5 ans très **élevé**
- Difficultés **logistiques** pour mutualiser les volumes et **fournir les collectivités** par exemple (exploitations avec des petits volumes, éloignées les unes des autres)
- Des **conditions de culture** difficiles en lien avec la **montagne** : des sols pauvres, un hiver long
- Difficulté d'installation de réseaux **d'irrigation** en raison de **l'isolement** des exploitations

## OPPORTUNITÉS

- Un **besoin** du massif alpin en fruits et légumes locaux pour tendre vers **l'autonomie alimentaire**
- Un **bassin de consommation** garanti dans certains départements alpins (73, 74, 06), avec un **tourisme** important
- Des stations **d'expérimentation** (CTIFL Brindas, GRAB)
- Développement de la **fourniture aux collectivités** (en lien avec la loi EGALIM)
- Initiatives de projets de commercialisation pour une **diversification des canaux de vente** (légumeries, conserveries, filière surgelés locale)



© Lac Anney Tourisme / F.Cavazzana

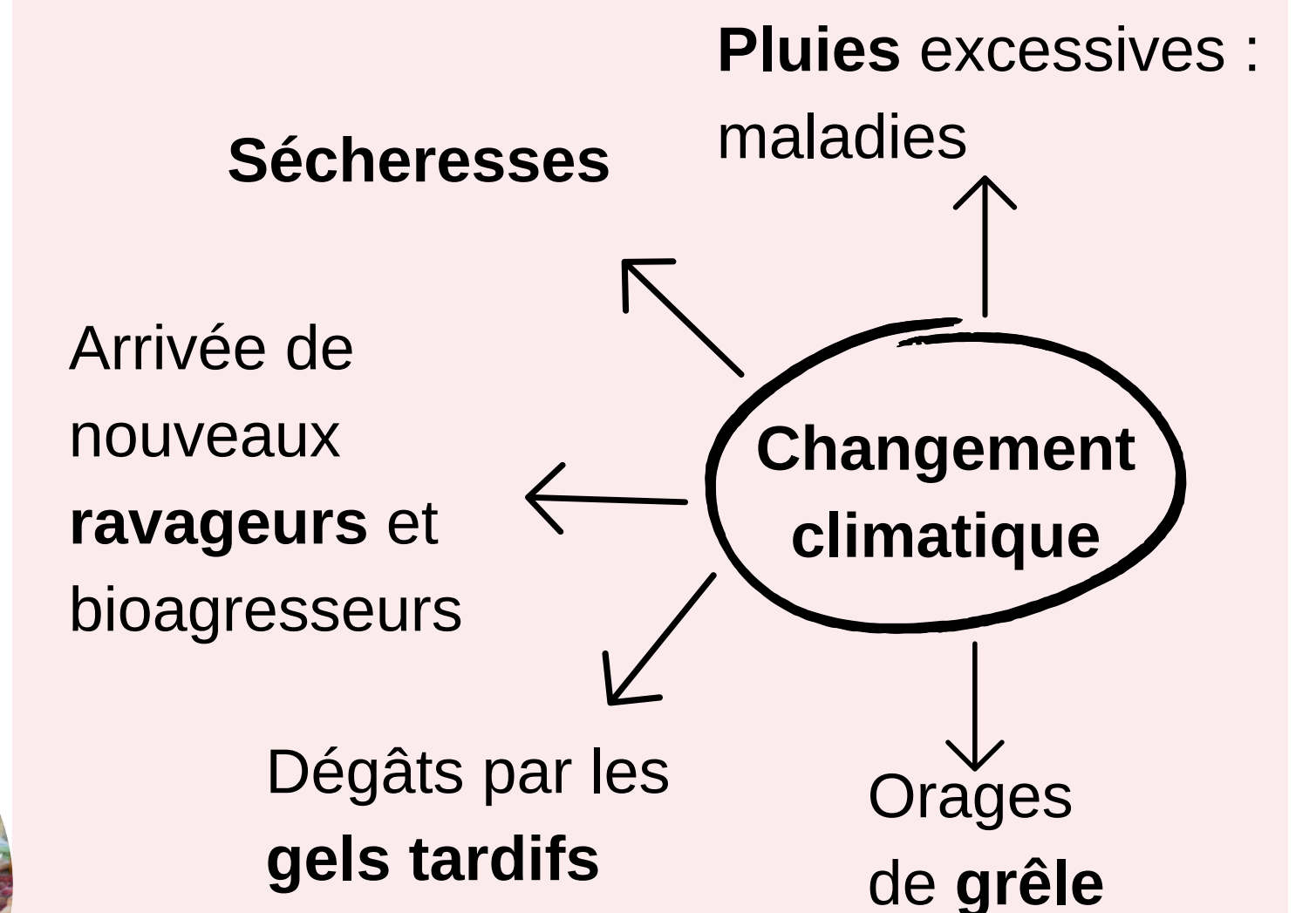


© GRAB



©Hautes-Alpes.net

## MENACES



- **Concurrence** avec d'autres bassins de productions hors massif, et concurrence étrangère
- **Plafonnement de la vente directe**: risque d'une offre dépassant la demande dans certains territoires (beaucoup d'installations et population faible)
- Difficultés de recrutement de **main d'œuvre**
- Un accès difficile au **foncier**, avec une pression forte de l'urbanisme

Illustrations : Canva

## Pistes d'échanges et d'actions nationales, régionales, alpines ou locales

- **Diversification des débouchés** : Développer la piste de la restauration collective, qui semble être une perspective souhaitée dans tous les départements enquêtés  
 → Mais difficultés d'approvisionnement en volume au vu de la typologie des exploitations (petit maraîchage diversifié en majorité)
- **Recherche et expérimentation** : projets de R&D sur le maraîchage de montagne, rapprochement avec d'autres territoires (ex : Monts du Lyonnais)
  - Recherche variétale sur les spécificités montagne
  - Recherche sur l'équipement/ le matériel dans le but de réduire la pénibilité du métier
- Création de **collectif** à petit échelle
- Développement **l'accompagnement** technique et économique des maraîchers, en lien avec des études de marché et de faisabilité des projets.
- Amélioration de l'intégration de ces filières aux **Plans Alimentaires Territoriaux (PAT)**

*Pour aller plus loin sur l'analyse et les pistes d'échanges, contactez- nous :*  
[suaci@smb.chambagri.fr](mailto:suaci@smb.chambagri.fr)  
[fanny.bertrand@hautes-alpes.chambagri.fr](mailto:fanny.bertrand@hautes-alpes.chambagri.fr)

## Exemples de projets en maraîchage dans le massif

- **SCIC Ceinture Verte** (projet porté dans les Savoie par la Chambre d'agriculture Savoie Mont-Blanc):  
 La Ceinture Verte a pour but de stabiliser le foncier agricole et de relocaliser l'agriculture sur les territoires.
  - Implantation de SCIC (Sociétés Coopératives d'Intérêt Collectif) locales, qui facilitent l'accès au foncier agricole en l'acquérant, l'aménageant, puis le louant à des porteurs de projets en maraîchage.
 => A ce jour deux SCIC ont été créées en Savoie et Haute-Savoie, elles sont actuellement en phase de recherche de foncier



© Choupatates

Avec consultation des Chambres d'agriculture du massif des Alpes, de la Chambre d'agriculture AuRA, de la Chambre d'agriculture PACA, de Agribio05, de Agribio06, du CTIFL (Centre Technique Interprofessionnel des Fruits et Légumes) Brindas, de la Ceinture Verte, du GTPL (Groupement Technique des Producteurs de Légumes)